

# **Repair Parts Manual**

# **Manual De Repuestos**

**YT42CS/917.502120**

Please read the operator's manual carefully and make sure you understand the instructions before using the machine.

Por favor lea cuidadosamente y comprenda estas instrucciones antes de usar esta maquina.



**English/Spanish**

**115 80 80-96 Rev. 8**



# HOW TO USE THIS MANUAL

This manual is designed to provide the customer with a means to identify the parts on his/her tractor when ordering repair parts. The illustrations may or may not represent the actual assemblies; therefore, it is not recommended to use this manual as a guide to assemble or disassemble the tractor. Some hardware and parts are drawn larger in order to more readily identify them.

Each tractor has its own model number. The model number for your tractor can be found on the fender under the seat.

## Support / Help

If you require assistance or have questions concerning the application, operation, maintenance or parts for your product:

- Visit our website: [www.husqvarna.com](http://www.husqvarna.com)
- Call Us Toll Free: 1-800-487-5951

When ordering parts, always give the following information:

- Product - "TRACTOR"
- MODEL NUMBER - "YT42CS" 917.502120"
- Part Number
- Part Description

## TABLE OF CONTENTS

SCHEMATIC .....	3
ELECTRICAL.....	4-5
CHASSIS .....	6-7
DRIVE.....	8-9
ENGINE.....	10-11
STEERING .....	12-13
MOWER DECK .....	14-15
MOWER LIFT.....	16
SEAT .....	17
DECALS.....	18
TRANSAXLE BREAKDOWN .....	19
ENGINE BREAKDOWN.....	20-24

## COMO UTILIZAR ESTE MANUAL

Este manual está diseñado para brindarle al comprador un medio para identificar las piezas del tractor para cuando necesite hacer el pedido de un repuesto. Las ilustraciones pueden o no representar los ensambles reales; por lo tanto, no se recomienda utilizar este manual como una guía para ensamblar o desarmar el tractor. Algunos accesorios y piezas están dibujados en tamaños más grandes para identificarlos con mayor facilidad.

Cada tractor tiene su propio número de modelo. El número de modelo del tractor se encuentra en el guardabarros debajo del asiento.

## Soporte / Ayuda

Si necesita asistencia o tiene alguna pregunta acerca de la aplicación, operación, mantenimiento o piezas de su producto:

- Visite nuestro sitio web: [www.husqvarna.com](http://www.husqvarna.com)
- Llámenos de manera gratuita al: 1-800-487-5951

Cuando haga el pedido de una pieza, siempre brinde la siguiente información:

- Producto: "TRACTOR"
- NÚMERO DE MODELO: "YT42CS" 917.502120"
- Número de pieza
- Descripción de la pieza

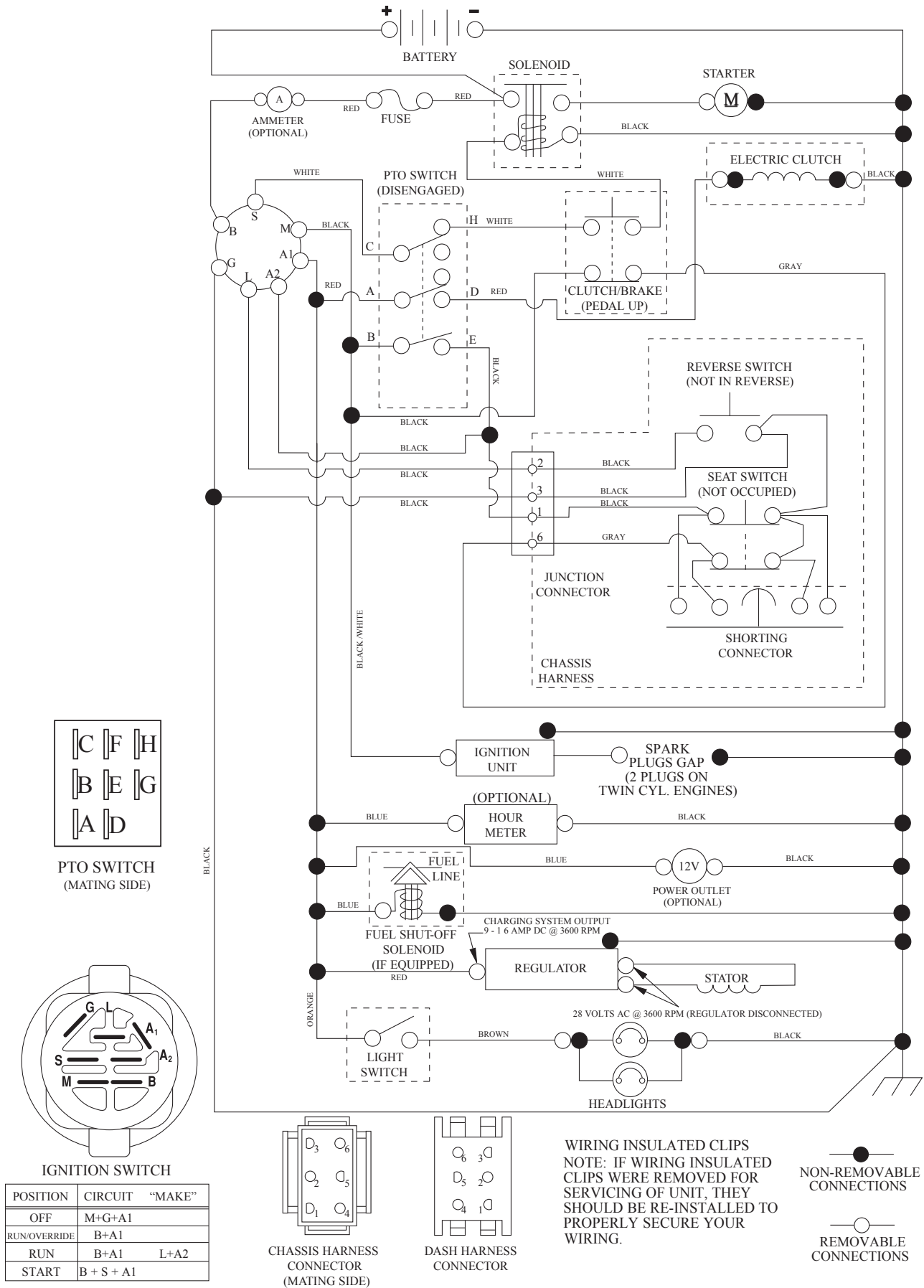
## ÍNDICE

DIAGRAMA.....	25
DIAGRAMA ELÉCTRICO .....	26-27
CHASIS .....	28-29
TRANSMISIÓN .....	30-31
MOTOR .....	32-33
DIRECCIÓN .....	34-35
PLATAFORMA DE LA CORTADORA DE CÉSPED.....	36-37
ELEVACIÓN DE LA CORTADORA DE CÉSPED.....	38
ASIENTO.....	39
CALCOMANÍAS.....	40
TRANSEJE .....	41
MOTOR .....	42-46

# TRACTOR - MODEL NO. YT42CS (917.502120)

## SCHEMATIC

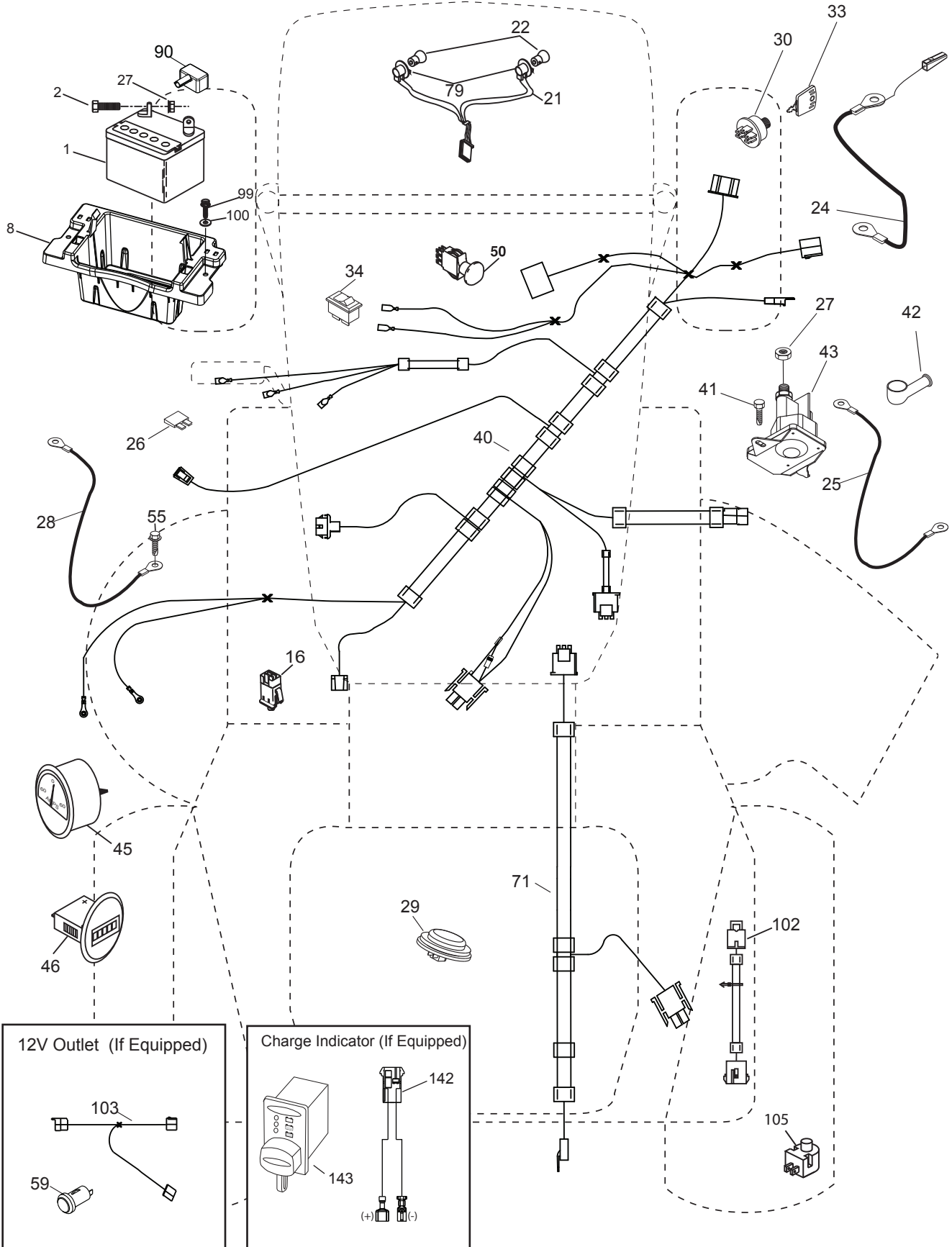
SCH12



# TRACTOR - MODEL NO. YT42CS (917.502120)

## ELECTRICAL

T15S



# TRACTOR - MODEL NO. YT42CS (917.502120)

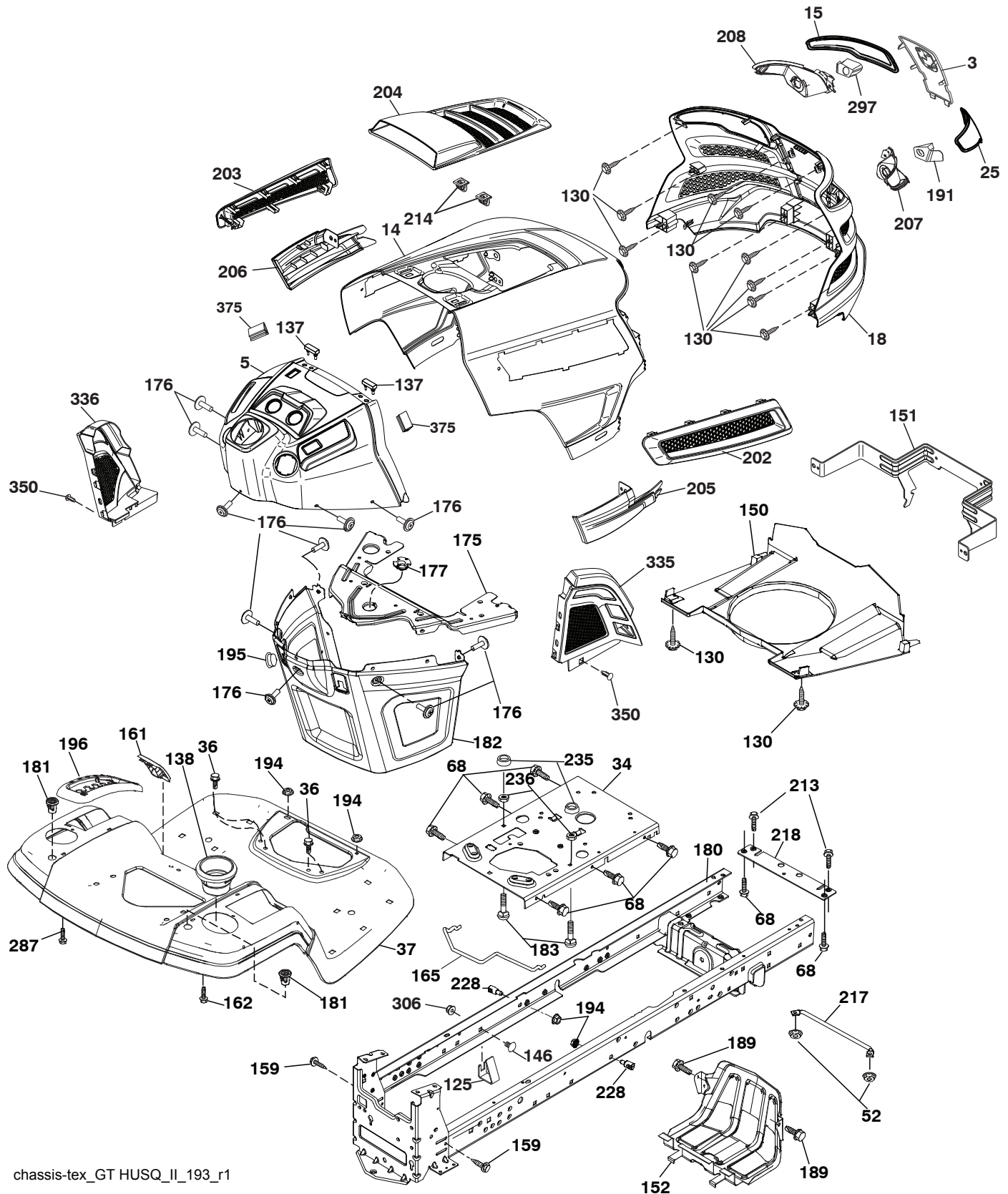
## ELECTRICAL

KEY NO.	PART NO.	DESCRIPTION
1	532 16 34-65	Battery
2	874 76 04-12	Bolt Hex Hd. 1/4-20 unc x 3/4
8	586 36 57-02	Box Battery
16	532 17 61-38	Switch Interlock Push-In
21	532 40 02-52	Harness Socket Light w/4152J
22	532 00 41-52	Bulb Light
24	585 55 56-01	Cable Battery
25	585 55 55-01	Cable Starter
26	532 17 51-58	Fuse
27	873 51 04-00	Nut Keps Hex 1/4-20 unc
28	532 41 65-88	Cable, Ground
29	532 40 15-45	Switch, Seat
30	532 19 33-50	Switch, Ign.
33	532 41 19-33	Key/Chain
34	532 11 07-12	Switch Light/Reset
40	501 13 31-01	Harness Ign. Dash
41	817 72 04-08	Screw Thd. Cut 1/4-20 x 1/2
42	532 13 15-63	Cover, Terminal
43	582 04 28-01	Solenoid
45	587 55 39-03	Ammeter Hourmeter Round Snap-In
46	587 55 40-03	Gauge Hourmeter Round Snap-In
50	582 10 76-01	Switch PTO
55	817 06 05-12	Screw Thdrol. 5/16-18 x 3/4 TYTT
71	532 19 42-76	Harness Ign. Chassis
79	532 17 52-42	Socket Asm. Bulb Twistlock
90	532 43 53-95	Cover Terminal Battery
99	817 67 04-12	Screw Hexwsh. Thdrol. 1/4-20 x 3/4
100	819 09 14-16	Washer 9/32 x 7/8 x 16 Ga.
102	532 40 44-54	Harness Pigtail
105	532 40 75-68	Switch Reverse TT Pedal Control

**NOTE:** All component dimensions given in U.S. inches  
1 inch = 25.4 mm

# TRACTOR - MODEL NO. YT42CS (917.502120)

## CHASSIS AND ENCLOSURES



chassis-tex\_GT HUSQ\_II\_193\_r1

# TRACTOR - MODEL NO. YT42CS (917.502120)

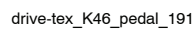
## CHASSIS AND ENCLOSURES

KEY NO.	PART NO.	DESCRIPTION
3	532 44 44-81	Logo
5	582 14 20-01	Dash
14	532 44 11-77	Hood
15	532 43 97-33	Lens LH
18	587 52 34-01	Grille
25	532 44 33-85	Lens RH
34	580 91 08-01	Plate Engine
36	817 06 05-12	Screw 5/16-18 x 3/4
37	532 44 12-69	Fender
52	873 68 05-00	Nut Crown Lock 5/16
68	817 49 05-08	Screw Thdrol. 5/16-18 x 1/2
125	581 68 48-01	Clip Fuel Line
130	532 41 63-58	Screw #10 x 0.750
137	532 40 75-90	Bumper Dash
138	532 43 97-47	Cupholder
146	581 85 79-01	Bolt
150	532 43 97-74	Air Duct
151	532 43 66-70	Bracket Pivot
152	532 43 98-70	Shield Browning
159	817 00 06-12	Screw hexwsh Thdr 3/8-16 x 3/4
161	532 43 97-81	Window Fuel
162	532 14 24-32	Screw
165	532 19 68-26	Support Tank Rear
175	532 19 63-04	Crossmember
176	532 40 07-76	Screw 10-24 x 5/8 Rnd Qdrx
177	532 19 52-28	Bushing Steering
180	532 19 54-57	Chassis
181	532 43 97-46	Bushing Mnt. Fender
182	532 40 68-59	Dash Lower
183	874 52 05-20	Bolt 5/16-18 unc x 1-1/4
189	817 00 05-12	Screw 5/16-18 x 3/4
191	532 43 74-55	Insert Reflective RH
194	873 90 05-00	Nut Lock Hex Flange 5/16-18
195	532 40 41-37	Plug 12V Adapter

KEY NO.	PART NO.	DESCRIPTION
196	532 43 96-47	Console Deck Lift Asm.
202	532 43 97-28	Vent Side Hood RH
203	532 43 97-27	Vent Side Hood LH
204	532 43 57-14	Vent Top Hood
205	532 43 97-30	Trim Side RH
206	532 43 97-29	Trim Side LH
207	532 46 48-01	Bezel RH
208	587 46 45-01	Bezel LH
213	874 76 05-12	Bolt 5/16-18 x 3/4
214	532 19 91-45	Clip Retainer
217	532 40 91-67	Rod Pivot Hood
218	532 19 63-95	X-Piece Hood Stop
228	532 19 51-61	Stud Fastener
235	532 40 61-29	Spacer Fender
236	873 93 05-00	Nut Lock 5/16-18 unc
287	817 60 04-06	Screw Hex Washhead 1/4-20 x 3/8
297	532 43 74-56	Insert Reflective LH
306	873 90 06-00	Nut Lock
335	532 44 82-04	Cover Dash RH
336	532 44 53-09	Cover Dash LH
350	532 44 51-43	Clip X-mas Tree
375	586 90 82-01	Dash Clip-On Bumper
—	532 40 09-44	Bumper Kit

**NOTE:** All component dimensions given in U.S. inches  
1 inch = 25.4 mm

## DRIVE





# TRACTOR - MODEL NO. YT42CS (917.502120)

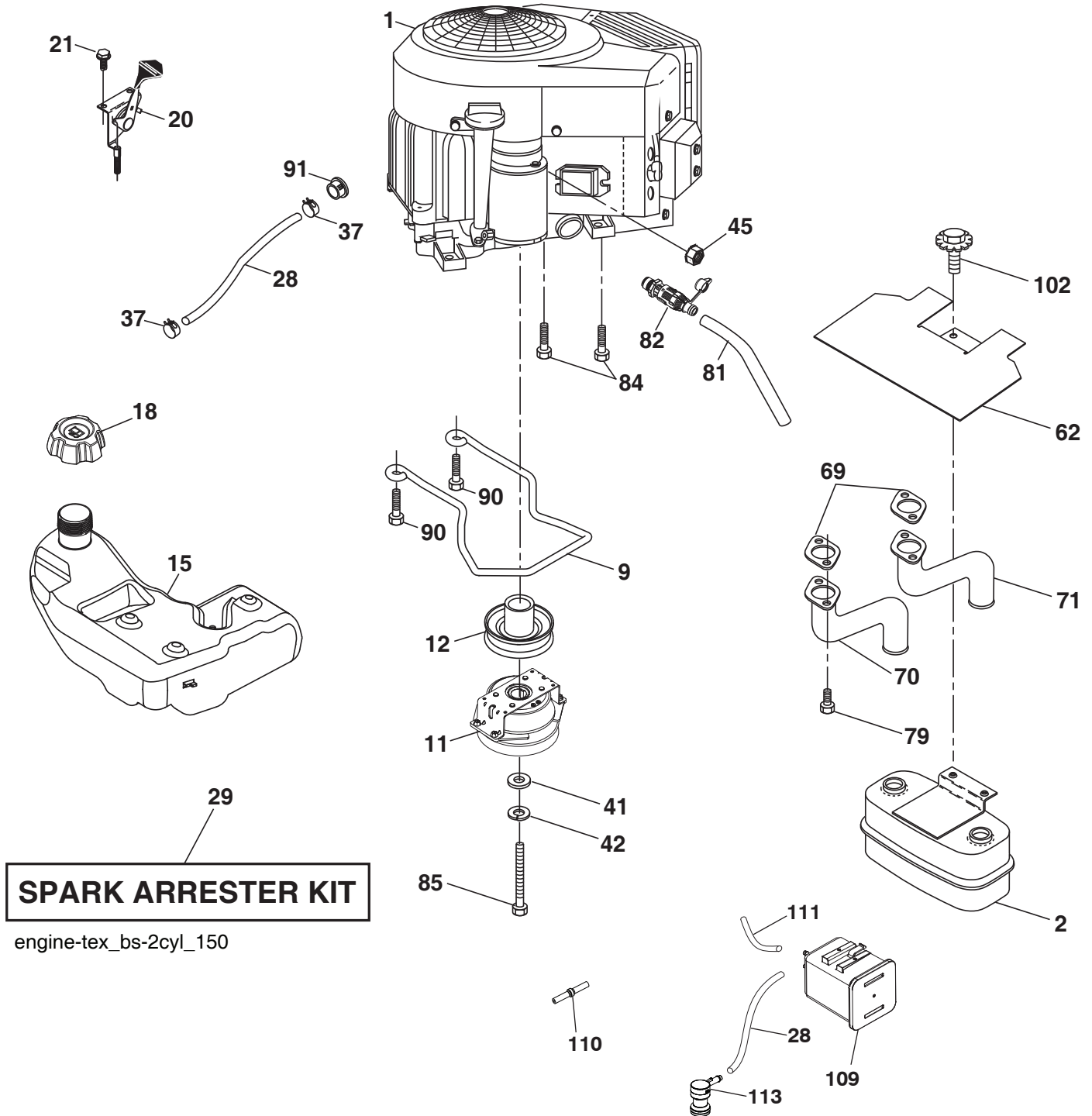
## DRIVE

KEY NO.	PART NO.	DESCRIPTION	KEY NO.	PART NO.	DESCRIPTION
1	— — — — —	Transaxle, TUFFTORQ K46 BT (426120) (See transaxle breakdown.)	185	872 11 06-22	Bolt Rdhd. Sqnk. 3/8-16x2-3/4 Gr. 5
2	532 12 35-83	Key	186	532 19 43-21	Spacer Retainer
15	819 13 13-16	Washer 13/32 x 13/16 x 16 Ga.	187	819 13 32-10	Washer
17	532 41 36-78	Spring Brake	188	582 21 70-01	Link Clutch Ground Drive, Long
26	532 19 96-79	Spring Return Cruise	189	532 19 43-17	Bellcrank Ground Drive
29	532 40 38-06	Rod, Brake	190	532 19 43-18	Keeper Bellcrank Ground Drive
33	812 00 00-01	Ring E	196	817 00 06-16	Screw 3/8-16 x 1
35	583 86 45-01	Rod Brake Park	197	585 65 86-01	Link Clutch Anti-Rotation
37	532 18 89-67	Washer Hardened	205	532 12 17-48	Washer
42	532 12 48-72	Cover Foot Pedal	206	532 44 85-96	Bracket Mount Latch Cruise
49	872 11 06-14	Bolt	207	587 03 14-01	Latch Control Cruise
50	532 19 43-27	Pulley Idler Flat	208	532 19 78-69	Gear Sector Control Cruise
51	873 90 06-00	Lock Nut 3/8-16	209	532 19 95-92	Rod Control Drive
52	532 19 43-26	Idler V-Groove	210	532 40 09-80	Rocker Asm Pedel Control
56	532 13 09-69	V-Belt Drive	211	532 12 01-83	Bearing Nylon
64	532 19 78-65	Shaft Asm. Pedal Brake Control	213	532 40 31-19	Knob Control Cruise
73	874 49 05-40	Bolt 5/16-18 x 2-1/2 Gr. 5	214	532 42 12-63	Pedal Forward Pad
92	874 76 05-20	Bolt Hex 5/16-18 x 1.25	215	586 60 65-02	Pedal Reverse
99	532 41 57-42	Rod Asm. Bypass	216	532 19 61-31	Bracket Pulley Idler
116	873 90 05-00	Nut Lock Hex Flange 5/16-18	221	532 40 31-87	Retainer Spring Clip Handle
125	817 00 05-12	Screw 5/16-18 x 3/4	222	879 21 20-10	Washer 21/32 x 1-1/4 10 Ga.
143	817 49 05-08	Screw 5/16-18 x 1/2	225	532 40 33-19	Keeper Belt Trans.
153	532 12 47-88	Retainer Spring	227	817 49 05-12	Screw 5/16-18 x 3/4
159	876 02 04-12	Pin Cotter 1/8 x 3/4	325	585 66 85-02	Torque Strap K46 LT RH
160	532 16 94-84	Retainer Clip	326	585 67 08-02	Bracket TRQ STP 46 20" Tire RH
161	532 10 57-09	Spring Return Clutch	336	587 25 96-01	Bolt 5/16 - 18 x 1-3/4 Flanged
163	532 44 82-75	Rod Control Pedal			
166	532 42 91-64	Nut Push			
167	532 40 52-57	Latch Brake Parking			
170	532 19 43-22	Keeper Belt Centerspan			
171	872 11 06-16	Bolt Rdhd. Sqnk. 3/8-16 unc x 2			
183	532 13 70-57	Spacer Split			
184	587 65 37-01	Handle Parking Brake			

**NOTE:** All component dimensions given in U.S. inches  
1 inch = 25.4 mm

# TRACTOR - MODEL NO. YT42CS (917.502120)

## ENGINE



# TRACTOR - MODEL NO. YT42CS (917.502120)

## ENGINE

KEY NO.	PART NO.	DESCRIPTION
1	— — — — —	Engine Briggs Model No. 44S677-0033-G1 (582182801) (See Engine Breakdown.)
2	589 81 87-01	Muffler
9	501 83 26-02	Keeper Belt Engine
11	587 24 15-01	Clutch Electric
12	532 40 50-97	Pulley Engine
15	589 90 05-01	Tank Fuel
18	585 12 48-01	Cap Fuel
20	532 42 35-02	Control Throttle/Choke
21	532 41 63-58	Screw #10 x 0.750
28	532 40 11-35	Fuel Line
29	532 13 71-80	Spark Arrester Kit
37	532 12 34-87	Clamp Hose
41	532 12 61-97	Washer 1-1/2 OD x 15/32 ID x .250
42	810 04 07-00	Washer Lock 7/16
45	873 51 04-00	Nut Keps Hex 1/4-20 unc
62	532 43 40-17	Shield Heat Muffler
69	532 16 53-91	Gasket
70	581 88 11-01	Exhaust Tube RH
71	581 88 10-01	Exhaust Tube LH
79	532 18 39-06	Screw Socket Head 5/16-18 x 1
81	532 14 84-56	Tube Oil Drain
82	532 42 82-87	Valve Oil Drain
84	817 06 06-20	Screw 3/8-16 x 1-1/4
85	581 33 28-04	Bolt Hex 7/16-20 x 3.5 Gr. 5
90	817 00 06-16	Screw 3/8-16 x 1
91	532 18 74-95	Bushing
102	817 00 05-12	Screw 5/16-18 x 3/4
109	532 41 41-14	Canister Carbon Filter Asm.
110	532 41 41-18	Valve Anti-Slosh
111	532 41 41-19	Purge Line
113	532 41 41-27	Valve Slant Cartridge

**NOTE:** All component dimensions given in U.S. inches  
1 inch = 25.4 mm

For engine service and replacement parts, call the toll free number for your engine manufacturer listed below:

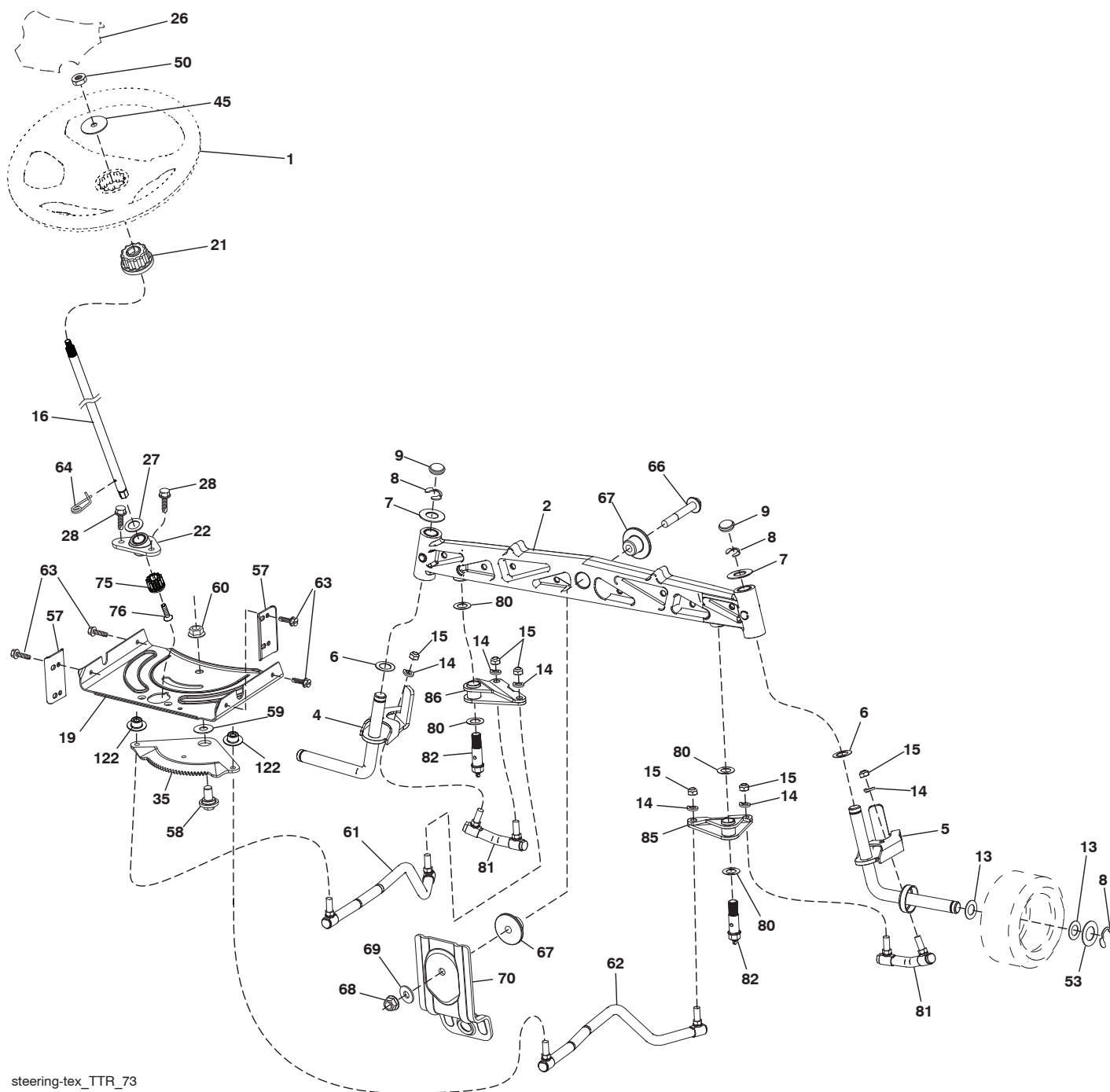
Briggs & Stratton      1-800-233-3723

## Engine Power Rating Information

The gross power rating for individual gas engine models is labeled in accordance with SAE (Society of Automotive Engineers) code J1940 (Small Engine Power & Torque Rating Procedure), and rating performance has been obtained and corrected in accordance with SAE J1995 (Revision 2002-05). Torque values are derived at 3060 RPM; horsepower values are derived at 3600 RPM. Actual gross engine power will be lower and is affected by, among other things, ambient operating conditions and engine-to-engine variability. Given both the wide array of products on which engines are placed and the variety of environmental issues applicable to operating the equipment, the gas engine will not develop the rated gross power when used in a given piece of power equipment (actual "on-site" or net power). This difference is due to a variety of factors including, but not limited to, accessories (air cleaner, exhaust, charging, cooling, carburetor, fuel pump, etc.), application limitations, ambient operating conditions (temperature, humidity, altitude), and engine-to-engine variability. Due to manufacturing and capacity limitations, Briggs & Stratton may substitute an engine of higher rated power for this Series engine.

# TRACTOR - MODEL NO. YT42CS (917.502120)

## STEERING ASSEMBLY



steering-tex\_TTR\_73

# TRACTOR - MODEL NO. YT42CS (917.502120)

## STEERING ASSEMBLY

KEY NO.	PART NO.	DESCRIPTION
1	532 43 97-40	Wheel, Steering
2	532 43 68-70	Axle Asm., Front
4	532 43 68-73	Spindle Asm., LH
5	532 43 68-74	Spindle Asm., RH
6	532 12 49-31	Washer Thrust 0.75 x 1.23
7	532 12 17-48	Washer 25/32 x 1-5/8 x 16 Ga.
8	812 00 00-29	Ring, Klip #T5304-75
9	532 12 12-32	Cap, Spindle
13	532 12 17-49	Washer 25/32 x 1-1/4 x 16 Ga.
14	810 04 06-00	Washer, Lock 3/8
15	873 54 06-00	Nut, Crown Lock 3/8-24 unf
16	587 01 60-02	Shaft Steering
19	532 19 47-29	Plate Steering
21	586 84 02-01	Adapter, Wheel Steering Splnd Alum
22	585 02 99-01	Bearing Subasm Shaft Steer Low
26	532 43 97-43	Insert, Wheel Steering
27	819 21 16-16	Washer 21/32 x 1 x 16 Ga.
28	817 00 06-12	Screw 3/8-16 x 3/4
35	532 44 07-70	Gear, Sector Plate
45	587 01 64-01	Washer 3/8 ID 2-3/8OD 12 Ga. PLTD
50	873 90 06-00	Nut Lock Flg. 3/8-16 unc
53	532 18 89-67	Washer Hardened .793 x 1.637 x .060
57	532 40 74-65	Bracket Upstop
58	532 19 47-47	Bolt Shoulder Sector Pivot CFM
59	532 19 47-48	Washer Thrust Sector Steering
60	873 97 10-00	Nut Flange Lock 5/8-11
61	532 43 68-84	Draglink, LH
62	532 43 68-85	Draglink, RH
63	817 00 05-12	Screw 5/16-18 x 3/4
64	532 19 98-49	Retainer Clip Spring Steering
66	871 02 07-48	Bolt Hex Fghd 7/16-14 x 3 Serr
67	532 19 47-37	Bushing PM Front Axle
68	873 90 07-00	Nut Lock Flange 7/16-14 Gr. 5
69	532 19 91-62	Washer 1.5 x .505 x .118
70	585 33 88-01	Bracket Deck Susp. Front
75	580 68 37-01	Pinion
76	580 68 36-01	Screw Head Sock
80	532 00 13-70	Washer
81	532 43 68-87	Link Cross
82	532 44 21-47	Pivot Bolt
85	532 44 18-73	Pivot RH
86	532 44 18-72	Pivot LH
122	532 44 49-62	Cap Gear Sector TFX

**NOTE:** All component dimensions given in U.S. inches  
1 inch = 25.4 mm

## MOWER DECK



# TRACTOR - MODEL NO. YT42CS (917.502120)

## MOWER DECK

KEY NO.	PART NO.	DESCRIPTION
1	532 44 12-75	Mower Deck Assembly, 42"
2	872 14 05-06	Bolt Rdhd Sqnk 5/16-18 unc x 3/4
6	532 19 51-86	Arm Susp. Rear
11	580 92 11-01	Blade Revolution 42"
12	584 30 93-01	Screw Sems 7/16-20 x 1 Hex Hd
13	580 85 47-01	Shaft Assembly, Mandrel
14	580 79 61-01	Housing, Mandrel
15	585 32 39-01	Bearing, Mandrel
19	532 19 65-39	Bolt, Shoulder
20	532 15 97-70	Baffle, Vortex
21	873 68 05-00	Nut
23	532 19 25-57	Bracket, Deflector Mower 42"
24	532 10 53-04	Cap, Sleeve 80 x 112 Blk Mower
25	532 19 70-26	Spring, Torsion, Deflector
26	532 11 04-52	Nut, Push Phos & Oil
27	532 40 30-04	Shield, Deflector
29	532 13 14-91	Rod, Hinge 42" 6 75 W/G
32	532 15 35-35	Pulley, Mandrel
33	532 40 02-34	Nut, Toplock
34	872 11 06-12	Bolt Carr SH 3/8-16 x 1-1/2 Gr. 5
36	532 19 73-79	Pulley, Idler, Flat
40	873 90 06-00	Nut Lock 3/8-16
41	584 95 39-01	Bolt Hex Wsh Hd 313-18 x 1.19
55	532 43 71-10	Arm, Idler
56	532 19 90-92	Spacer, Retainer
57	817 00 06-16	Screw 3/8-16 x 1
59	532 14 10-43	Guard TUV Idler
62	872 11 06-16	Bolt Rdhd Sqnk 3/8-16 unc x 2
68	532 14 49-59	V-Belt, 42" Mower
69	872 14 05-05	Bolt, Carriage 5/16-18 x 5/8
111	532 40 47-84	Bracket Wheel Gauge LH
112	532 40 47-85	Bracket Wheel Gauge RH

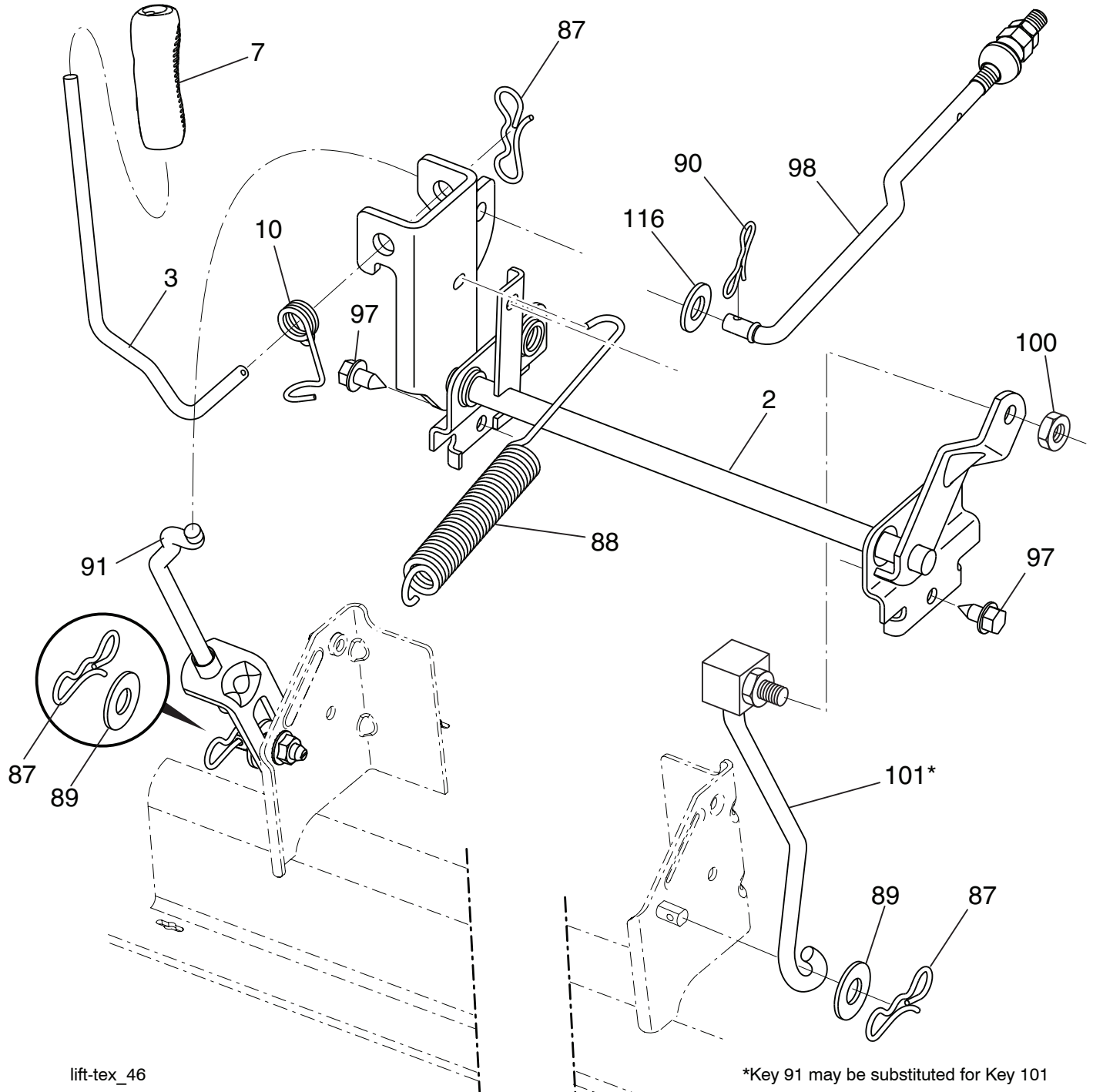
KEY NO.	PART NO.	DESCRIPTION
113	817 00 05-10	Bolt 5/16-18 Hex
116	532 12 48-42	Bolt, Shoulder
117	532 18 86-06	Wheel, Gauge
119	819 12 14-14	Washer 3/8 x 7/8 x 14 Ga.
145	532 19 31-97	Pulley Idler Primary
188	532 19 51-61	Stud Fastner w/D Anti-Rotation
189	873 90 05-00	Nut Lock Hex Flange 5/16-18
190	532 19 72-51	Spring Mower Drive
241	532 15 29-27	Screw TT #10-32.5. 3/8
242	532 41 55-98	Port Washout
246	580 95 40-03	Holder Blade Revolution
254	585 31 68-05	Reinforcement Plate Front
255	585 31 70-05	Reinforcement Plate Side
256	539 10 98-00	Carriage Bolt 1/4-20 x 1 Gr. 5
257	873 90 04-00	Nut 1/4-20 unc
263	586 63 85-01	Upper/Lower Cap Asm
--	532 41 64-05	Coupling, Quick Disconnect.
--	587 12 61-05	Mandrel Assembly (Includes housing (key #14), shaft assembly (key #13), and bearing only (key #15) - pulley/nut/washer and blade bolt/washers not included)
--	582 13 05-01	Replacement Mower, Complete (Std. deck Order separately gauge wheel components Key Nos. 116-119)

**NOTE:** All component dimensions given in U.S. inches  
1 inch = 25.4 mm



# TRACTOR - MODEL NO. YT42CS (917.502120)

## MOWER LIFT



KEY NO.	PART NO.	DESCRIPTION
2	532 42 20-27	Shaft Asm. Cross, Lift
3	532 19 52-31	Lever Asm., Lift RH
7	580 96 23-01	Grip, Lever
10	532 19 63-14	Spring Torsion
87	532 19 42-09	Pin Cotter 7/16 Bow Tie Lock
88	532 41 07-10	Spring Lift Assist
89	819 19 19-12	Washer Clear Zinc
90	532 19 42-08	Pin Cotter 5/16 Bow Tie Lock
91	532 19 51-81	Link Lift Susp. Mower Rear

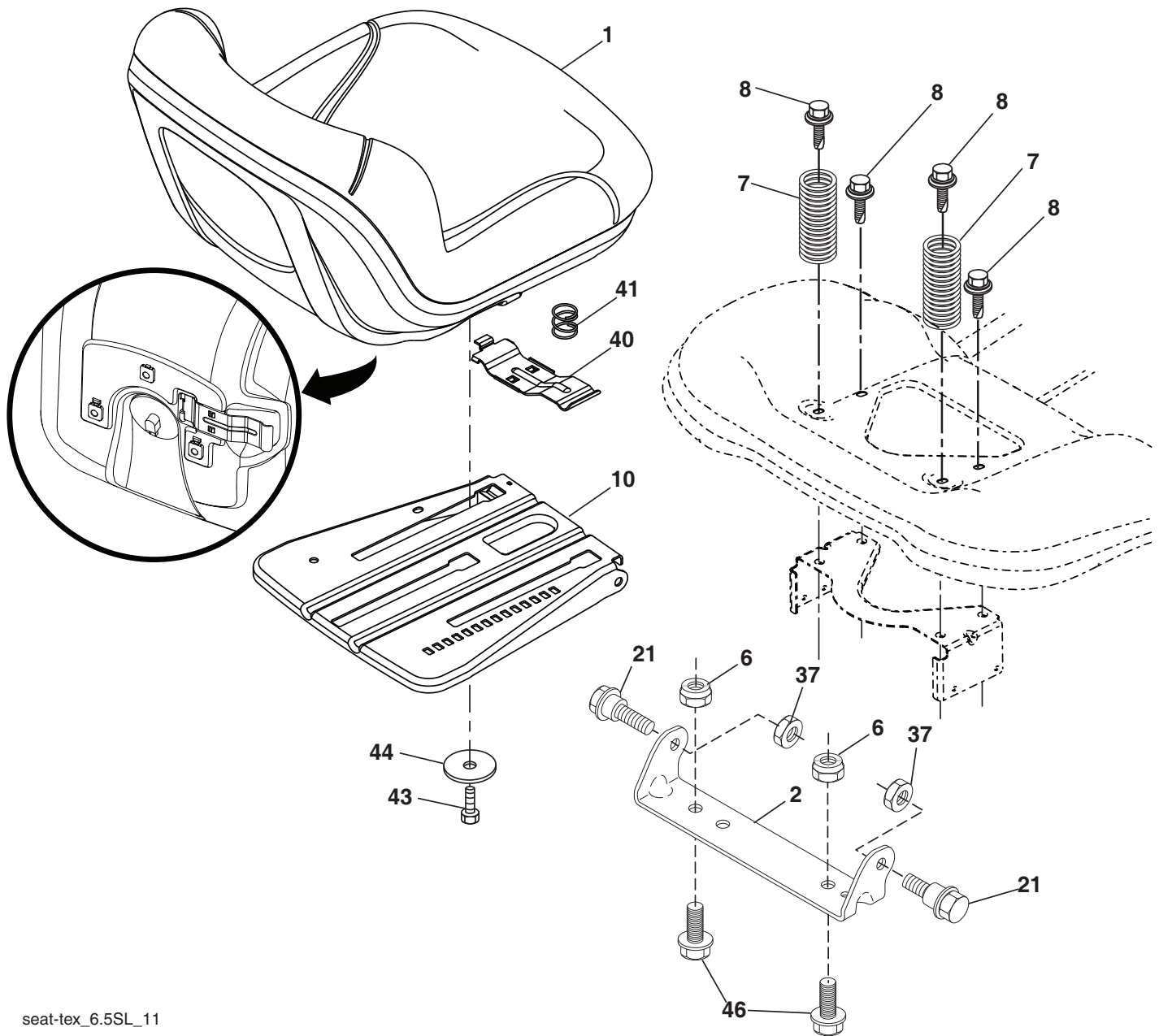
KEY NO.	PART NO.	DESCRIPTION
97	817 00 06-12	Screw 3/8-16 x .75
98	532 19 52-70	Link Lift Susp. Front Mower
100	873 93 06-00	Nut Centerlock 3/8-16
101	532 40 70-03	Link Asm, Lift Fixed
116	819 15 15-16	Washer 15/32 x 15/16 x 16 Ga.

**NOTE:** All component dimensions given in U.S. inches  
1 inch = 25.4 mm



# TRACTOR - MODEL NO. YT42CS (917.502120)

## SEAT ASSEMBLY



seat-tex\_6.5SL\_11

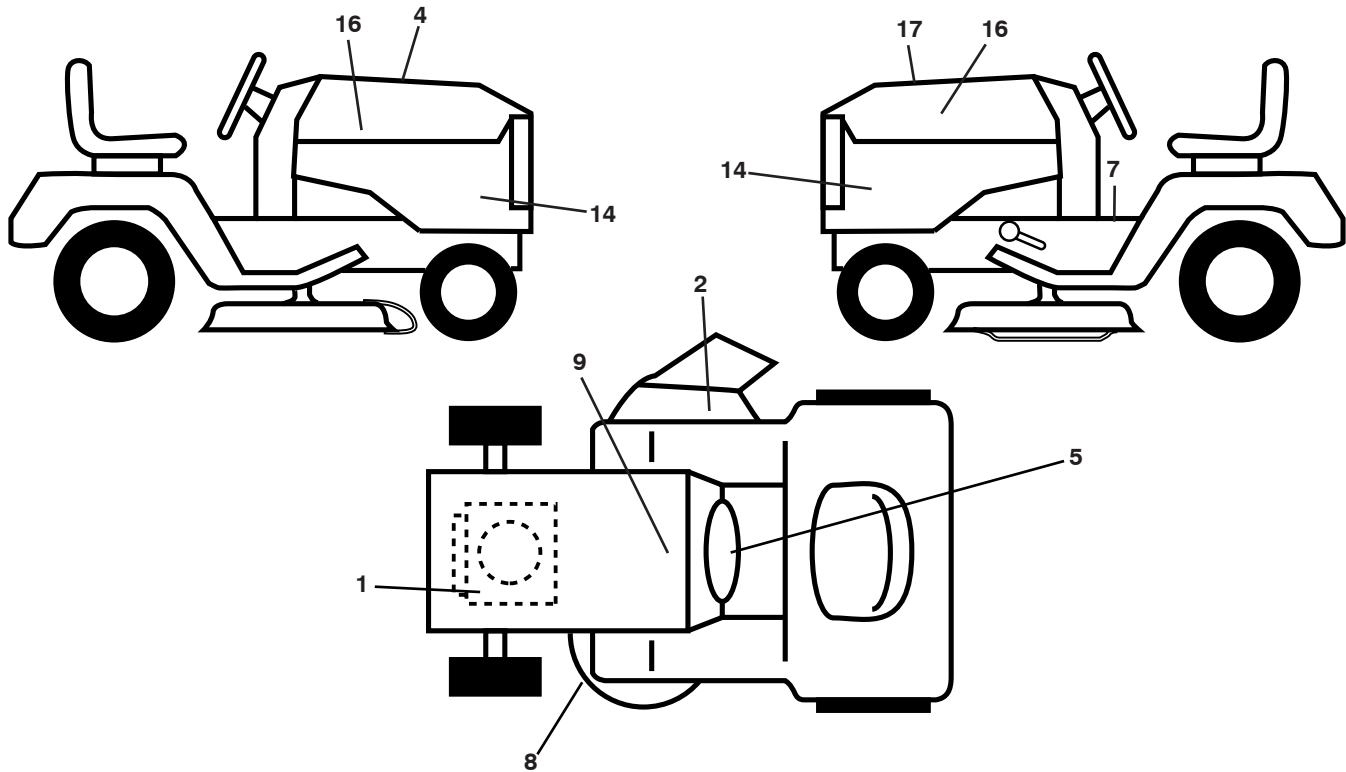
KEY NO.	PART NO.	DESCRIPTION
1	532 43 98-22	Seat
2	532 18 01-66	Bracket Pivot Fender
6	873 80 06-00	Nut, Lock w/Ins. 3/8-16 unc
7	587 61 33-01	Spring, Seat Cprsn.
8	532 17 18-77	Bolt 5/16-18 unc x 3/4 w/Sems.
10	532 19 69-77	Pan, Seat
21	587 90 78-01	Bolt, Shoulder 5/16-18 x 5/8
37	873 80 05-00	Nut, Lock 5/16-18 unc

KEY NO.	PART NO.	DESCRIPTION
40	532 43 98-71	Handle Slide
41	532 19 82-00	Spring Latch
43	874 76 06-12	Bolt 3/8-16 unc x 3/4
44	819 13 38-12	Washer 13/32 x 2 3/8 x 12 Ga.
46	588 09 04-01	Bolt 3/8-16 x 1, 1.25 OD

**NOTE:** All component dimensions given in U.S. inches  
1 inch = 25.4 mm

# TRACTOR - MODEL NO. YT42CS (917.502120)

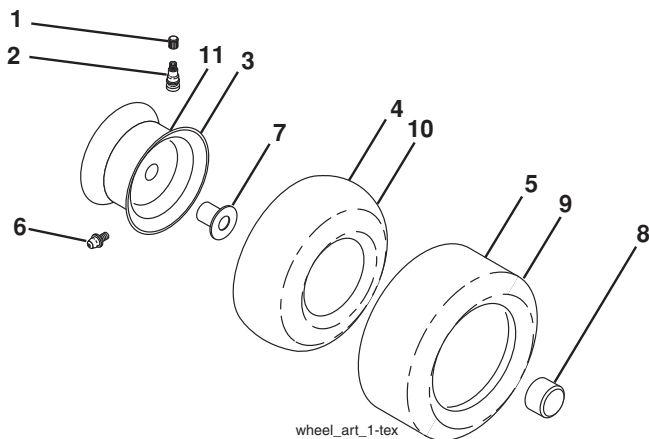
## DECALS



KEY NO.	PART NO.	DESCRIPTION
1	585 85 41-01	Decal, Engine HP
2	584 90 46-01	Decal, Deflect. Warning
4	532 42 38-29	Decal, Warning Cust. Resp.
5	532 42 41-02	Decal, Warning Spark
7	581 57 89-01	Decal, Tac Fndr Warning
8	581 58 00-01	Decal, Mower Sch.
9	532 14 50-05	Decal, Battery Dnge/Poi
14	582 11 95-01	Decal, Panel Side
16	581 62 73-01	Emblem

KEY NO.	PART NO.	DESCRIPTION
17	582 07 79-01	Decal, Replacement
--	581 72 48-01	Decal, Bypass
--	532 43 96-81	Pad, Footrest, LH
--	532 43 96-82	Pad, Footrest, RH
--	115 80 79-27	Manual, Operator's (English/Spanish)
--	115 80 80-96	Manual, Parts (English/Spanish)
--	587 71 00-26	Quick Start Guide (English/Spanish)

## WHEELS AND TIRES



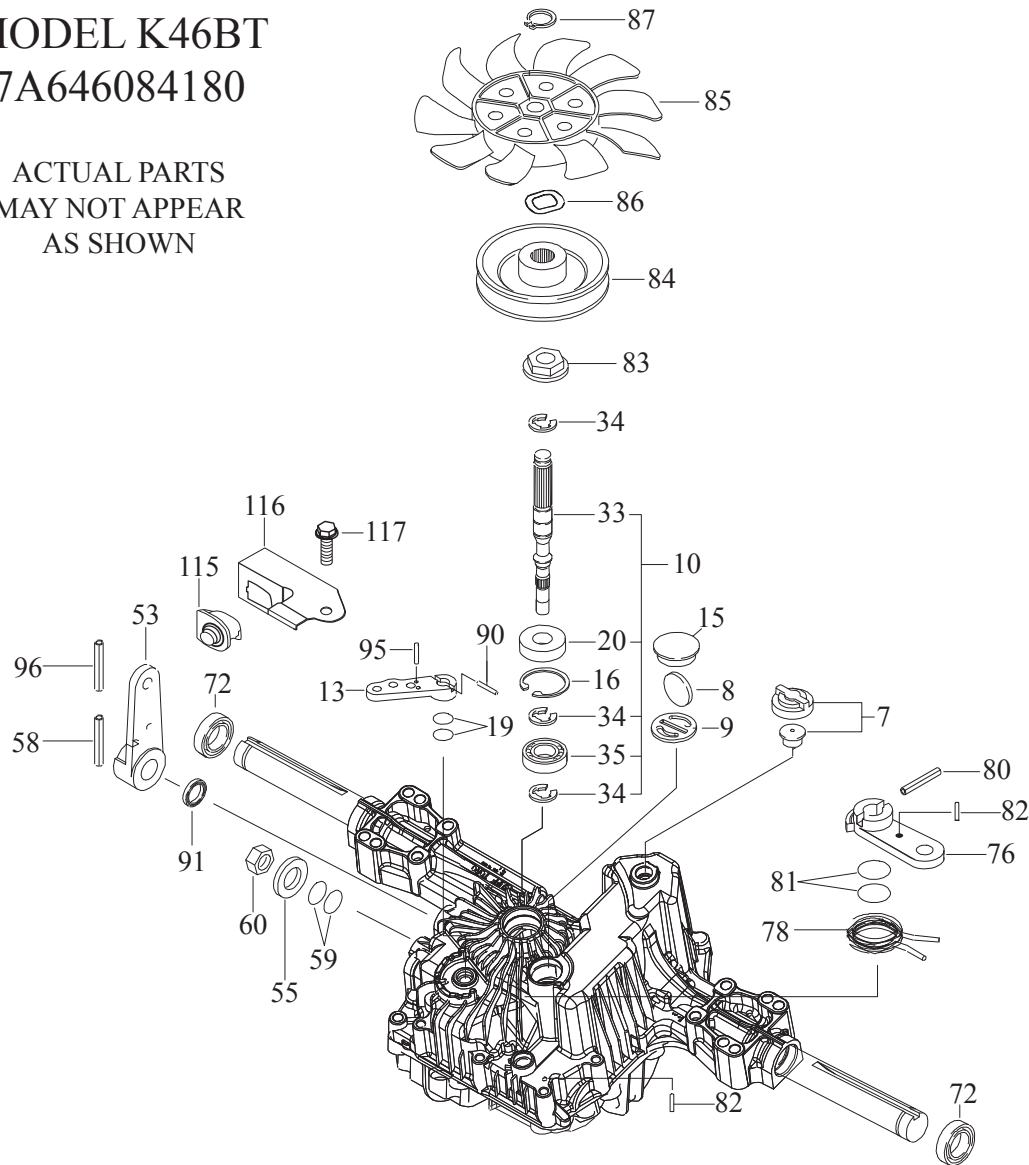
KEY NO.	PART NO.	DESCRIPTION
1	532 05 91-92	Cap, Valve, Tire
2	532 06 51-39	Stem, Valve
3	532 13 83-36	Rim Assembly, Front
4	532 05 99-04	Tube, Front (Service Item Only)
5	532 10 62-22	Tire, Front 15 x 6-6
6	532 12 49-57	Fitting, Grease (Front Wheel Only)
7	532 12 49-59	Bearing, Flange (Front Wheel Only)
8	532 17 50-39	Cap, Axle (Front Wheel Only)
9	532 13 84-68	Tire, Rear 20 x 8-8
10	532 12 49-26	Tube, Rear (Service Item Only)
11	532 13 83-37	Rim Assembly, Rear
--	532 14 43-34	Sealant, Tire (10 oz. Tube)

**NOTE:** All component dimensions given in U.S. inches  
1 inch = 25.4 mm

**TRACTOR - MODEL NO. YT42CS (917.502120)**  
**TUFF TORQ TRANSAXLE -- MODEL NUMBER K46BT 426120**

**MODEL K46BT**  
**7A646084180**

ACTUAL PARTS  
MAY NOT APPEAR  
AS SHOWN



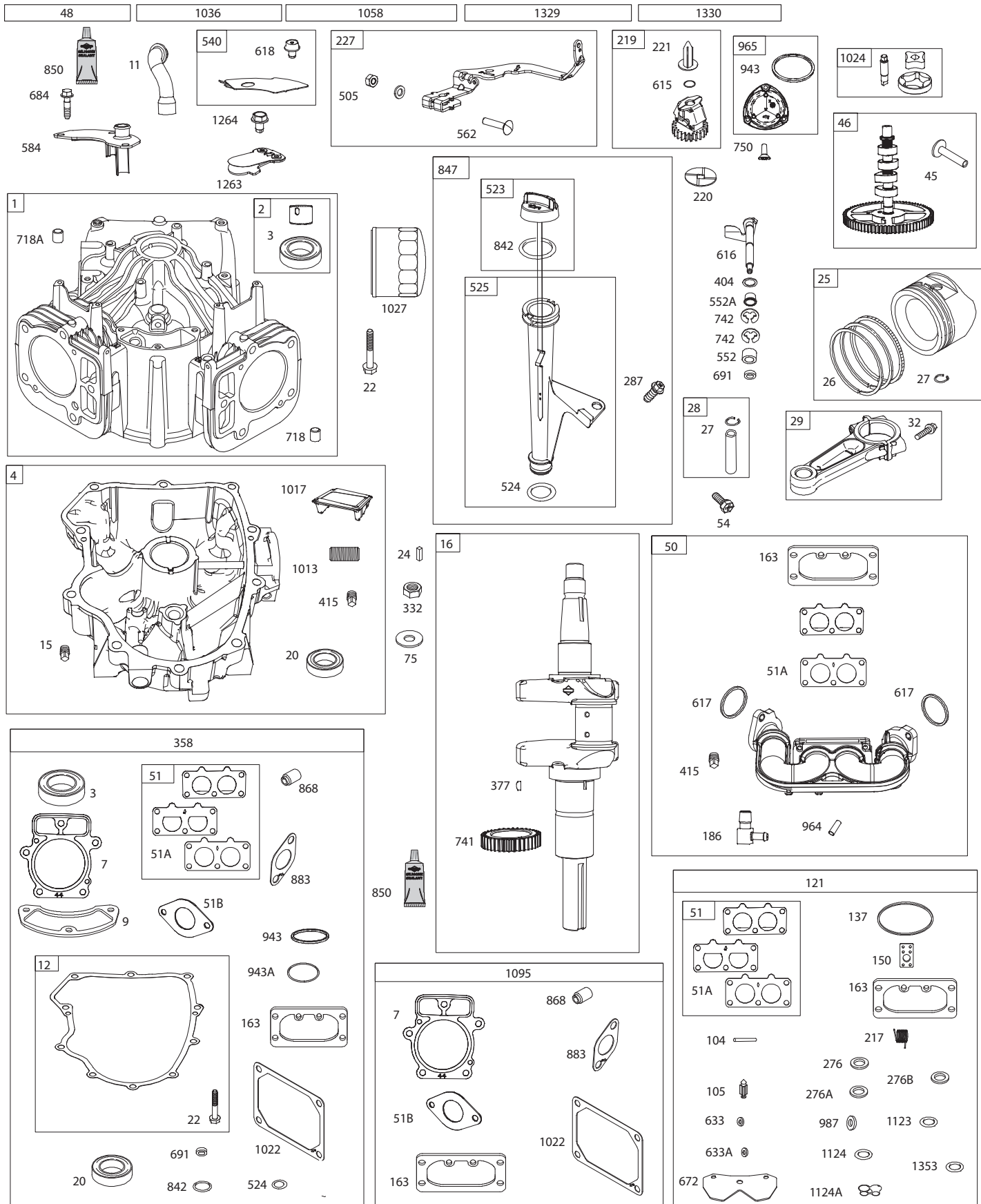
KEY NO.	PART NO.	DESCRIPTION
--	--	K46BT TRANSAXLE
7	532 41 43-95	VENT VALVE 15
8	532 41 43-96	MAGNET
9	532 41 43-97	MAGNET HOLDER
10	532 41 59-23	PUMP SHAFT/BEARING KIT
13	532 41 43-98	BYPASS LEVER
15	532 41 43-99	SEALING CAP 30
16	532 41 44-00	SNAP RING C 35
19	532 41 44-01	O-RING 1A P10A
20	532 41 44-02	SEAL TC 153507
33	532 41 44-03	PUMP SHAFT (STANDARD)
34	532 41 44-04	E-RING 15
35	532 41 44-05	BEARING 6202C3
53	532 41 44-31	CONTROL LEVER F
55	532 41 59-24	WASHER 12
58	532 41 59-25	ROLL PIN 6 * 40
59	532 41 59-26	O-RING 1A P14
60	532 41 59-27	NUT 12
72	532 41 44-07	SEAL 19 * 32 * 8
76	532 41 44-08	BRAKE LEVER

KEY NO.	PART NO.	DESCRIPTION
78	532 41 44-09	BRAKE RETURN SPRING
80	532 41 44-10	SPRING PIN 5 * 32
81	532 41 44-11	O-RING 1A P12
82	532 41 44-12	SPRING PIN 4 * 16
83	532 41 44-13	SPINE COLLAR
84	532 41 44-14	PULLEY L
85	532 41 44-15	FAN, BLACK
86	532 41 44-16	WAVE WASHER
87	532 41 44-17	SNAP RING
90	532 41 44-18	SPRING PIN 3.0A * 20
91	532 41 44-19	OIL SEAL 16 * 22 * .03
95	532 41 48-50	SPRING PIN 3.0A*16
96	532 41 44-20	ROLL PIN 3.5 * 40
115	532 41 59-28	SWITCH 6440-11 DELTA
116	532 41 59-29	SWITCH BRACKET
117	532 41 59-30	TAPPING SCREW 8 * 20

**NOTE:** All component dimensions given in U.S. inches  
1 inch = 25.4 mm

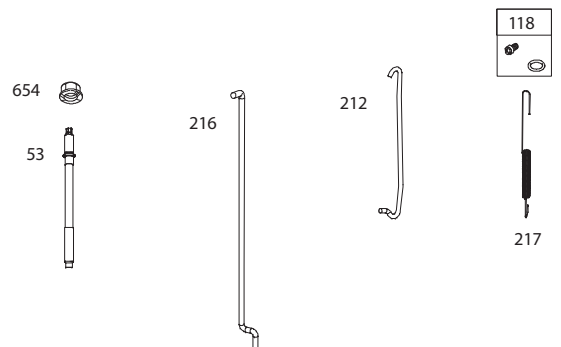
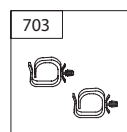
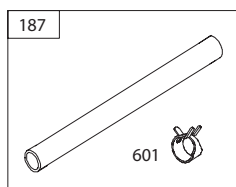
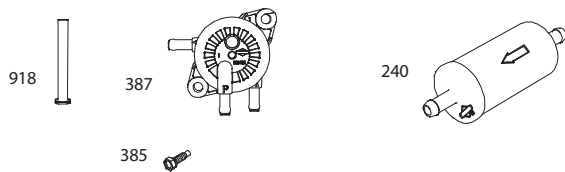
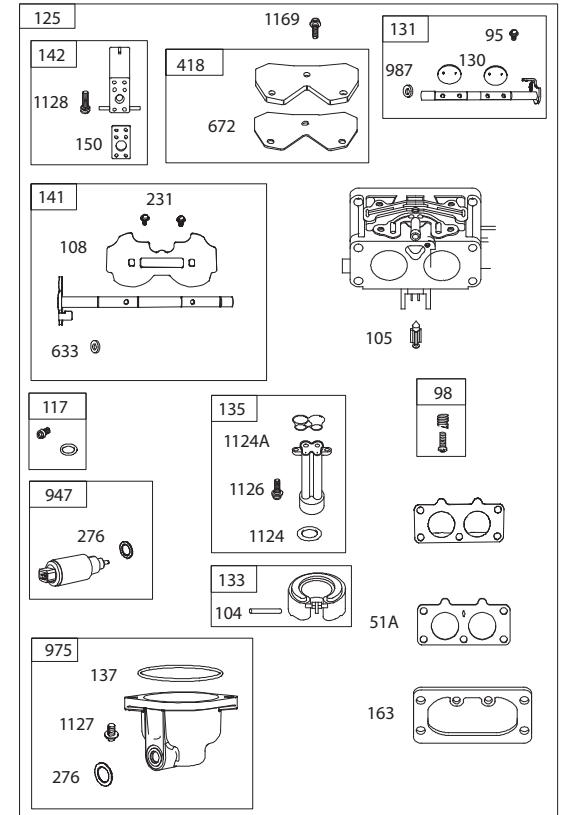
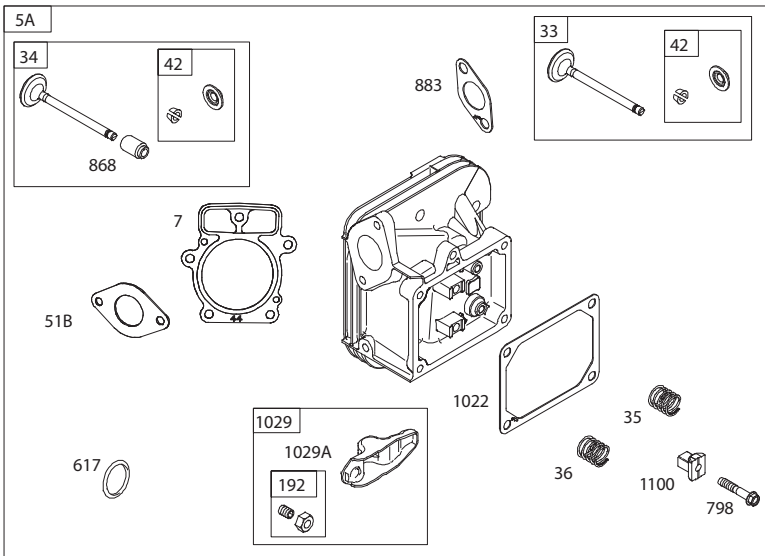
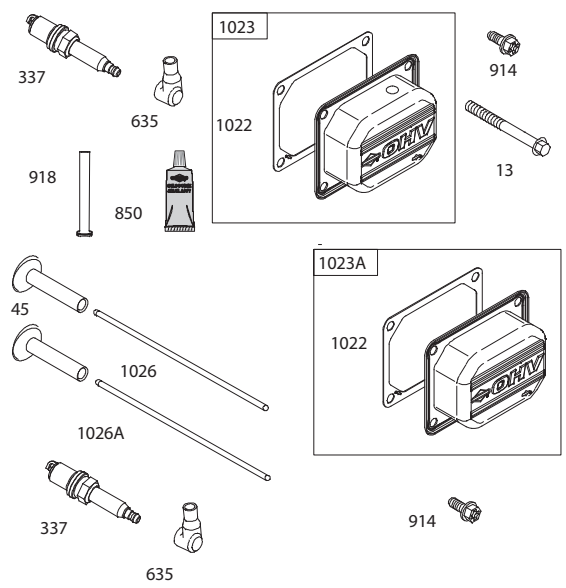
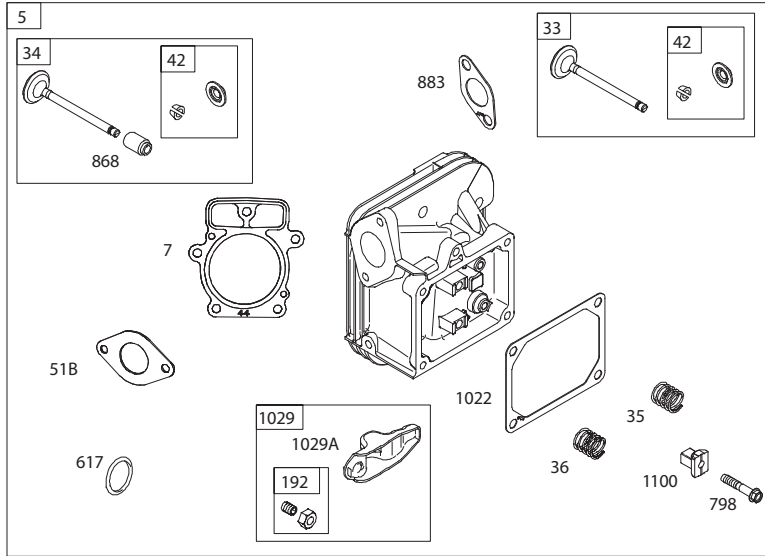
# TRACTOR - MODEL NO. YT42CS (917.502120)

## BRIGGS AND STRATTON ENGINE - MODEL NUMBER 44S677, TYPE NUMBER 0033-G1



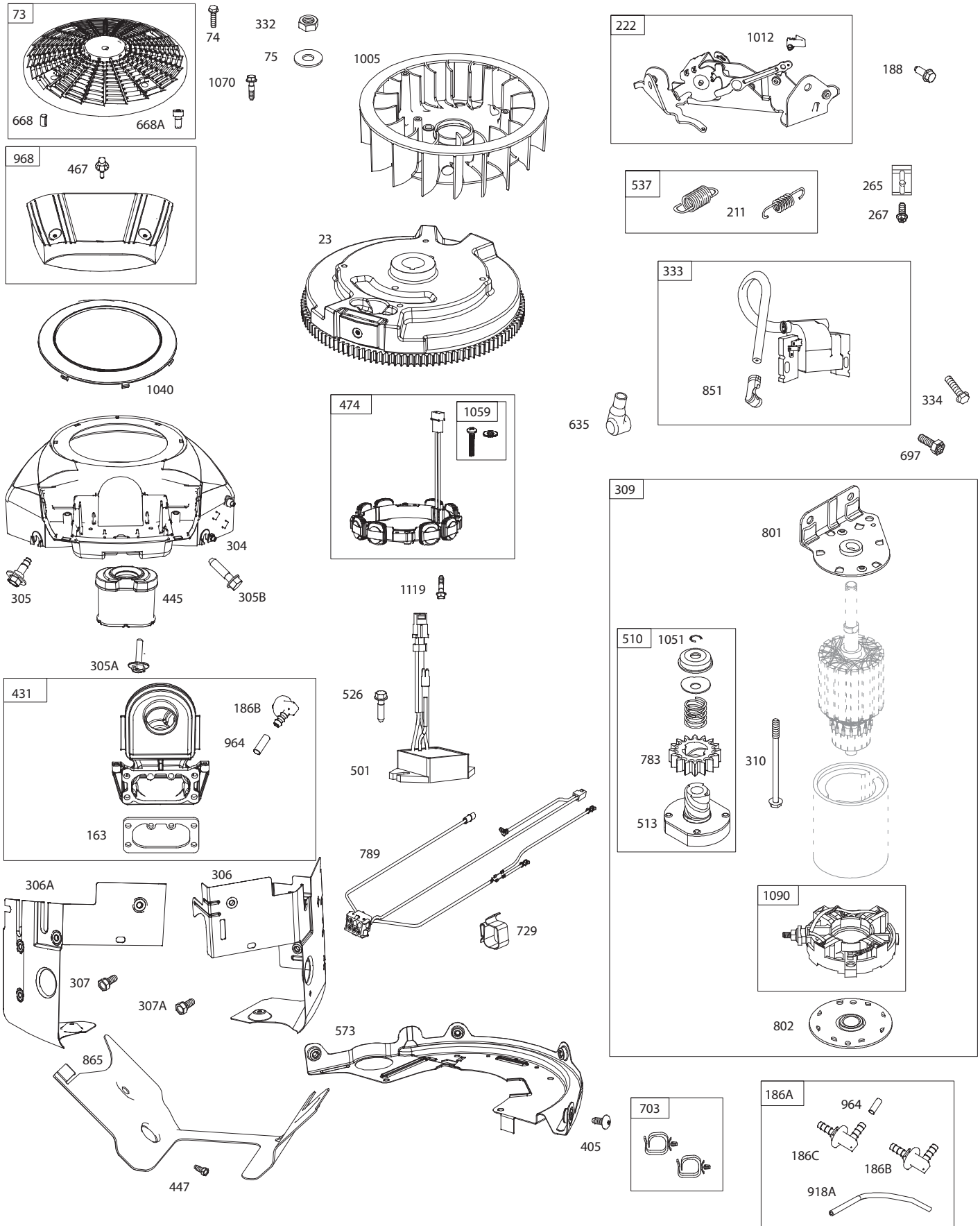
# TRACTOR - MODEL NO. YT42CS (917.502120)

## BRIGGS AND STRATTON ENGINE - MODEL NUMBER 44S677, TYPE NUMBER 0033-G1



# TRACTOR - MODEL NO. YT42CS (917.502120)

## BRIGGS AND STRATTON ENGINE - MODEL NUMBER 44S677, TYPE NUMBER 0033-G1





# TRACTOR - MODEL NO. YT42CS (917.502120)

## BRIGGS AND STRATTON ENGINE - MODEL NUMBER 44S677, TYPE NUMBER 0033-G1

KEY NO.	PART NO.	DESCRIPTION	KEY NO.	PART NO.	DESCRIPTION
1	594970	Cylinder Assembly	135	699729	Tube-Fuel Transfer
2	797673	Bushing/Seal Kit (Magneto Side)	137	690994	Gasket-Float Bowl
3	391086s	Seal-Oil (Magneto Side)	141	796228	Kit-Choke Shaft
4	594974	Sump-Engine	142	796871	Nozzle-Carburetor
5	796231	Head-Cylinder (Cylinder #1)	150	841649	Gasket-Nozzle
5A	796232	Head-Cylinder (Cylinder #2)	163	691001	Gasket-Air Cleaner
7	693997	Gasket-Cylinder Head	186	795985	Connector-Hose (Intake Manifold)
9	690937	Gasket-Breather	186A	799158	Connector-Hose (EVAP)
11	594163	Tube-Breather	186B	845141	Connector-Hose (EVAP)
12	594195	Gasket-Crankcase (Includes 10 Sump Screws)(Used Before Date Code: 15071600).	186C	594428	Connector-Hose (EVAP)
			187	791766	Line-Fuel (Cut to Required Length)
13	592244	Screw (Cylinder Head)	188	691108	Screw (Control Bracket)
15	690946	Plug-Oil Drain	192	690083	Adjuster-Rocker Arm
16	796237	Crankshaft	211	593724	Spring-Governed Idle (Black)
20	795387	Seal-Oil (PTO Side)	212	695238	Link-Throttle
22	694966	Screw (Crankcase Cover/Sump)	216	796229	Link-Choke
23	594169	Flywheel	217	799771	Spring-Choke Return
24	222698s	Key-Flywheel (Aluminum)	219	793338	Gear-Governor
25	792023	Piston Assembly (Standard)	220	799772	Washer (Governor Gear)
	792072	Piston Assembly (.020" Oversize)	221	841026	Cup-Governor
26	792026	Ring Set (Standard)	222	592555	Bracket-Control
	792073	Ring Set (.020" Oversize)	227	798856	Lever-Governor Control
27	690975	Lock-Piston Pin	231	690718	Screw (Choke Valve)
28	696581	Pin-Piston	240	695666	Filter-Fuel
29	796209	Rod-Connecting	265	691024	Clamp-Casing
32	690976	Screw (Connecting Rod)	267	792629	Screw (Casing Clamp)
33	697576	Valve-Exhaust	276	695410	Washer-Sealing (Aluminum)
34	792200	Valve-Intake	276A	690997	Washer-Sealing (Fiber)
35	694865	Spring-Valve (Intake)	276B	794271	Washer-Sealing
36	694865	Spring-Valve (Exhaust)	287	697820	Screw (Dipstick Tube)
42	499586	Keeper-Valve	304	591668	Housing-Blower
45	690977	Tappet-Valve	305	594618	Screw (Blower Housing) (1/4-20x.62)
46	797242	Camshaft	305A	790690	Screw (Blower Housing) (#10-16x.62)
48	N/A	Short Block	305B	691061	Screw (Blower Housing) (#8-32x.87)
50	591784	Manifold-Intake	306	591666	Shield-Cylinder (Cylinder #2)
51	795123	Gasket-Intake	306A	796852	Shield-Cylinder (Cylinder #1)
51A	690950	Gasket-Intake	307	691003	Screw (Cylinder Shield)
51B	690949	Gasket-Intake	307A	691108	Screw (Cylinder Shield) (1/4-20x.66)
53	690951	Stud (Carburetor)	309	592599	Motor-Starter (Steel Ring Gear)
54	699816	Screw (Intake Manifold)	310	690323	Screw (Starter Motor)
73	494439	Screen-Rotating	332	691059	Nut (Flywheel)
74	698425	Screw (Rotating Screen)	333	592846	Armature-Magneto
75	691056	Washer (Flywheel)	334	691061	Screw (Magneto Armature)
95	690718	Screw (Throttle Valve)	337	491055s	Plug-Spark
98	699721	Kit-Idle Speed	358	694012	Gasket Set-Engine
104	694918	Pin-Float Hinge	377	690979	Key-Woodruff
105	797410	Valve-Float Needle	385	797409	Screw (Fuel Pump)
108	699723	Valve-Choke	387	808656	Pump-Fuel
117	842585	Jet-Main (Standard) (Left and Right Jet)	404	690442	Washer (Governor Crank)
			405	594937	Screw (Back Plate)
118	791502	Jet-Main (High Altitude) (Left and Right Jet) (5000 > 9000 Feet)	415	794903	Plug
			418	795912	Plate-Carburetor
121	797890	Kit-Carburetor Overhaul	431	798860	Elbow-Intake
125	796997	Carburetor	445	792105	Filter-Air Cleaner Cartridge
130	690993	Valve-Throttle	447	691003	Screw (Air Guide Cover) (#10-24x.43)
131	499805	Kit-Throttle Shaft	467	790697	Knob-Air Cleaner
133	699724	Float-Carburetor	474	592830	Alternator
			501	593490	Regulator

# TRACTOR - MODEL NO. YT42CS (917.502120)

## BRIGGS AND STRATTON ENGINE - MODEL NUMBER 44S677, TYPE NUMBER 0033-G1

KEY NO.	PART NO.	DESCRIPTION	KEY NO.	PART NO.	DESCRIPTION
505	691029	Nut (Governor Control Lever)	965	796221	Cover-Oil Pump
510	592602	Drive-Starter	968	795120	Cover-Air Cleaner
513	692024	Clutch-Drive	975	796777	Bowl-Fuel
523	594528	Dipstick	987	691000	Seal-Throttle Shaft
524	691032	Seal-Dipstick Tube	1005	593640	Fan-Flywheel
525	691037	Tube-Dipstick	1012	592556	Retainer-Link
526	691108	Screw (Regulator)	1013	690954	Nipple-Oil Filter
540	594325	Plate-Baffle	1017	796214	Screen-Oil Pump
552	796638	Bushing-Governor Crank	1022	690971	Gasket-Rocker Cover
552A	690553	Bushing-Governor Crank	1023	793146	Cover-Rocker (Cylinder #1)
562	690311	Screw (Governor Control Lever)	1023A	499600	Cover-Rocker (Cylinder #2)
573	594902	Plate-Back	1024	796220	Pump-Oil
584	594164	Cover-Breather Passage	1026	690981	Rod-Push (Exhaust) (Steel)
601	691038	Hose-Clamp (Black)	1026A	690982	Rod-Push (Intake) (Aluminum)
615	698290	Retainer-Governor Shaft	1027	696854	Filter-Oil
616	691045	Crank-Governor	1029	690972	Arm-Rocker
617	691917	Seal-O Ring (Intake Manifold) (Red)	1029A	807323	Arm-Rocker
618	594326	Screw (Baffle Plate)	1036		Label-Emissions (Available from a Briggs & Stratton Authorized Dealer)
633	699813	Seal-Choke/Throttle Shaft (Choke Shaft)	1040	791237	Plate-Trim
633A	690998	Seal-Choke/Throttle Shaft	1051	691265	Ring-Retaining
635	66538s	Boot-Spark Plug	1058	N/A	Operator's Manual
654	690958	Nut (Carburetor) (Serrated)	1059	698516	Kit-Screw/Washer (Alternator)
668	691500	Spacer (Rotating Screen)	1070	593638	Screw (Flywheel Fan)
668A	691215	Spacer (Rotating Screen)	1090	691293	Retainer-Brush
672	690234	Gasket-Carburetor Plate	1095	694013	Gasket Set-Valve
684	691108	Screw (Breather Passage Cover)	1100	791959	Pivot-Rocker Arm
691	790574	Seal-Governor Shaft	1119	691183	Screw (Alternator)
697	591909	Screw (Drive Cap)	1123	690987	Seal-O Ring (Solenoid Retainer)
703	691010	Clip (Fuel Line)	1124	841653	Seal-O Ring (Fuel Transfer Tube)
718	690959	Pin-Locating	1124A	690988	Seal-O Ring (Fuel Transfer Tube)
729	593526	Clip-Wire	1126	690991	Screw (Fuel Transfer Tube)
741	690980	Gear-Timing	1127	695407	Screw (Float Bowl)
742	690328	Retainer-E Ring	1128	690990	Screw (Carburetor Nozzle)
750	796208	Screw (Oil Pump Cover)	1169	690990	Screw (Carburetor Cover Plate)
783	592600	Gear-Pinion (Steel)	1263	594166	Reed-Breather
789	591392	Harness-Wiring	1264	594165	Screw (Breather Reed)
798	697890	Screw (Rocker Arm)	1329	N/A	Replacement Engine
801	691283	Cap-Drive	1330	N/A	Repair Manual
802	691286	Cap-End	1353	699725	Seal-O Ring (Fuel Transfer Tube Extension)
842	691031	Seal-O Ring (Dipstick Tube)			
847	499602	Dipstick/Tube Assembly			
850	100106	Sealant-Liquid			
851	493880s	Terminal-Spark Plug			
865	591667	Cover-Air Guide (Valley)	Carburetor Overhaul Kit	Key No. 121	
868	690968	Seal-Valve	Engine Gasket Set	Key No. 358	
883	690970	Gasket-Exhaust	Valve Gasket Set	Key No. 1095	
914	691127	Screw (Rocker Cover)			
918	593998	Hose-Vacuum (Rocker Cover #1)			
918A	799160	Hose-Vacuum (EVAP)			
943	796222	Seal-O Ring (Oil Pump Cover) (Square Cut) (I.D. 2.48)			
943A	690589	Seal-O Ring (Oil Pump Cover)			
947	798779	Solenoid-Fuel			
964	799159	Cap-Connector			

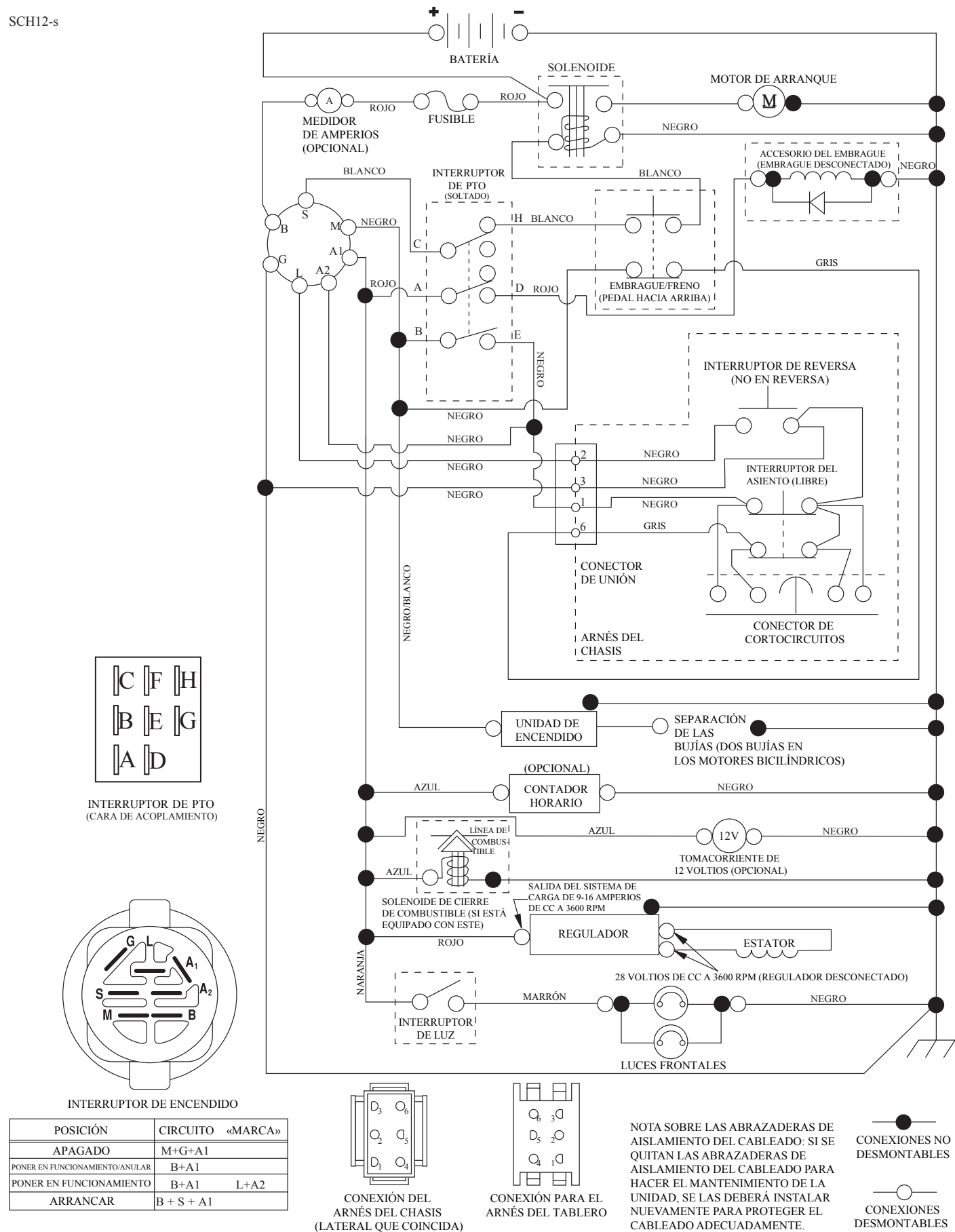
**NOTE:** All component dimensions given in U.S. inches  
1 inch = 25.4 mm



TRACTOR - MODELO NO. YT42CS (917.502120)

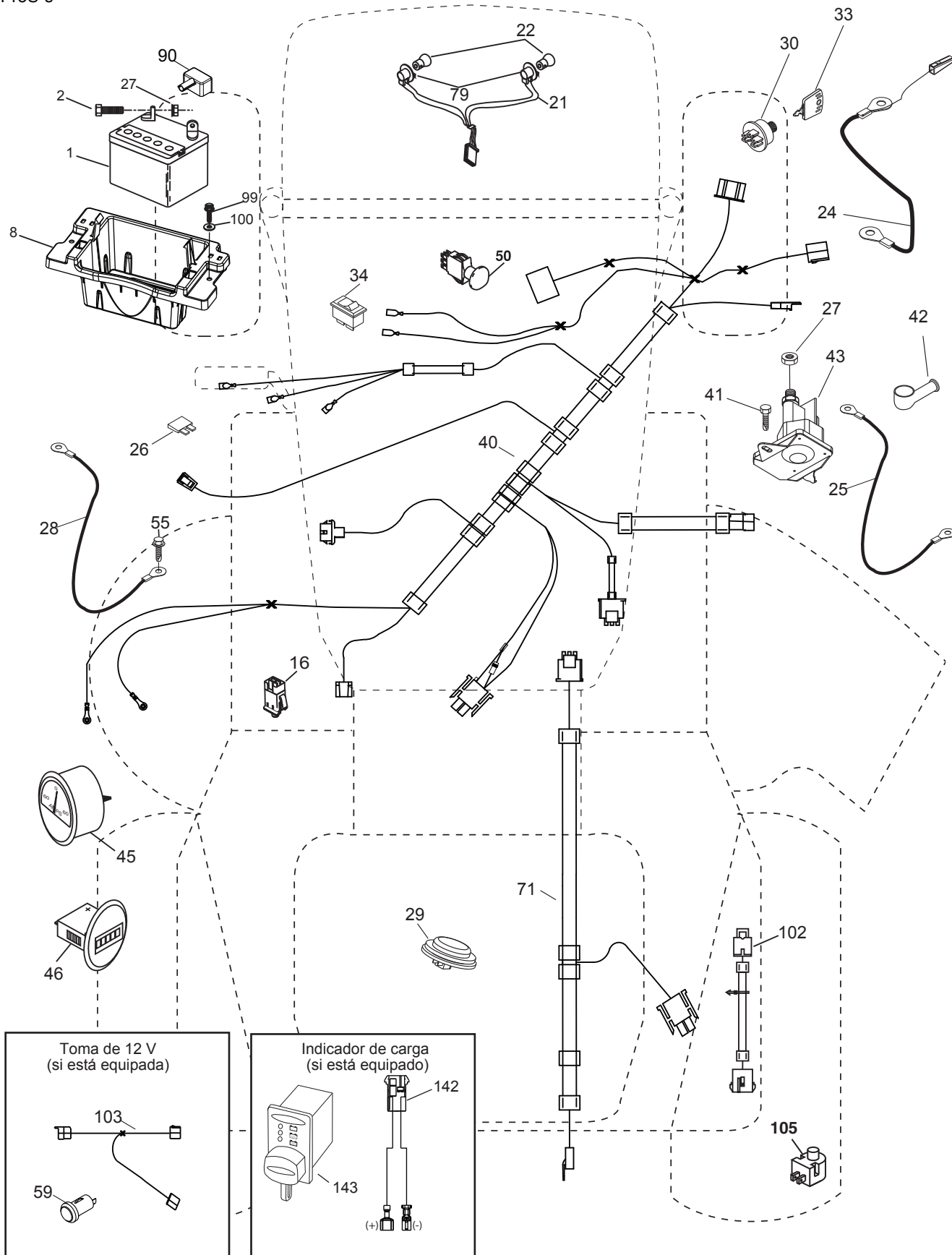
DIAGRAMA

SCH12-s



# GRAMA ELÉCTRICO

T15S-s



# TRACTOR - MODELO NO. YT42CS (917.502120)

## GRAMA ELÉCTRICO

CÓDIGO No.	PIEZA No.	DESCRIPCIÓN
1	532 16 34-65	Batería
2	874 76 04-12	Perno de cabeza hexagonal de 1/4-20 x 3/4
8	586 36 57-02	Caja de la batería
16	532 17 61-38	Interruptor corta corriente a presión
21	532 40 02-52	Cableado del enchufe para la luz c/4152J
22	532 00 41-52	Bombilla de luz
24	585 55 56-01	Cable de batería
25	585 55 55-01	Cable
26	532 17 51-58	Fusible
27	873 51 04-00	Tuerca hexagonal Keps de 1/4-20 unc
28	532 41 65-88	Cable a tierra
29	532 40 15-45	Interruptor del asiento
30	532 19 33-50	Interruptor de encendido
33	532 41 19-33	Llave/cadena
34	532 11 07-12	Interruptor de luz/de restauración
40	501 13 31-01	Cableado del tablero de encendido
41	817 72 04-08	Tornillo de 1/4-20 x 1/2
42	532 13 15-63	Cubierta de la terminal
43	582 04 28-01	Solenoide
45	587 55 39-03	Amperímetro
46	587 55 40-03	Contador de horas
50	582 10 76-01	Fuerza motriz
55	817 06 05-12	Tornillo de 5/16-18 x 3/4 TYTT
71	532 19 42-76	Cableado de encendido
79	532 17 52-42	Enchufe la asamblea
90	532 43 53-95	Tapa de los bornes de la batería
99	817 67 04-12	Tornillo de 1/4-20 x 3/4
100	819 09 14-16	Arandela de 9/32 x 7/8 x calibre 16
102	532 40 44-54	Arnés
105	532 40 75-68	Interruptor

**NOTA:** Las dimensiones de todos los componentes están expresadas en pulgadas americanas. 1 pulgada = 25,4 mm

## CHASIS



# TRACTOR - MODELO NO. YT42CS (917.502120)

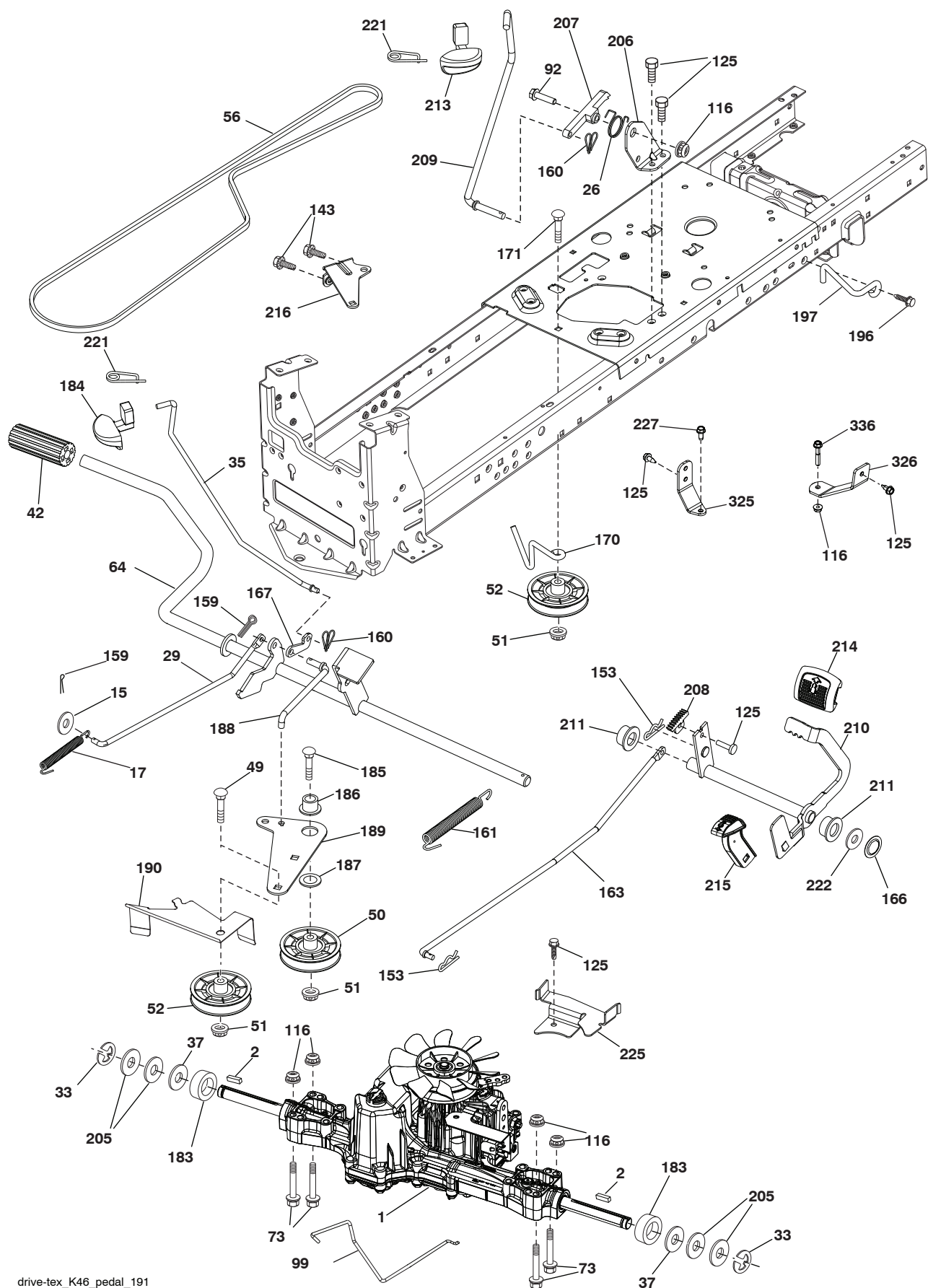
## CHASIS

CÓDIGO No.	PIEZA No.	DESCRIPCIÓN	CÓDIGO No.	PIEZA No.	DESCRIPCIÓN
3	532 44 44-81	Logo	195	532 40 41-37	Tapón
5	582 14 20-01	Tablero	196	532 43 96-47	Ensamble de la consola de la plataforma de elevación
14	532 44 11-77	Capota	202	532 43 97-28	Salida de Ventilación (LD)
15	532 43 97-33	Lente izquierdo de la parrilla	203	532 43 97-27	Salida de Ventilación (LI)
18	587 52 34-01	Parrilla	204	532 43 57-14	Salida de Ventilación superior
25	532 44 33-85	Lente derecho de la parrilla	205	532 43 97-30	Camisa de Capota (LD)
34	580 91 08-01	Chapa Motor	206	532 43 97-29	Camisa de Capota (LI)
36	817 06 05-12	Tornillo de 5/16-18 x 3/4	207	532 46 48-01	Bisel derecho
37	532 44 12-69	Guardabarros	208	587 46 45-01	Bisel izquierdo
52	873 68 05-00	Tuerca de presión 5/16	213	874 76 05-12	Perno 5/16-18 x 3/4
68	817 49 05-08	Tornillo de 5/16-18 x 1/2	214	532 19 91-45	Cierre
125	581 68 48-01	Cierre	217	532 40 91-67	Varilla giratoria de Capota
130	532 41 63-58	Tornillo No. 10 x 0,75	218	532 19 63-95	Tope
137	532 40 75-90	Cubierta Tablero	228	532 19 51-61	Sujetador del travesaño
138	532 43 97-47	Portavasos	235	532 40 61-29	Separador del guardabarros
146	581 85 79-01	Perno	236	873 93 05-00	Tuerca de presión 5/16-18 unc
150	532 43 97-74	Cubierta térmica del conducto	287	817 60 04-06	Tornillo de 1/4-20 x 3/8
151	532 43 66-70	Soporte	297	532 43 74-56	Parrilla reflector (LI)
152	532 43 98-70	Protector contra oscurecimiento	306	873 90 06-00	Tuerca
159	817 00 06-12	Tornillo de 3/8-16 x 3/4	335	532 44 82-04	Cubierta del tablero inferior (LD)
161	532 43 97-81	Ventana de Combustible	336	532 44 53-09	Cubierta del tablero inferior (LI)
162	532 14 24-32	Tornillo	350	532 44 51-43	Cierre del árbol de navidad
165	532 19 68-26	Apoyo de tanque	375	586 90 82-01	Cubierta Capota
175	532 19 63-04	Travesaño	—	532 40 09-44	Conjuntos del parachoques
176	532 40 07-76	Tornillo 10-24 x 5/8 Rnd Qdrx			
177	532 19 52-28	Buje de dirección			
180	532 19 54-57	Chasis			
181	532 43 97-46	Buje			
182	532 40 68-59	Tablero inferior			
183	874 52 05-20	Perno 5/16-18 x 1-1/4			
189	817 00 05-12	Tornillo 5/16-18 x 3/4			
191	532 43 74-55	Parrilla reflector (LD)			
194	873 90 05-00	Tuerca de presión de 5/16-18			

**NOTA:** Las dimensiones de todos los componentes están expresadas en pulgadas americanas. 1 pulgada = 25,4 mm

# TRACTOR - MODELO NO. YT42CS (917.502120)

## TRANSMISIÓN



drive-tex\_K46\_pedal\_191



# TRACTOR - MODELO NO. YT42CS (917.502120)

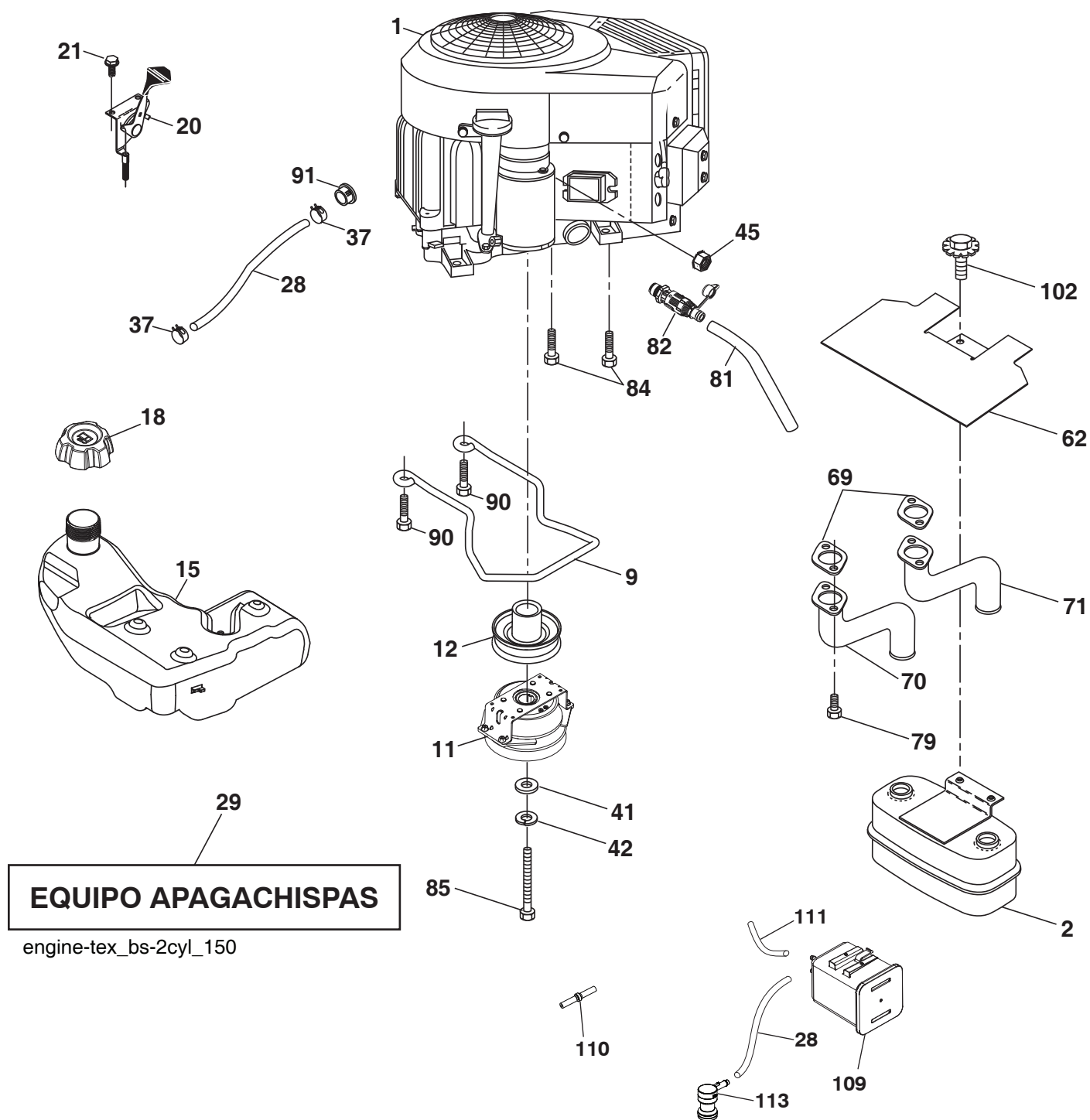
## TRANSMISIÓN

CÓDIGO No.	PIEZA No.	DESCRIPCIÓN	CÓDIGO No.	PIEZA No.	DESCRIPCIÓN
1	— — — —	Transeje, TUFFTORQ K46 BT (426120) (Vea transeje descompostura.)	188	582 21 70-01	Mecanismo de desplazamiento de la varilla de mando del embrague del largo
2	532 12 35-83	Cuña	189	532 19 43-17	Palanca acodada del mecanismo de desplazamiento
15	819 13 13-16	Arandela de 13/32x13/16xcalibre16	190	532 19 43-18	Sujetador de la palanca acodada del mecanismo de desplazamiento
17	532 41 36-78	Resorte de freno	196	817 00 06-16	Tornillo 3/8-16 x 1
26	532 19 96-79	Crucero con retorno de muelle	197	585 65 86-01	Varilla
29	532 40 38-06	Varilla del freno	205	532 12 17-48	Arandela
33	812 00 00-01	Aro "E"	206	532 44 85-96	Soporte de montaje del bloqueo del crucero
35	583 86 45-01	Varilla del freno de mano	207	587 03 14-01	Bloqueo del control del crucero
37	532 18 89-67	Arandela endurecida	208	532 19 78-69	Engranaje del sector de control del crucero
42	532 12 48-72	Cubierta del pedal	209	532 19 95-92	Varilla de control del crucero
49	872 11 06-14	Perno	210	532 40 09-80	Ensamble del control del pedal
50	532 19 43-27	Polea loca plana	211	532 12 01-83	Rodamiento de nylon
51	873 90 06-00	Tuerca de presión de 3/8-16	213	532 40 31-19	Perilla de control del crucero
52	532 19 43-26	Polea loca con ranura en V con un desplazamiento	214	532 42 12-63	Forro del pedal para avanzar
56	532 13 09-69	Correa trapezoidal de la transmisión	215	586 60 65-02	Forro del pedal para retroceder
64	532 19 78-65	Ensamble del eje Control del pedal de freno	216	532 19 61-31	Soporte del Polea
73	874 49 05-40	Perno de 5/16-18 x 2-1/2 grado 5	221	532 40 31-87	Abrazadera de retención del resorte de la manija
92	874 76 05-20	Perno de 5/16-18 x 1.25	222	879 21 20-10	Arandela de 21/32 x 1-1/4 calibre 10
99	532 41 57-42	Varilla del ensamble con de desviación	225	532 40 33-19	Sujetador de la correa
116	873 90 05-00	Tuerca de presión hexagonal con brida de 5/16-18	227	817 49 05-12	Tornillo de 5/16-18 x 3/4
125	817 00 05-12	Tornillo de 5/16-18 x 3/4	325	585 66 85-02	Soporte
143	817 49 05-08	Tornillo de 5/16-18 x 1/2	326	585 67 08-02	Soporte
153	532 12 47-88	Retén del resorte	336	587 25 96-01	Perno 5/16-18 x 1-3/4
159	876 02 04-12	Pasador de chaveta de 1/8 x 3/4			
160	532 16 94-84	Abrazadera de retención			
161	532 10 57-09	Resorte de retorno del embrague			
163	532 44 82-75	Varilla de control del pedal			
166	532 42 91-64	Tuerca de presión			
167	532 40 52-57	Pestillo del freno de mano			
170	532 19 43-22	Sujetador de la correa central			
171	872 11 06-16	Perno de 3/8-16 unc x 2			
183	532 13 70-57	Separador			
184	587 65 37-01	Manija del freno de mano			
185	872 11 06-22	Perno de 3/8-16 x 2-3/4 grado 5			
186	532 19 43-21	Espaciador de retención			
187	819 13 32-10	Arandela			

**NOTA:** Las dimensiones de todos los componentes están expresadas en pulgadas americanas. 1 pulgada = 25,4 mm

# TRACTOR - MODELO NO. YT42CS (917.502120)

## MOTOR





# TRACTOR - MODELO NO. YT42CS (917.502120)

## MOTOR

CÓDIGO No.	PIEZA No.	DESCRIPCIÓN
1	— — — — —	Motor Briggs Modelo No. 44S677-0033-G1 (582182801) (Vea motor descompostura.)
2	589 81 87-01	Silenciador
9	501 83 26-02	Ensamble del sujetador de la correa del motor
11	587 24 15-01	Embrague eléctrico
12	532 40 50-97	Polea del motor
15	589 90 05-01	Tanque de combustible
18	585 12 48-01	Ensamble de la tapa
20	532 42 35-02	Control de aceleración/estrangulación
21	532 41 63-58	Tornillo No.10 x 0.750
28	532 40 11-35	Línea de combustible
29	532 13 71-80	Equipo apagachispas
37	532 12 34-87	Abrazadera de la manguera
41	532 12 61-97	Arandela 1-1/2 OD x 15/32 ID x .250
42	810 04 07-00	Arandela Lock 7/16
45	873 51 04-00	Tuerca Keps de 1/4-20 unc
62	532 43 40-17	Silenciador con pantalla térmica
69	532 16 53-91	Junta
70	581 88 11-01	Tubo de escape derecho
71	581 88 10-01	Tubo de escape izquierdo
79	532 18 39-06	Tornillo de 5/16-18 x 1
81	532 14 84-56	Tubo de fácil drenaje de aceite
82	532 42 82-87	Válvula de fácil drenaje de aceite
84	817 06 06-20	Tornillo de 3/8-16 x 1-1/4
85	581 33 28-04	Perno de 7/16-20 x 4 grado 5
90	817 00 06-16	Tornillo de 3/8-16 x 1
91	532 18 74-95	Buje
102	817 00 05-12	Tornillo 5/16-18 x 3/4
109	532 41 41-14	Bote Ensamble de filtro de carbón
110	532 41 41-18	Válvula
111	532 41 41-19	Purgue línea
113	532 41 41-27	Válvula

**NOTA:** Las dimensiones de todos los componentes están expresadas en pulgadas americanas. 1 pulgada = 25,4 mm

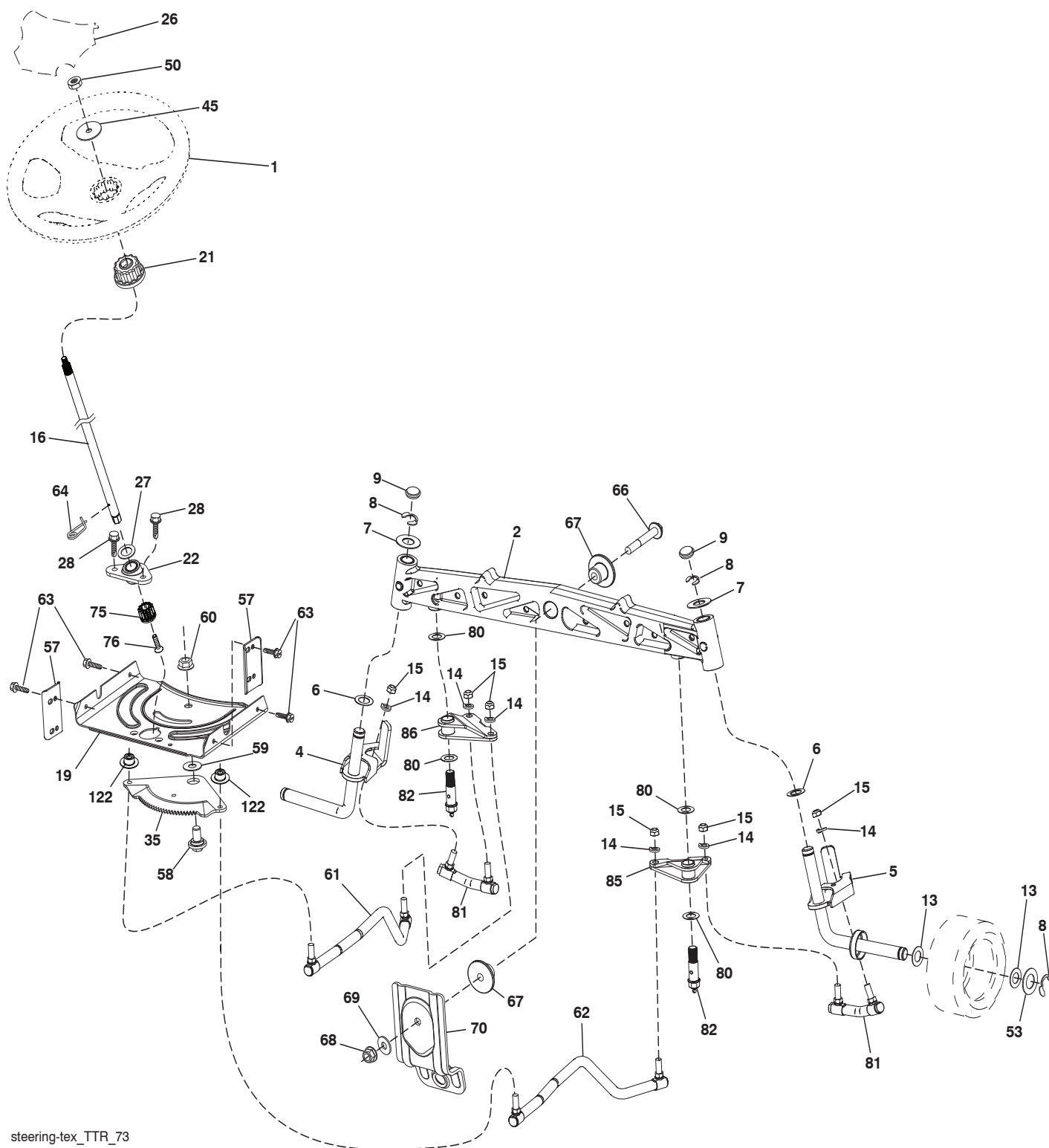
Para el servicio de motor y repuestos, llame el número de llamada gratuita para su fabricante de motor listó abajo:  
Briggs & Stratton 1-800-233-3723

## Información de Clasificación de Potencia del Motor

La clasificación de potencia para un modelo de motor a gas en particular se designa de acuerdo al código J1940 de SAE (Sociedad de Ingenieros Automotrices) (Procedimiento de Clasificación de Potencia & Torque del Motor Pequeño), y la clasificación de desempeño ha sido obtenida y corregida de acuerdo con el código J1995 de SAE (Revisión 2002-05). Los valores de torque se obtienen a 3060 RPM; los valores de potencia se obtienen a 3600 RPM. La potencia bruta actual del motor será inferior y está afectada, entre otras cosas, por las condiciones ambientales operativas y la variabilidad de motor a motor. Dado ambos un amplio conjunto de productos en los cuales son puestos nuestros motores, y la variedad de emisiones ambientales aplicables al operar el equipo, el motor a gas no desarrollará la potencia nominal cuando sea usado en una parte del equipo acoplado (potencia real "en el-sitio" o potencia neta). Esta diferencia se debe a una variedad de factores que incluyen, pero que no están limitados a, accesorios (filtro de aire, sistema de escape, sistema de carga, sistema de enfriamiento, carburador, bomba de combustible, etc.) limitaciones de la aplicación, condiciones ambientales de operación (temperatura, humedad, altitud), y la variabilidad de motor a motor. Debido a las limitaciones, Briggs & Stratton puede sustituir este motor con clasificación de potencia más alta por esta serie de motor.

# TRACTOR - MODELO NO. YT42CS (917.502120)

## AMBLE DE LA DIRECCIÓN



steering-tex\_TTR\_73

# TRACTOR - MODELO NO. YT42CS (917.502120)

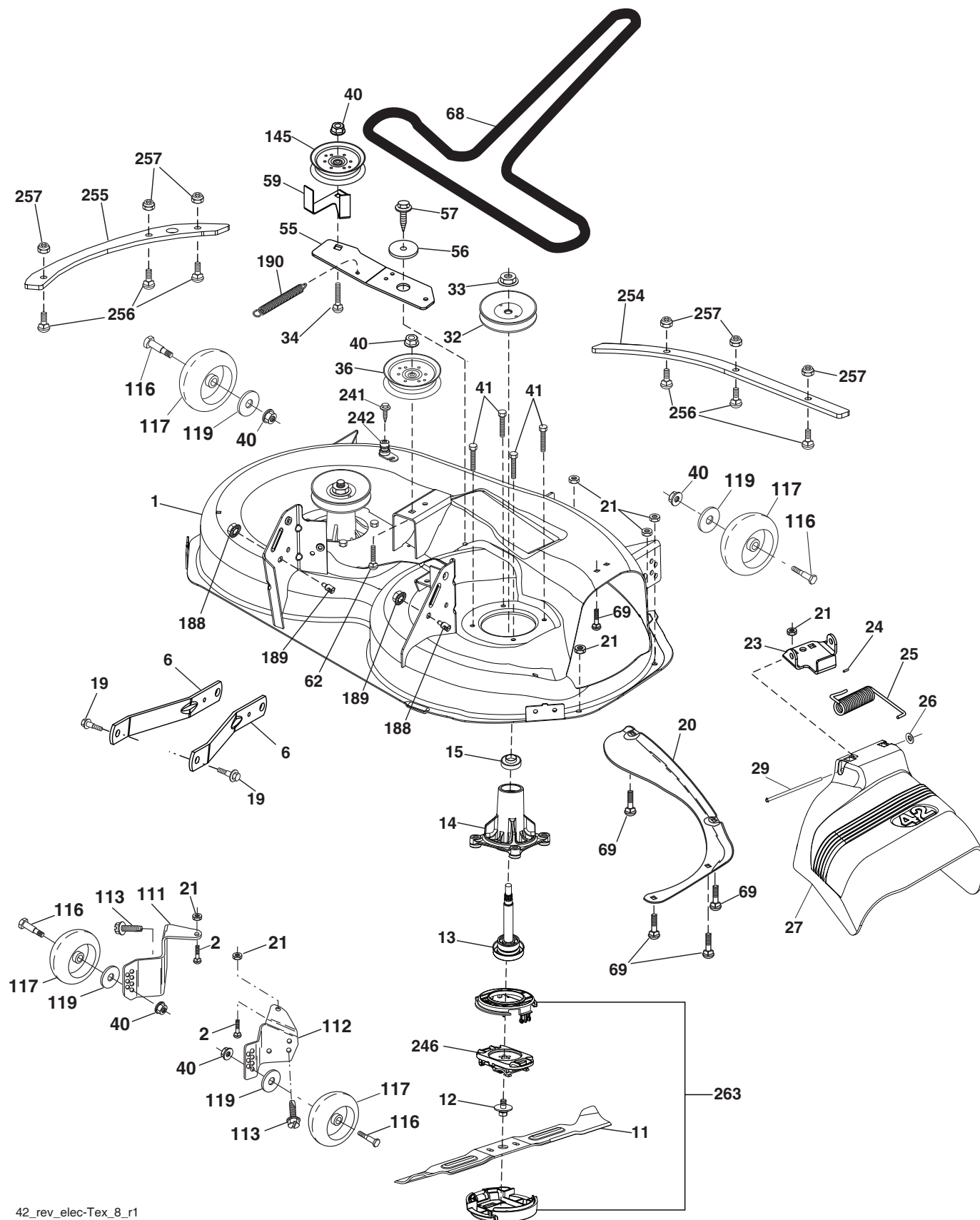
## AMBLE DE LA DIRECCIÓN

CÓDIGO No.	PIEZA No.	DESCRIPCIÓN
1	532 43 97-40	Volante de dirección
2	532 43 68-70	Ensamble del eje delantero
4	532 43 68-73	Ensamble del husillo izquierdo
5	532 43 68-74	Ensamble del husillo derecho
6	532 12 49-31	Pista del rodamiento para reforzar el impulso
7	532 12 17-48	Arandela de 25/32 x 1-5/8 x calibre 16
8	812 00 00-29	Abrazadera del aro No.T5304-75
9	532 12 12-32	Tapa del husillo
13	532 12 17-49	Arandela de 25/32 x 1-1/4 x calibre 16
14	810 04 06-00	Arandela de presión de 3/8
15	873 54 06-00	Tuerca corona de presión de 3/8-24 unf
16	587 01 60-02	Eje de dirección
19	532 19 47-29	Placa de dirección
21	586 84 02-01	Adaptador del volante de dirección
22	585 02 99-01	Rodamiento
26	532 43 97-43	Inserto del volante de dirección
27	819 21 16-16	Arandela
28	817 00 06-12	Tornillo de 3/8-16 x 3/4
35	532 44 07-70	Engranaje del sector de la placa
45	587 01 64-01	Arandela 3/8 ID 2-3/8 OD calibre 12 PLTD
50	873 90 06-00	Tuerca 3/8-16 unc
53	532 18 89-67	Arandela reforzada
57	532 40 74-65	Tope superior del soporte
58	532 19 47-47	Perno de tope del sector del pivote CFM
59	532 19 47-48	Arandela de empuje del sector de dirección
60	873 97 10-00	Tuerca de presión con brida de 5/8-11
61	532 43 68-84	Barra de acoplamiento izquierda
62	532 43 68-85	Barra de acoplamiento derecha
63	817 00 05-12	Tornillo de 5/16-18 x 3/4
64	532 19 98-49	Abrazadera de retención del resorte de la dirección
66	871 02 07-48	Perno de cabeza hexagonal con brida acanalada de 7/16-14 x 3
67	532 19 47-37	Buje PM del eje delantero
68	873 90 07-00	Tuerca de presión con brida de 7/16-14 grado 5
69	532 19 91-62	Arandela de 1.5 x .505 x .118
70	585 33 88-01	Soporte de la plataforma delantera
75	580 68 37-01	Piñón
76	580 68 36-01	Tornillo
80	532 00 13-70	Arandela
81	532 43 68-87	Biela de mando
82	532 44 21-47	Pernos
85	532 44 18-73	Pivote (LD)
86	532 44 18-72	Pivote (LI)
122	532 44 49-62	Tapón de extremo

**NOTA:** Las dimensiones de todos los componentes están expresadas en pulgadas americanas. 1 pulgada = 25,4 mm

# TRACTOR - MODELO NO. YT42CS (917.502120)

## FORMA DE LA CORTADORA DE CÉSPED



42\_rev\_elec-Tex\_8\_r1

# TRACTOR - MODELO NO. YT42CS (917.502120)

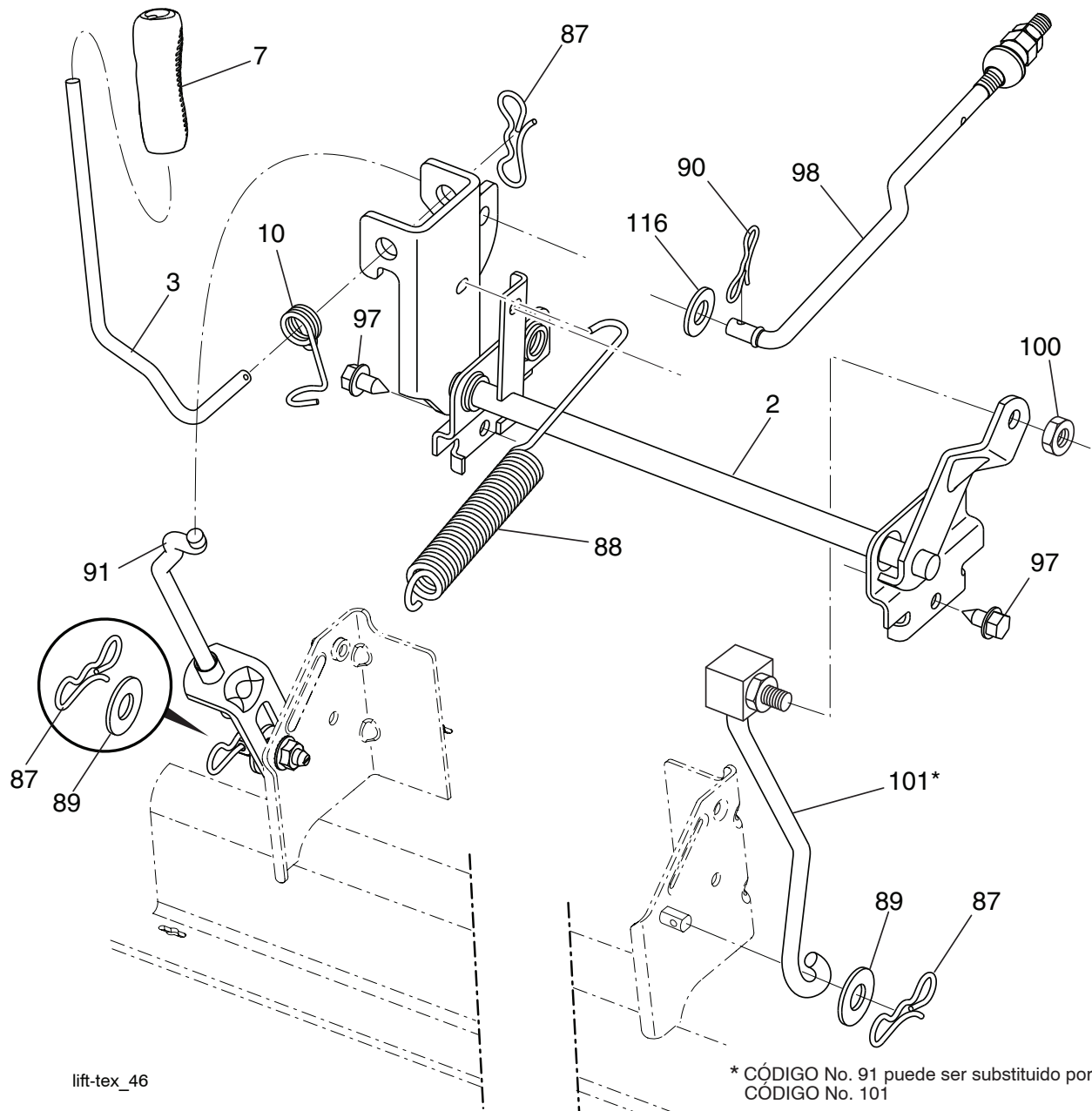
## FORMA DE LA CORTADORA DE CÉSPED

CÓDIGO No.	PIEZA No.	DESCRIPCIÓN	CÓDIGO No.	PIEZA No.	DESCRIPCIÓN
1	532 44 12-75	Carcasa de la cortadora de césped	145	532 19 31-97	Polea loca
2	872 14 05-06	Perno 5/16-18 unc x 3/4	188	532 19 51-61	Sujetador del travesaño
6	532 19 51-86	Brazo de la suspensión	189	873 90 05-00	Tuerca de presión hexagonal con brida
11	580 92 11-01	Cuchilla	190	532 19 72-51	Support ressorte
12	584 30 93-01	Torinillo 7/16-20 x 1	241	532 15 29-27	Tornillo #10-32.5. 3/8
13	580 85 47-01	Ensamble del eje del mandril	242	532 41 55-98	Puerto De Lavado De La Cubierta
14	580 79 61-01	Carcasa del mandril	246	580 95 40-03	Cuchilla titular
15	585 32 39-01	Rodamiento de bolas del mandril	254	585 31 68-05	Plaque de renforcement delantero
19	532 19 65-39	Perno de tope	255	585 31 70-05	Plaque de renforcement lado
20	532 15 97-70	Deflector	256	539 10 98-00	Perno 1/4-20 x 1 grado 5
21	873 68 05-00	Tuerca de 5/16-18 unc	257	873 90 04-00	Tuerca 1/4-20 unc
23	532 19 25-57	Soporte	263	586 63 85-01	Superior and inferior tapa asamblea
24	532 10 53-04	Tapa de la manga	--	532 41 64-05	Accesorio del conexión
25	532 19 70-26	Resorte de torsión del deflector	--	587 12 61-05	Ensamble del Mandril (solo incluye la carcasa (#14), el ensamble (#13), del eje y el rodamiento(#15); no incluye la polea/ tuerca/arandela ni los pernos/ arandelas de la cuchilla)
26	532 11 04-52	Tuerca de presión	--	582 13 05-01	Reemplazo de la cortadora de césped, completa (Calibrador de la ruedas Se vende por separado número de clave 116-119)
27	532 40 30-04	Protector del deflector			
29	532 13 14-91	Varilla de la bisagra			
32	532 15 35-35	Polea del mandril			
33	532 40 02-34	Tuerca de seguridad con brida			
34	872 11 06-12	Perno de cabeza de hongo y cuello cuadrado de 3/8-16 x 1-1/2 grado 5			
36	532 19 73-79	Polea loca			
40	873 90 06-00	Tuerca de presión con brida de 3/8-16 unc			
41	584 95 39-01	Perno 313-18 x 1.19			
55	532 43 71-10	Brazo de la polea			
56	532 19 90-92	Espaciador de retención			
57	817 00 06-16	Tornillo de 3/8-16 x 1			
59	532 14 10-43	Dispositivo de protección de la polea			
62	872 11 06-16	Perno de 3/8-16 unc x 2			
68	532 14 49-59	Correa trapezoidal			
69	872 14 05-05	Perno			
111	532 40 47-84	Calibrador de la rueda soporte (LI)			
112	532 40 47-85	Calibrador de la rueda soporte (LD)			
113	817 00 05-10	Tornillo de 5/16-18			
116	532 12 48-42	Perno de tope			
117	532 18 86-06	Calibrador de la rueda			
119	819 12 14-14	Arandela 3/8 x 7/8 x 14 calibre			

**NOTA:** Las dimensiones de todos los componentes están expresadas en pulgadas americanas. 1 pulgada = 25,4 mm

# TRACTOR - MODELO NO. YT42CS (917.502120)

## EVACI3N DE LA CORTADORA DE C3SPED



lift-tex\_46

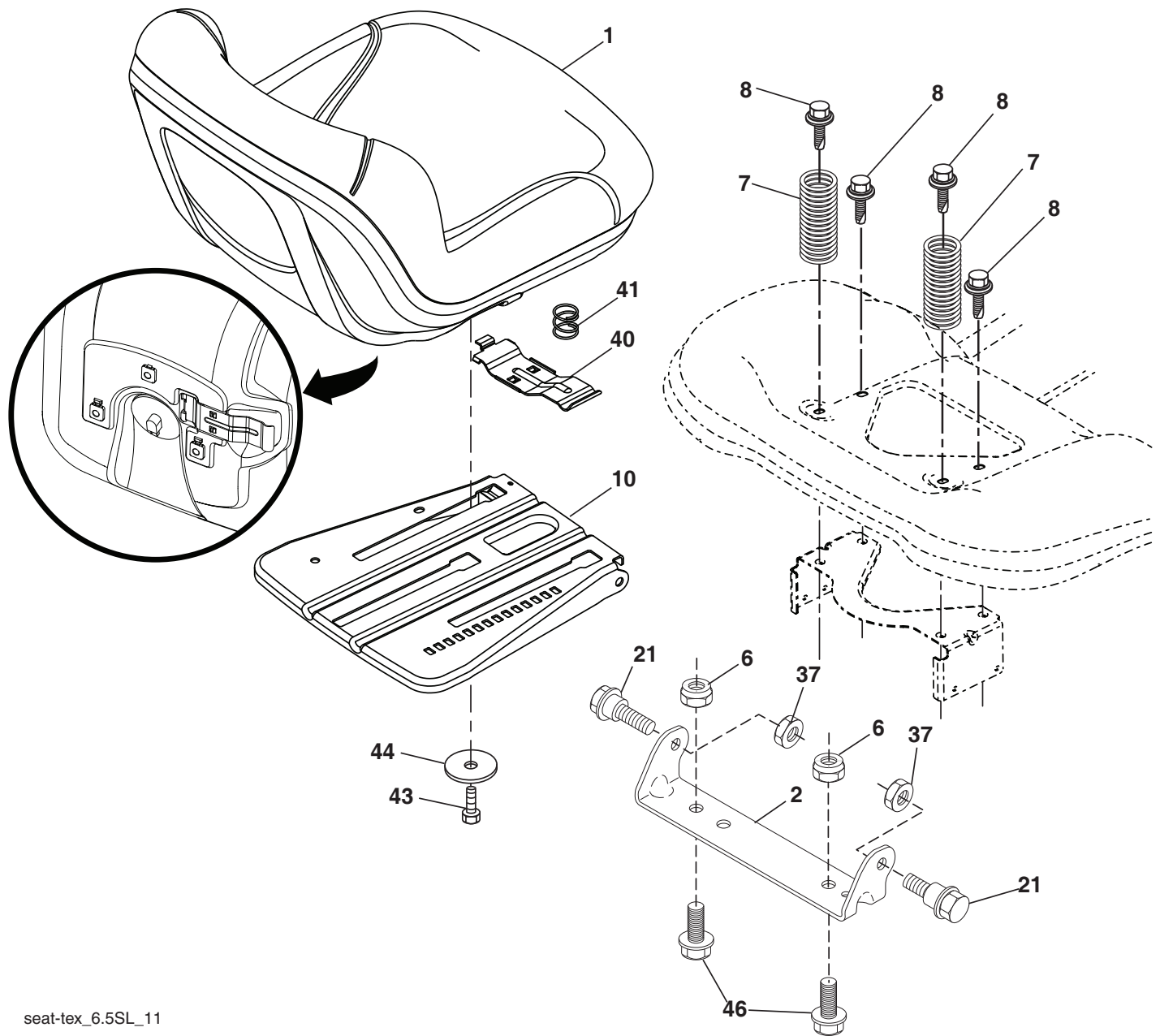
C3DIGO No.	PIEZA No.	DESCRIPC3N
2	532 42 20-27	Ensamble del eje de la elevaci3n
3	532 19 52-31	Ensamble de la palanca de elevaci3n derecha
7	580 96 23-01	Mango de la palanca
10	532 19 63-14	Resorte de torsi3n
87	532 19 42-09	Pasador de chaveta de 7/16 con bloqueo en forma de mariposa
88	532 41 07-10	Resorte de ayuda de la elevaci3n
89	819 19 19-12	Arandela de zinc transparente
90	532 19 42-08	Pasador de chaveta de 5/16 con bloqueo en forma de mariposa

C3DIGO No.	PIEZA No.	DESCRIPC3N
91	532 19 51-81	Ensamble del acoplamiento Elevaci3n trasera
97	817 00 06-12	Tornillo de 3/8-16 x .75
98	532 19 52-70	Acoplamiento frontal de la elevaci3n de la cortadora de c3sped
100	873 93 06-00	Tuerca de presi3n central de 3/8-16
101	532 40 70-03	Levante la assembly de lazo
116	819 15 15-16	Arandela 15/32 x 15/16 x calibre 16

**NOTA:** Las dimensiones de todos los componentes est3n expresadas en pulgadas americanas. 1 pulgada = 25,4 mm

# TRACTOR - MODELO NO. YT42CS (917.502120)

## ENSAMBLE DEL ASIENTO



seat-tex\_6.5SL\_11

CÓDIGO No.	PIEZA No.	DESCRIPCIÓN
1	532 43 98-22	Asiento
2	532 18 01-66	Soporte pivotante del guardabarros
6	873 80 06-00	Tuerca de presión c/aislamiento de 3/8-16 unc
7	587 61 33-01	Resorte del asiento
8	532 17 18-77	Perno de 5/16" unc x 3/4"
10	532 19 69-77	Bandeja del asiento
21	587 90 78-01	Perno de tope de 5/16-18 x 5/8
37	873 80 05-00	Tuerca de presión de 5/16-18 unc
40	532 43 98-71	Manija para deslizar el asiento

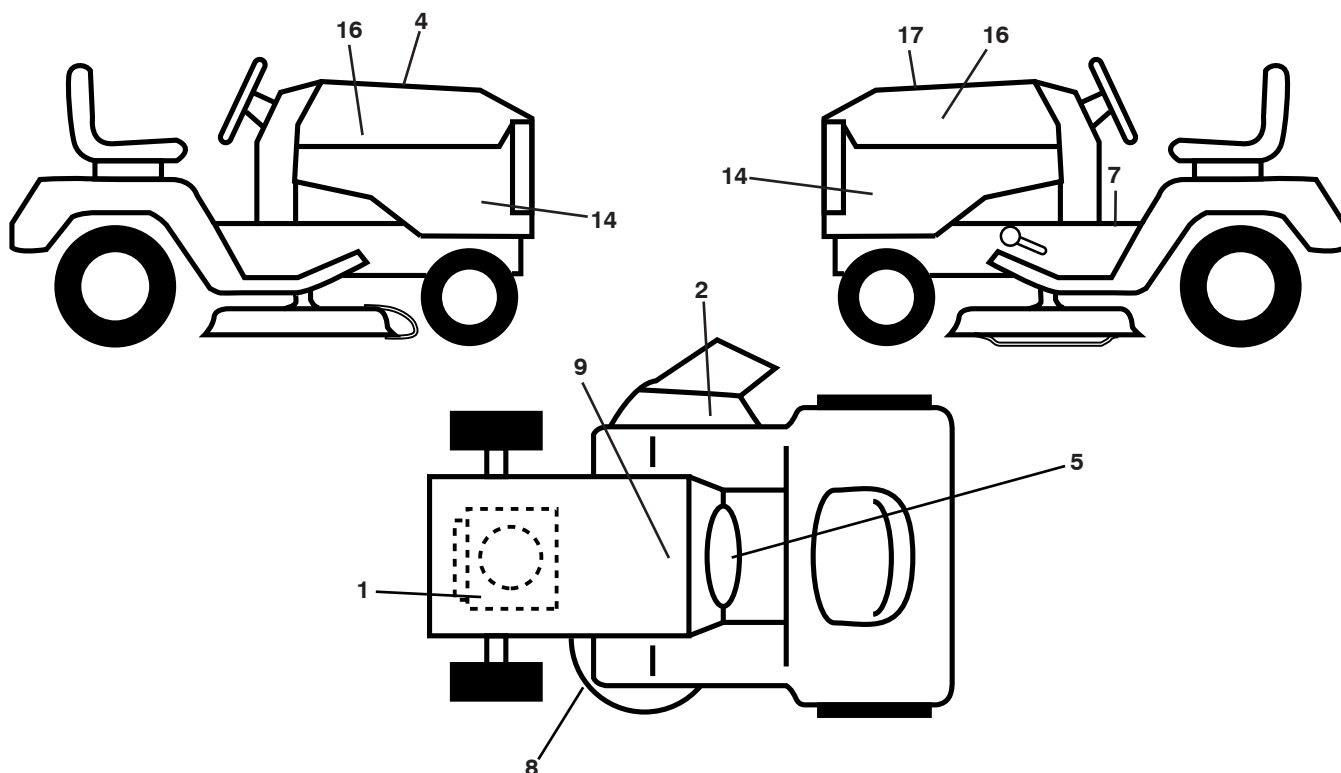
CÓDIGO No.	PIEZA No.	DESCRIPCIÓN
41	532 19 82-00	Resorte para trabar el asiento
43	874 76 06-12	Perno de 3/8-16 unc x 3/4
44	819 13 38-12	Arandela de 13/32 x 2-3/8 calibre 12
46	588 09 04-01	Perno 3/8-16 x 1, 1.25 OD

**NOTA:** Las dimensiones de todos los componentes están expresadas en pulgadas americanas. 1 pulgada = 25,4 mm



# TRACTOR - MODELO NO. YT42CS (917.502120)

## CALCOMANÍAS



### CÓDIGO PIEZA No. No.

### DESCRIPCIÓN

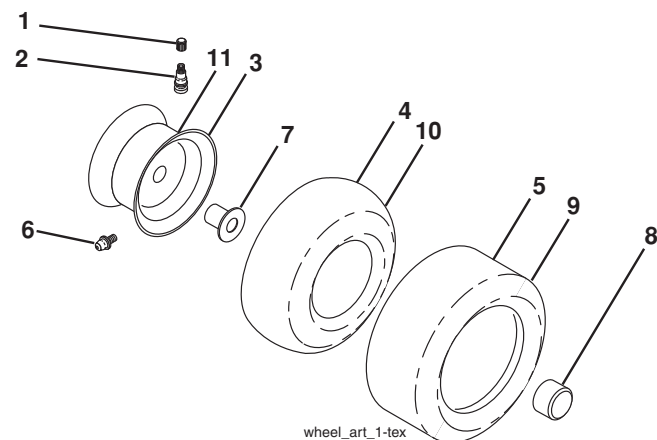
1	585 85 41-01	Calcomanía Motor
2	584 90 46-01	Calcomanía Advertencia
4	532 42 38-29	Calcomanía Advertencia
5	532 42 41-02	Calcomanía Advertencia
7	581 57 89-01	Calcomanía Advertencia
8	581 58 00-01	Calcomanía del diagrama de la cortadora de césped
9	532 14 50-05	Calcomanía, Peligro/Veneno de la batería
14	582 11 95-01	Calcomanía para el panel lateral
16	581 62 73-01	Emblema

### CÓDIGO PIEZA No. No.

### DESCRIPCIÓN

17	582 07 79-01	Calcomanía de reemplazo
--	581 72 48-01	Calcomanía para la desviación
--	532 43 96-81	Forro del apoyo para los pies (LI)
--	532 43 96-82	Forro del apoyo para los pies (LD)
--	115 80 79-27	Manual del Operario (Inglés /Español)
--	115 80 80-96	Manual de Repuestos (Inglés /Español)
--	587 71 00-26	Manual QSG Inglés /Español)

## RUEDAS Y NEUMÁTICOS



### CÓDIGO PIEZA No. No.

### DESCRIPCIÓN

1	532 05 91-92	Tapa de la válvula del neumático
2	532 06 51-39	Vástago de la válvula
3	532 13 83-36	Ensamble de las llantas delanteras
4	532 05 99-04	Cámara delantera
5	532 10 62-22	Neumático delantero 15 x 6.00-6
6	532 12 49-57	Accesorio para engrasar (solo para la rueda delantera)
7	532 12 49-59	Rodamiento de la brida (solo para la rueda delantera)
8	532 17 50-39	Tapa del eje 1 50 x 1 00
9	532 13 84-68	Neumático trasero 30 x 10.00-8
10	532 12 49-26	Cámara trasera (Mantenimiento sólo)
11	532 13 83-37	Ensamble trasero de la llanta
--	532 14 43-34	Sellador para neumáticos (tubo de 10 onzas [283 gr])

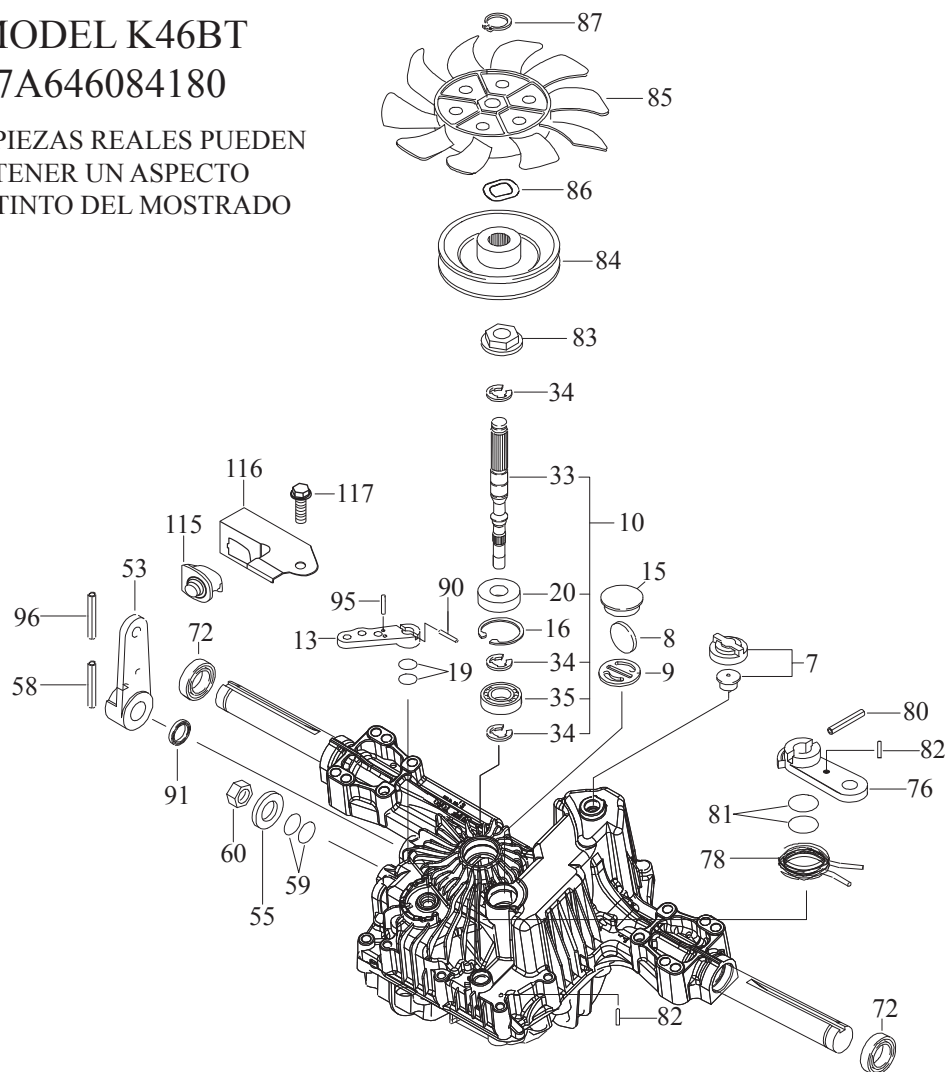
**NOTA:** Las dimensiones de todos los componentes están expresadas en pulgadas americanas. 1 pulgada = 25,4 mm



**TRACTOR - MODELO NO. YT42CS (917.502120)**  
**TUFFTORQ TRANSAXLE - - MODELO NÚMERO K46BT 426120**

**MODEL K46BT**  
**7A646084180**

LAS PIEZAS REALES PUEDEN  
TENER UN ASPECTO  
DISTINTO DEL MOSTRADO



CÓDIGO NO.	PIEZA NO.	DESCRIPCIÓN
--	--	K46BT TRANSAXLE
7	532 41 43-95	VÁLVULA DE VENTEO 15
8	532 41 43-96	IMÁN
9	532 41 43-97	SOPORTE DEL IMÁN
10	532 41 59-23	JUEGO DE EJE/COJINETE DE LA BOMBA
13	532 41 43-98	PALANCA DE DESVÍO
15	532 41 43-99	TAPA DE SELLADO 30
16	532 41 44-00	ANILLO ELÁSTICO C 35
19	532 41 44-01	JUNTA TÓRICA 1A P10A
20	532 41 44-02	SELLO TC 153507
33	532 41 44-03	EJE DE LA BOMBA (ESTÁNDAR)
34	532 41 44-04	ANILLO 15
35	532 41 44-05	COJINETE 6202C3
58	532 41 44-06	PASADOR DE RODILLO 6 * 40
72	532 41 44-07	SELLO 19 * 32 * 8
76	532 41 44-08	PALANCA DE FRENOS
78	532 41 44-09	RESORTE DE RETORNO DE FRENOS
80	532 41 44-10	PASADOR DE RESORTE 5 * 32
81	532 41 44-11	JUNTA TÓRICA 1A P12
82	532 41 44-12	PASADOR DE RESORTE 4 * 16
83	532 41 44-13	COLLAR DE ESPINA

CÓDIGO NO.	PIEZA NO.	DESCRIPCIÓN
84	532 41 44-14	POLEA L
85	532 41 44-15	VENTILADOR, NEGRO
86	532 41 44-16	ARANDELA ALABEADA
87	532 41 44-17	ANILLO ELÁSTICO
90	532 41 44-18	PASADOR DE RESORTE 3.0A * 20
91	532 41 44-19	SELLO DE ACEITE 16 * 22 * 03
95	532 41 58-50	PASADOR DE RESORTE 3.0A * 16
96	532 41 44-20	PASADOR DE RODILLO 3.5 * 40
97	532 41 44-21	PALANCA DE CONTROLES
101	532 41 42-16	TUERCA DE PRESIÓN 10
102	532 41 44-23	ARANDELA 10 * 40 * 4
103	532 41 44-24	RESORTE
105	532 41 44-25	ESPÁRRAGO 10 * 60
106	532 41 44-26	TAPA 18
107	532 41 44-27	ARANDELA 10 * 36 * 2.8
108	532 41 44-28	COLLAR 10 * 20 * 17
109	532 41 44-29	KIT PLACA DE FRICCIÓN

**NOTA:** Las dimensiones de todos los componentes están expresadas en pulgadas americanas. 1 pulgada = 25,4 mm

This diagram illustrates the exploded view of a 125cc engine assembly. The components are organized into numbered boxes, each representing a sub-assembly or a set of parts. The main engine block is shown in the center, with various components like the cylinder head, crankshaft, pistons, and valves arranged around it. The parts are labeled with numbers, and some are shown with their respective fasteners (screws, bolts, nuts, washers, etc.). The diagram is a technical drawing used for assembly and repair purposes.

**Parts and Sub-assemblies:**

- 1:** Main engine block assembly.
- 2:** Piston and connecting rod assembly.
- 3:** Piston rings.
- 4:** Cylinder head assembly.
- 5:** Valve train assembly (intake and exhaust valves).
- 6:** Camshaft assembly.
- 7:** Crankshaft assembly.
- 8:** Oil pump assembly.
- 9:** Timing belt and tensioner assembly.
- 10:** Flywheel and clutch assembly.
- 11:** Air filter and intake manifold assembly.
- 12:** Oil pan assembly.
- 13:** Various small components and fasteners.

**Fasteners and Hardware:**

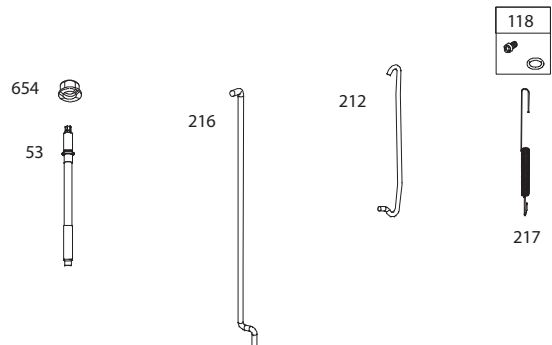
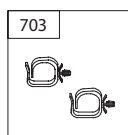
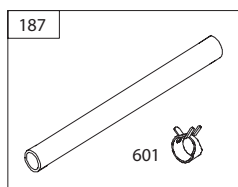
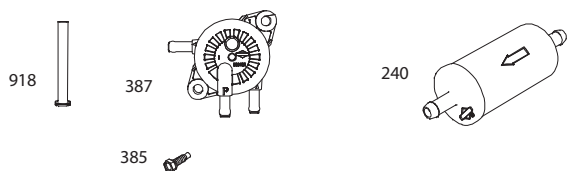
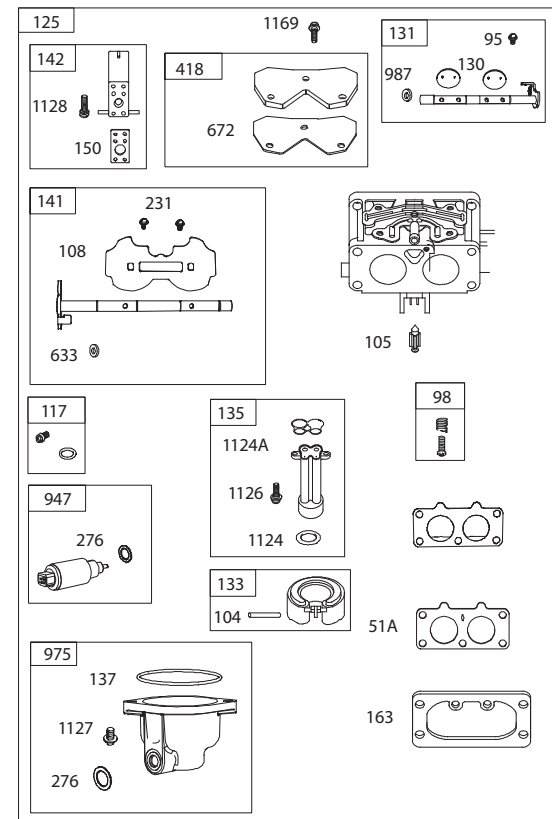
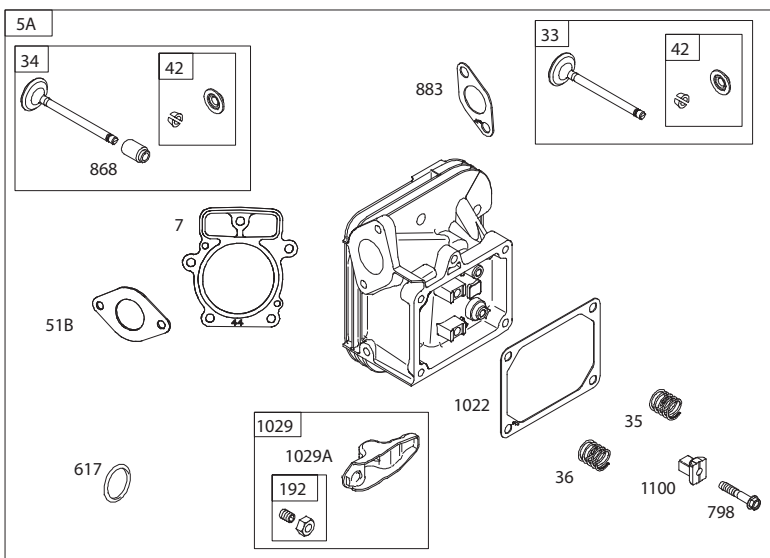
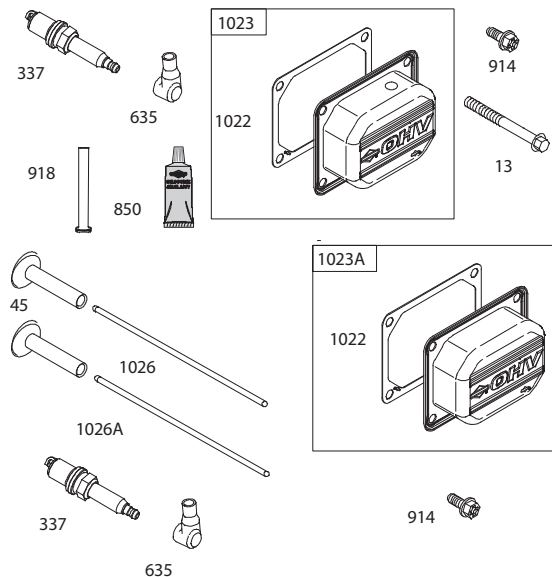
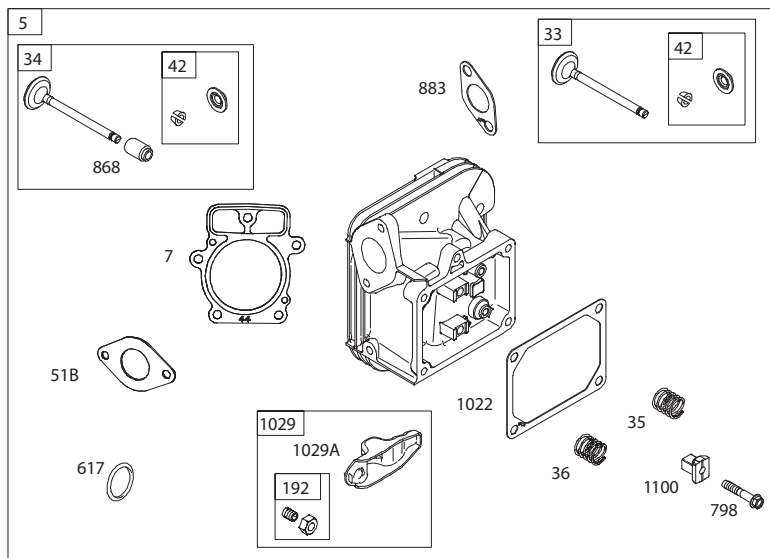
- 14:** Screws and bolts.
- 15:** Nuts and washers.
- 16:** O-rings and seals.
- 17:** Springs and retainers.
- 18:** Various small components and fasteners.

**Assembly Notes:**

- Refer to the parts list for the correct torque specifications for the fasteners.
- Ensure that the timing belt is correctly aligned with the timing marks on the crankshaft and camshaft.
- Check the oil level in the oil pan before starting the engine.
- Use the correct type of oil as specified in the manual.

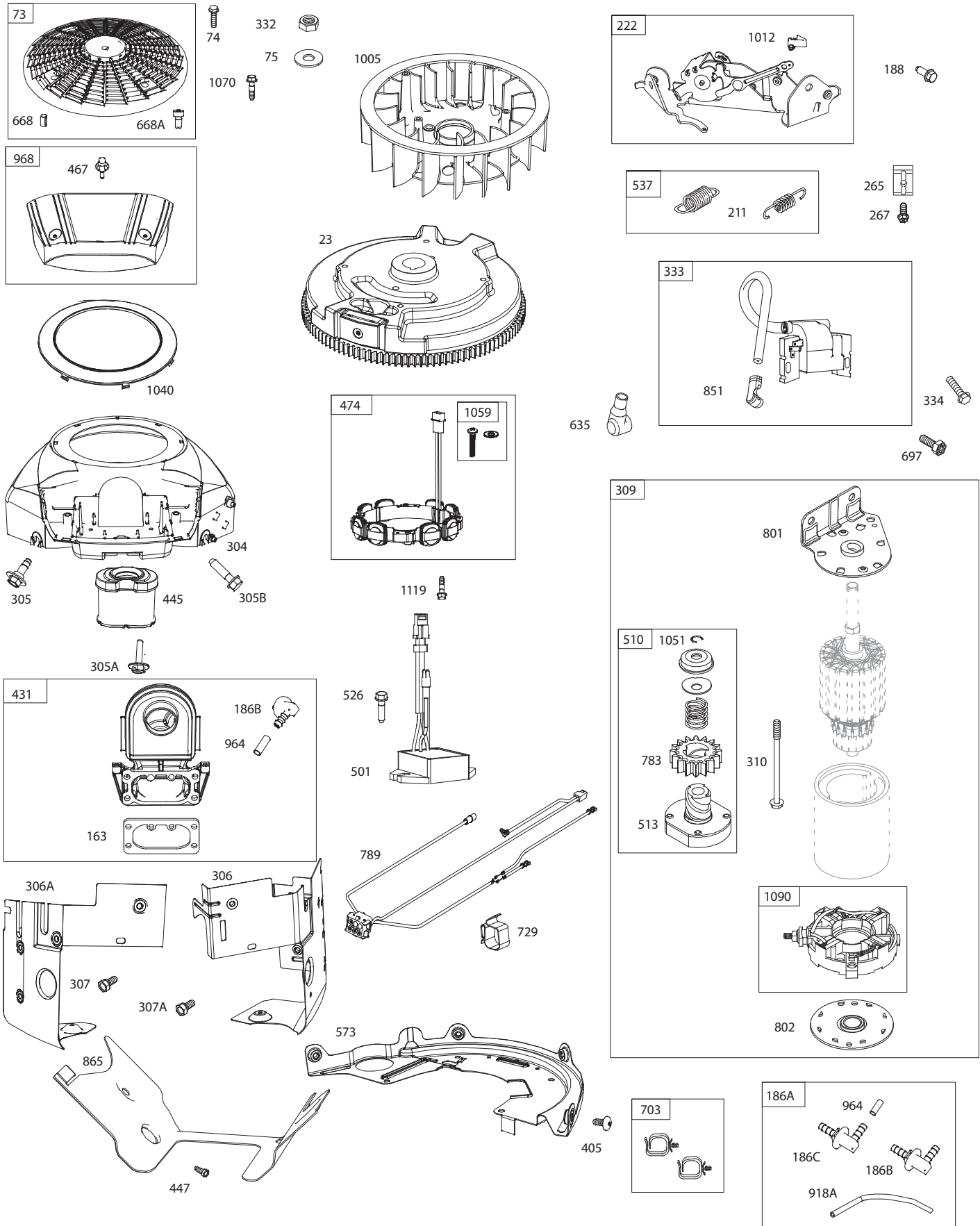
# TRACTOR - MODELO NO. YT42CS (917.502120)

## BRIGGS AND STRATTON MOTOR - MODELO NÚMERO 44S677, TYPE NUMBER 0033-G1



# TRACTOR - MODELO NO. YT42CS (917.502120)

## BRIGGS AND STRATTON MOTOR - MODELO NÚMERO 44S677, TYPE NUMBER 0033-G1



# TRACTOR - MODELO NO. YT42CS (917.502120)

## BRIGGS AND STRATTON MOTOR - MODELO NÚMERO 44S677, TYPE NUMBER 0033-G1

CÓDIGO No.	PIEZA No.	DESCRIPCIÓN	CÓDIGO No.	PIEZA No.	DESCRIPCIÓN
1	594970	Montaje del cilindro	150	841649	Junta-Boquilla
2	797673	Kit del buje/sello (lado del magneto)	163	691001	Junta-Purificador de aire
3	391086s	Sello-Aceite (lado del magneto)	186	795985	Conector-Manguera (colector de admisión)
4	594974	Colector-Motor	186A	799158	Conector-Manguera (EVAP)
5	796231	Cabeza-Cilindro (cilindro n.º 1)	186B	845141	Conector-Manguera (EVAP)
5A	796232	Cabeza-Cilindro (cilindro n.º 2)	186C	594428	Conector-Manguera (EVAP)
7	693997	Junta-Cabeza del cilindro	187	791766	Línea-Combustible (cortar a longitud requerida)
9	690937	Junta-Respirador	188	691108	Tornillo (soporte de control)
11	594163	Tubo-Respirador	192	690083	Ajustable-Brazo balancín
12	594195	Junta-Cárter (incluye 10 tornillos del colector) (usada antes del código de fecha: 15071600).	211	593724	Resorte-Ralentí regulado (negro)
13	592244	Tornillo (cabeza del cilindro)	212	695238	Eslabón-Acelerador
15	690946	Tapón-Vaciado del aceite	216	796229	Eslabón-Estrangulador
16	796237	Cigüeñal	217	799771	Resorte-Retorno del estrangulador
20	795387	Sello-Aceite (lado de la toma de potencia)	219	793338	Engranaje-Regulador
22	694966	Tornillo (cubierta/colector del cárter)	220	799772	Arandela (engranaje del regulador)
23	594169	Volante	221	841026	Aro-Regulador
24	222698s	Cuña-Volante (aluminio)	222	592555	Soporte-Control
25	792023	Montaje del pistón (estándar)	227	798856	Palanca-Control del regulador
	792072	Montaje del pistón (sobredimensionado de 0,020")	231	690718	Tornillo (válvula estranguladora)
26	792026	Ajuste del anillo (estándar)	240	695666	Filtro-Combustible
	792073	Ajuste del anillo (sobredimensionado de 0,020")	265	691024	Abrazadera-Carcasa
27	690975	Bloqueo-Pasador del pistón	267	792629	Tornillo (abrazadera de la carcasa)
28	696581	Pasador-Pistón	276	695410	Arandela-De sellado (aluminio)
29	796209	Biela	276A	690997	Arandela-De sellado (fibra)
32	690976	Tornillo (biela)	276B	794271	Arandela-De sellado
33	697576	Válvula-Escape	287	697820	Tornillo (tubo de la varilla de nivel)
34	792200	Válvula-Admisión	304	591668	Carcasa-Sopladora
35	694865	Resorte-Válvula (admisión)	305	594618	Tornillo (carcasa de la sopladora) (1/4-20x.62)
36	694865	Resorte-Válvula (escape)	305A	790690	Tornillo (carcasa de la sopladora) (n.º 10-16x.62)
42	499586	Fijador-Válvula	305B	691061	Tornillo (carcasa de la sopladora) (n.º 8-32x.87)
45	690977	Alzaválvulas-Válvula	306	591666	Protección-Cilindro (cilindro n.º 2)
46	797242	Árbol de levas	306A	796852	Protección-Cilindro (cilindro n.º 1)
48	N/A	Bloque corto	307	691003	Tornillo (protección del cilindro)
50	591784	Colector-Admisión	307A	691108	Tornillo (protección del cilindro) (1/4-20x.66)
51	795123	Junta-Admisión	309	592599	Motor-Arrancador (engranaje de corona de acero)
51A	690950	Junta-Admisión	310	690323	Tornillo (motor de arranque)
51B	690949	Junta-Admisión	332	691059	Tuerca (volante)
53	690951	Espárrago (carburador)	333	592846	Inducido-Magneto
54	699816	Tornillo (colector de admisión)	334	691061	Tornillo (inducido de magneto)
73	494439	Criba-Giratoria	337	491055s	Bujía
74	698425	Tornillo (criba giratoria)	358	694012	Juego de empaquetaduras-Motor
75	691056	Arandela (volante)	377	690979	Cuña-Woodruff
95	690718	Tornillo (válvula aceleradora)	385	797409	Tornillo (bomba de combustible)
98	699721	Kit-Régimen de ralentí	387	808656	Bomba-Combustible
104	694918	Pasador-Bisagra flotante	404	690442	Arandela (manivela reguladora)
105	797410	Válvula-Aguja del flotador	405	594937	Tornillo (placa posterior)
108	699723	Válvula-Estrangulador	415	794903	Tapón
117	842585	Surtidor-Principal (estándar) (surtidor izquierdo y derecho)	418	795912	Placa-Carburador
118	791502	Surtidor-Principal (mayor altitud) (surtidor izquierdo y derecho) (5000 > 9000 pies)	431	798860	Codo-Admisión
121	797890	Kit-Reparación del carburador	445	792105	Filtro-Cartucho del purificador de aire
125	796997	Carburador	447	691003	Tornillo (cubierta del conductor de aire) (n.º 10-24x.43)
130	690993	Válvula-Acelerador	467	790697	Perilla-Purificador de aire
131	499805	Kit-Eje del acelerador	474	592830	Alternador
133	699724	Flotante-Carburador	501	593490	Regulador
135	699729	Tubo-Transferencia de combustible	505	691029	Tuerca (palanca de control del regulador)
137	690994	Junta-Tazón flotante	510	592602	Impulsor-Arrancador
141	796228	Kit-Eje del estrangulador			
142	796871	Boquilla-Carburador			



# TRACTOR - MODELO NO. YT42CS (917.502120)

## BRIGGS AND STRATTON MOTOR - MODELO NÚMERO 44S677, TYPE NUMBER 0033-G1

CÓDIGO No.	PIEZA No.	DESCRIPCIÓN	CÓDIGO No.	PIEZA No.	DESCRIPCIÓN
513	692024	Embrague-Impulsión	1013	690954	Racor-Filtro de aceite
523	594528	Varilla de nivel	1017	796214	Criba-Bomba de aceite
524	691032	Sello-Tubo de la varilla de nivel	1022	690971	Junta-Cubierta del balancín
525	691037	Tubo-Varilla de nivel	1023	793146	Cubierta-Balancín (cilindro n.º 1)
526	691108	Tornillo (Regulador)	1023A	499600	Cubierta-Balancín (cilindro n.º 2)
540	594325	Placa-Deflector	1024	796220	Bomba-Aceite
552	796638	Buje-Manivela reguladora	1026	690981	Varilla-Alzaválvulas (escape) (acero)
552A	690553	Buje-Manivela reguladora	1026A	690982	Varilla-Alzaválvulas (admisión) (aluminio)
562	690311	Tornillo (palanca de control del regulador)	1027	696854	Filtro-Aceite
573	594902	Placa-Posterior	1029	690972	Brazo balancín
584	594164	Cubierta-Conducto del respirador	1029A	807323	Brazo balancín
601	691038	Manguera-Abrazadera (negro)	1036		Etiqueta-Emisiones (disponible en un concesionario Briggs & Stratton autorizado)
615	698290	Sujetador-Eje regulador	1040	791237	Placa-Guarnición
616	691045	Manivela-Reguladora	1051	691265	Anillo-Retenedor
617	691917	Sello-Anillo tórico (manivela de admisión) (rojo)	1058	N/A	Manual de usuario
618	594326	Tornillo (placa del deflector)	1059	698516	Kit-Arandela/Tornillo (alternador)
633	699813	Sello-Eje del estrangulador/acelerador (eje del estrangulador)	1070	593638	Tornillo (ventilador del volante)
633A	690998	Sello-Eje del estrangulador/acelerador	1090	691293	Sujetador-Escobilla
635	66538s	Funda-Bujía	1095	694013	Juego de empaquetaduras-Válvula
654	690958	Tuerca (carburador) (dentada)	1100	791959	Pivote-Brazo balancín
668	691500	Espaciador (criba giratoria)	1119	691183	Tornillo (alternador)
668A	691215	Espaciador (criba giratoria)	1123	690987	Sello-Anillo tórico (sujetador del solenoide)
672	690234	Junta-Placa del carburador	1124	841653	Sello-Anillo tórico (tubo de transferencia de combustible)
684	691108	Tornillo (cubierta del conducto del respirador)	1124A	690988	Sello-Anillo tórico (tubo de transferencia de combustible)
691	790574	Sello-Eje del regulador	1126	690991	Tornillo (tubo de transferencia de combustible)
697	591909	Tornillo (casquete de la transmisión)	1127	695407	Tornillo (tazón flotante)
703	691010	Sujetador (línea de combustible)	1128	690990	Tornillo (boquilla del carburador)
718	690959	Pasador-Ubicación	1169	690990	Tornillo (placa de la cubierta del carburador)
729	593526	Sujetador-Cable	1263	594166	Válvula Reed-Respirador
741	690980	Engranaje-Distribución	1264	594165	Tornillo (válvula Reed del respirador)
742	690328	Sujetador-Anillo E	1329	N/A	Motor de reemplazo
750	796208	Tornillo (cubierta de la bomba de aceite)	1330	N/A	Manual de reparación
783	592600	Engranaje-Piñón (acero)	1353	699725	Sello-Anillo tórico (extensión del tubo de transferencia de combustible)
789	591392	Mazo-Cableado			
798	697890	Tornillo (brazo balancín)			
801	691283	Tapa-Transmisión			
802	691286	Casquete			
842	691031	Sello-Anillo tórico (tubo de la varilla de nivel)			
847	499602	Montaje de la varilla de nivel/del tubo			
850	100106	Sellador-Líquido			
851	493880s	Terminal-Bujía			
865	591667	Cubierta-Conductor de aire (abierto)			
868	690968	Sello-Válvula			
883	690970	Junta-Escape			
914	691127	Tornillo (cubierta del balancín)			
918	593998	Manguera-Vacío (cubierta del balancín n.º 1)			
918A	799160	Manguera-Vacío (EVAP)			
943	796222	Sello-Anillo tórico (cubierta de la bomba de aceite) (corte escuadrado) (I.D. 2.48)			
943A	690589	Sello-Anillo tórico (cubierta de la bomba de aceite)			
947	798779	Solenoide-Combustible			
964	799159	Tapa-Conector			
965	796221	Cubierta-Bomba de aceite			
968	795120	Cubierta-Purificador de aire			
975	796777	Tazón-Combustible			
987	691000	Sello-Eje del acelerador			
1005	593640	Ventilador-Volante			
1012	592556	Sujetador-Eslabón			

Kit de reparación del carburador	Llave n.º 121
Juego de empaquetaduras del motor	Llave n.º 358
Juego de empaquetaduras de la válvula	Llave n.º 1095

**NOTA:** Las dimensiones de todos los componentes están expresadas en pulgadas americanas. 1 pulgada = 25,4 mm

---

## **SERVICE NOTES/NOTAS DE SERVICIO**

---





[www.husqvarna.com](http://www.husqvarna.com)