

**Repair Parts Manual**  
**Manual De Repuestos**  
YT48DXLS / 96043028300

Please read the operator's manual carefully and make sure you understand the instructions before using the machine.

Por favor lea cuidadosamente y comprenda estas instrucciones antes de usar esta maquina.



**English/Spanish**

**115 97 13-49 Rev. 7**



# HOW TO USE THIS MANUAL

This manual is designed to provide the customer with a means to identify the parts on his/her tractor when ordering repair parts. The illustrations may or may not represent the actual assemblies; therefore, it is not recommended to use this manual as a guide to assemble or disassemble the tractor. Some hardware and parts are drawn larger in order to more readily identify them.

Each tractor has its own model number. The model number for your tractor can be found on the fender under the seat.

## Support / Help

If you require assistance or have questions concerning the application, operation, maintenance or parts for your product:

- Visit our website: [www.husqvarna.com](http://www.husqvarna.com)
- Call Us Toll Free: 1-800-487-5951

When ordering parts, always give the following information:

- Product - "TRACTOR"
- MODEL NUMBER - "YT48DXLS" (96043028300)"
- Part Number
- Part Description

## TABLE OF CONTENTS

<b>SCHEMATIC</b> .....	<b>3</b>
<b>ELECTRICAL</b> .....	<b>4-5</b>
<b>CHASSIS</b> .....	<b>6-7</b>
<b>DRIVE</b> .....	<b>8-9</b>
<b>ENGINE</b> .....	<b>10-11</b>
<b>STEERING</b> .....	<b>12-13</b>
<b>MOWER DECK</b> .....	<b>14-15</b>
<b>MOWER LIFT</b> .....	<b>16</b>
<b>SEAT</b> .....	<b>17</b>
<b>DECALS</b> .....	<b>18</b>

## COMO UTILIZAR ESTE MANUAL

Este manual está diseñado para brindarle al comprador un medio para identificar las piezas del tractor para cuando necesite hacer el pedido de un repuesto. Las ilustraciones pueden o no representar los ensambles reales; por lo tanto, no se recomienda utilizar este manual como una guía para ensamblar o desarmar el tractor. Algunos accesorios y piezas están dibujados en tamaños más grandes para identificarlos con mayor facilidad.

Cada tractor tiene su propio número de modelo. El número de modelo del tractor se encuentra en el guardabarros debajo del asiento.

## Soporte / Ayuda

Si necesita asistencia o tiene alguna pregunta acerca de la aplicación, operación, mantenimiento o piezas de su producto:

- Visite nuestro sitio web: [www.husqvarna.com](http://www.husqvarna.com)
- Llámenos de manera gratuita al: 1-800-487-5951

Cuando haga el pedido de una pieza, siempre brinde la siguiente información:

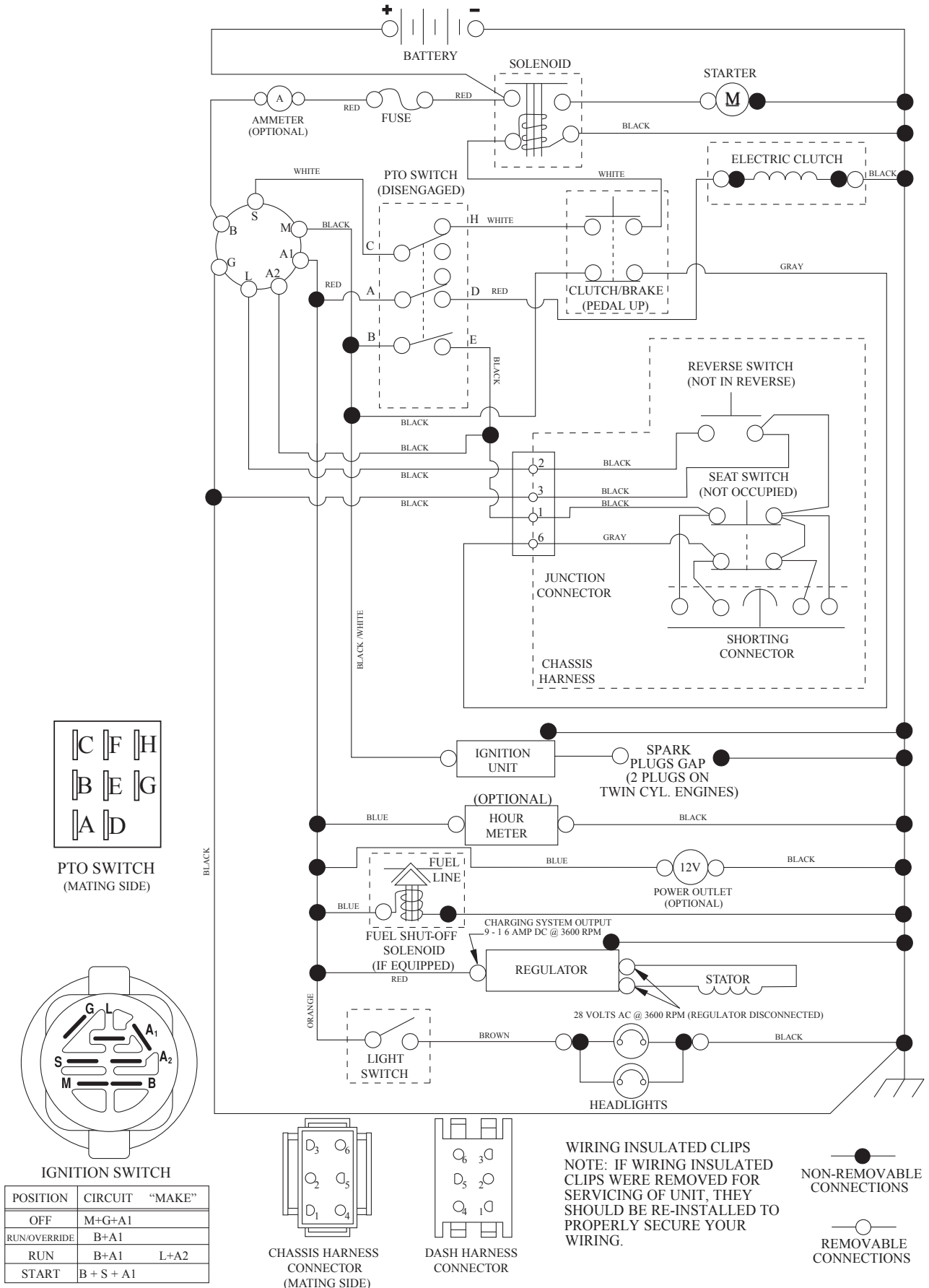
- Producto: "TRACTOR"
- NÚMERO DE MODELO: "YT48DXLS" (96043028300)"
- Número de pieza
- Descripción de la pieza

## ÍNDICE

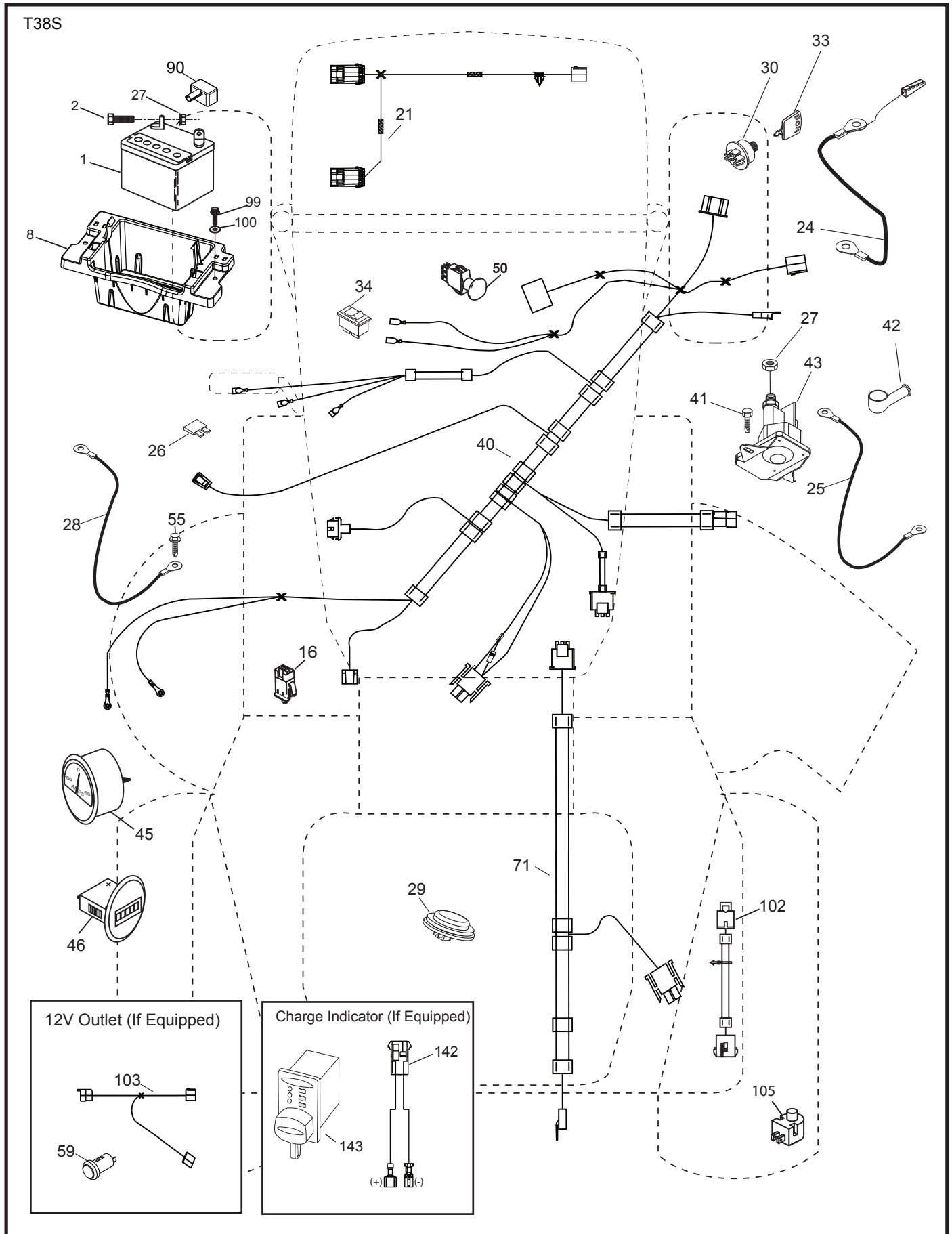
<b>DIAGRAMA</b> .....	<b>19</b>
<b>DIAGRAMA ELÉCTRICO</b> .....	<b>20-21</b>
<b>CHASIS</b> .....	<b>22-23</b>
<b>TRANSMISIÓN</b> .....	<b>24-25</b>
<b>MOTOR</b> .....	<b>26-27</b>
<b>DIRECCIÓN</b> .....	<b>28-29</b>
<b>PLATAFORMA DE LA CORTADORA DE CÉSPED</b> .....	<b>30-31</b>
<b>ELEVACIÓN DE LA CORTADORA DE CÉSPED</b> .....	<b>32</b>
<b>ASIENTO</b> .....	<b>33</b>
<b>CALCOMANÍAS</b> .....	<b>34</b>

# TRACTOR - MODEL NO. YT48DXLS (96043028300), PRODUCT NO. 960 43 02-83 SCHEMATIC

SCH12



**TRACTOR - MODEL NO. YT48DXLS (96043028300), PRODUCT NO. 960 43 02-83  
ELECTRICAL**

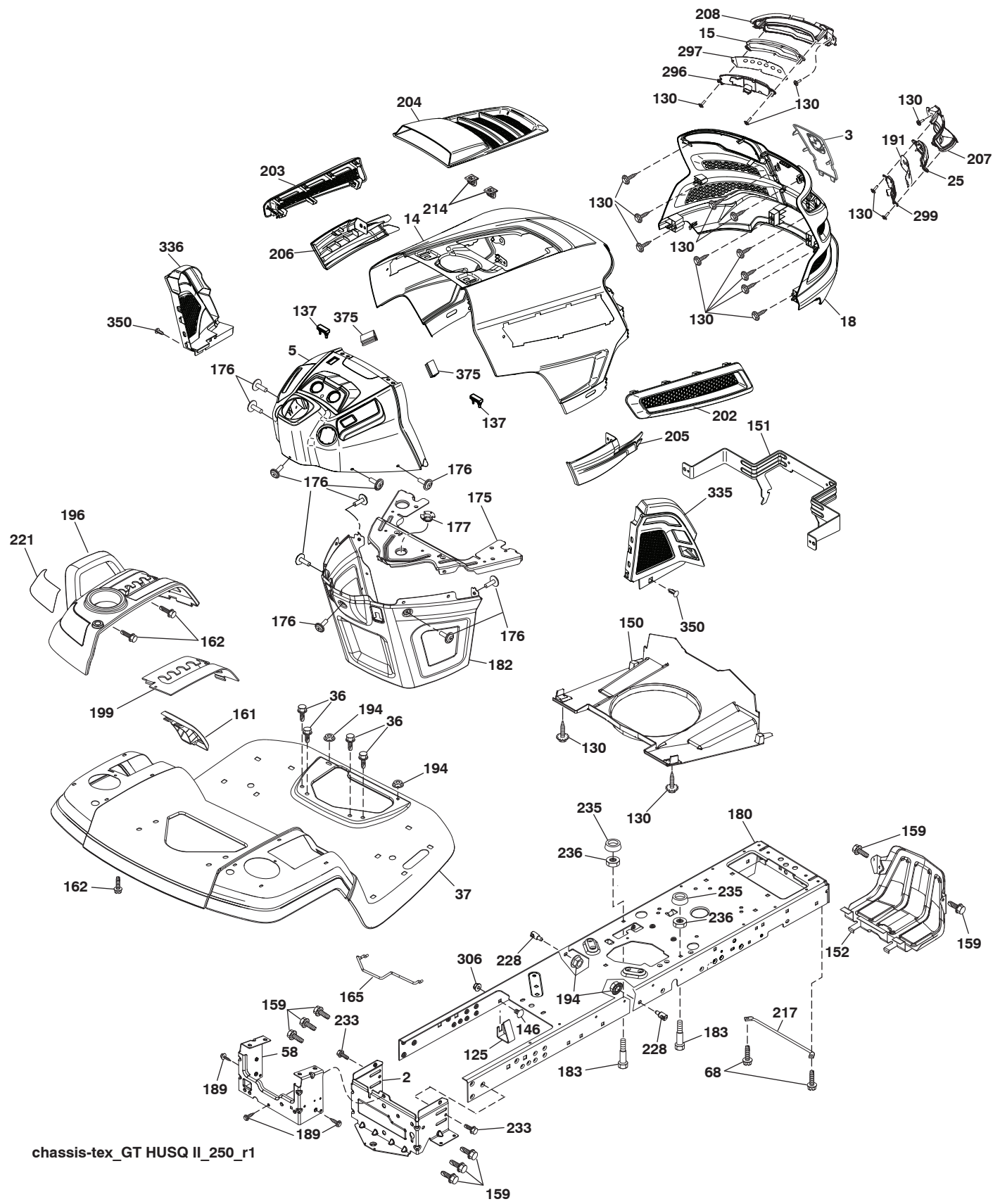


**TRACTOR - MODEL NO. YT48DXLS (96043028300), PRODUCT NO. 960 43 02-83  
ELECTRICAL**

<b>KEY NO.</b>	<b>PART NO.</b>	<b>DESCRIPTION</b>
1	532 16 34-65	Battery
2	874 76 04-12	Bolt Hex Head 1/4-20 x 3/4
8	587 21 06-01	Box Battery
16	532 17 61-38	Switch Interlock Push-In
21	585 43 64-01	Harness LED Headlight
24	585 55 56-01	Cable Battery
25	585 55 55-01	Cable Starter
26	532 17 51-58	Fuse
27	873 51 04-00	Nut Keps Hex 1/4-20 unc
28	532 41 65-88	Cable, Ground
29	532 40 15-45	Switch, Seat
30	532 19 33-50	Switch, Ign
33	532 41 19-33	Key\Chain
34	532 11 07-12	Switch Light / Reset
40	501 13 31-01	Harness Ign. Dash
41	817 72 04-08	Screw Thd Cut 1/4-20 x 1/2
42	532 13 15-63	Cover, Terminal
43	582 04 28-01	Solenoid
45	587 55 39-03	Ammeter Gauge Round
46	587 55 40-03	Hourmeter
50	582 10 76-01	Switch PTO
55	817 06 05-12	Screw Thdrol 5/16-18 x 3/4 TYTT
59	532 40 03-03	Outlet 12-Volt
71	532 19 42-76	Harness Chassis
90	532 43 53-95	Cover Terminal
99	817 67 04-12	Screw Hexwsh Thdrol 1/4-20 x 3/4
100	819 09 14-16	Washer 9/32 x 7/8 x 16 Ga.
102	532 40 44-54	Harness Pigtail
103	532 42 17-47	Harness 12-Volt Pigtail
105	532 40 75-68	Switch Reverse TT Pedal Control
142	583 85 78-01	Harness Charge Port
143	532 44 80-59	Charge Port

**NOTE:** All component dimensions given in U.S. inches  
1 inch = 25.4 mm

**TRACTOR - MODEL NO. YT48DXLS (96043028300), PRODUCT NO. 960 43 02-83**  
**CHASSIS**



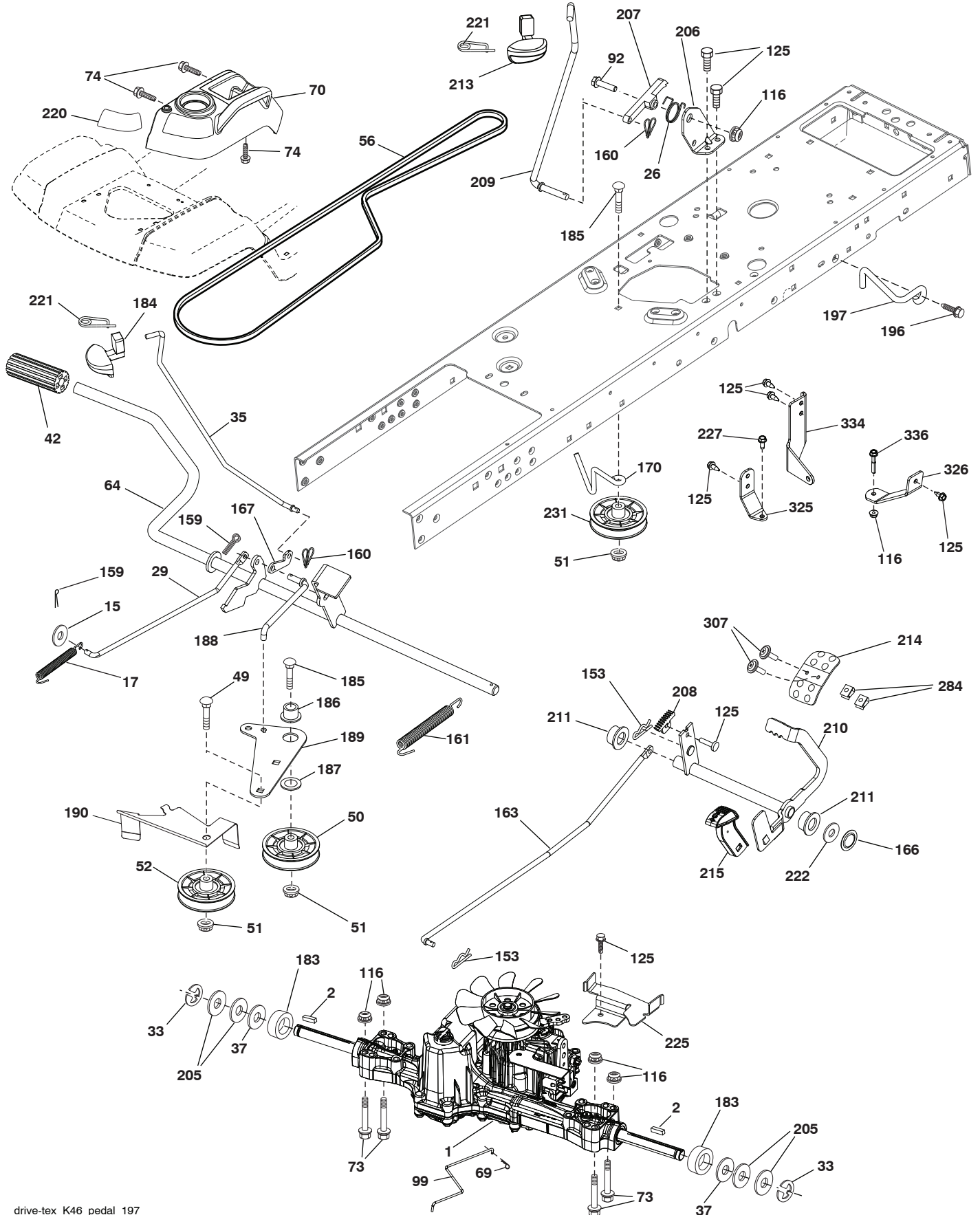
chassis-tex\_GT HUSQ II\_250\_r1

**TRACTOR - MODEL NO. YT48DXLS (96043028300), PRODUCT NO. 960 43 02-83  
CHASSIS**

<b>KEY NO.</b>	<b>PART NO.</b>	<b>DESCRIPTION</b>	<b>KEY NO.</b>	<b>PART NO.</b>	<b>DESCRIPTION</b>
2	532 41 22-82	Drawbar	194	873 90 05-00	Nut Lock Hex Flange 5/16-18
3	532 44 44-81	Applique Sub Asm.	196	532 43 96-74	Console Deck Lift
5	501 74 71-01	Dash	199	532 19 82-59	Plate Deck Lift
14	532 44 11-77	Hood	202	532 43 97-28	Vent Side Hood RH
15	585 42 03-01	Lens LH	203	532 43 97-27	Vent Side Hood LH
18	587 52 34-01	Grille	204	532 43 57-14	Vent Top Hood
25	585 42 02-01	Lens RH	205	532 43 97-30	Side Trim RH
36	817 06 05-12	Screw 5/16-18 x 3/4	206	532 43 97-29	Side Trim LH
37	532 44 12-08	Fender	207	585 42 00-02	Bezel RH
58	532 41 22-81	Drawbar Upper	208	585 42 01-02	Bezel LH
68	539 99 08-58	Screw Thdrol 5/16-18 x 1/2	214	532 19 91-45	Clip Retainer Tinner
125	581 68 48-01	Clip Fuel Line	217	532 40 91-67	Rod Pivot
130	532 41 63-58	Screw 10 x 0.750 BOS Thread	221	532 19 89-09	Reflector LH
137	532 40 75-90	Bumper Dash	228	532 19 51-61	Stud Fastener
146	581 85 79-01	Bolt	233	532 19 65-39	Bolt Shoulder
150	532 43 97-74	Air Duct	235	532 40 61-29	Spacer Fender
151	532 43 66-70	Bracket Pivot Hood	236	873 93 05-00	Nut Lock 5/16-18 unc
152	532 43 98-70	Shield Browning	296	585 42 05-01	LED Light LH
159	817 00 06-12	Screw 3/8-16 x 3/4	297	586 18 29-01	Insert Reflective LH
161	532 43 99-29	Window Fuel	299	585 42 04-01	LED Light RH
162	532 14 24-32	Screw Hex Wsh Hi-Lo 1/4 x 1/2 unc	306	873 90 06-00	Nut Lock
165	532 19 43-30	Support Tank Rear	335	532 44 82-04	Cover-RH Lower
175	590 60 77-02	Crossmember	336	532 44 53-09	Cover-LH Lower
176	532 40 07-76	Screw 10-24 x 5/8	350	532 44 51-43	Clip X-mas Tree
177	532 19 52-28	Bushing Steering	375	586 90 82-01	Dash Clip-On Bumper
180	593 34 63-01	Chassis	--	532 43 18-82	Kit Guard Brush
182	532 40 68-59	Dash Lower			
183	874 52 05-20	Bolt 5/16-18 x 1-1/4			
189	817 00 05-12	Screw 5/16-18 x 3/4			
191	586 18 28-01	Insert Reflective RH			

**NOTE:** All component dimensions given in U.S. inches  
1 inch = 25.4 mm

TRACTOR - MODEL NO. YT48DXLS (96043028300), PRODUCT NO. 960 43 02-83  
DRIVE



drive-tex\_K46\_pedal\_197

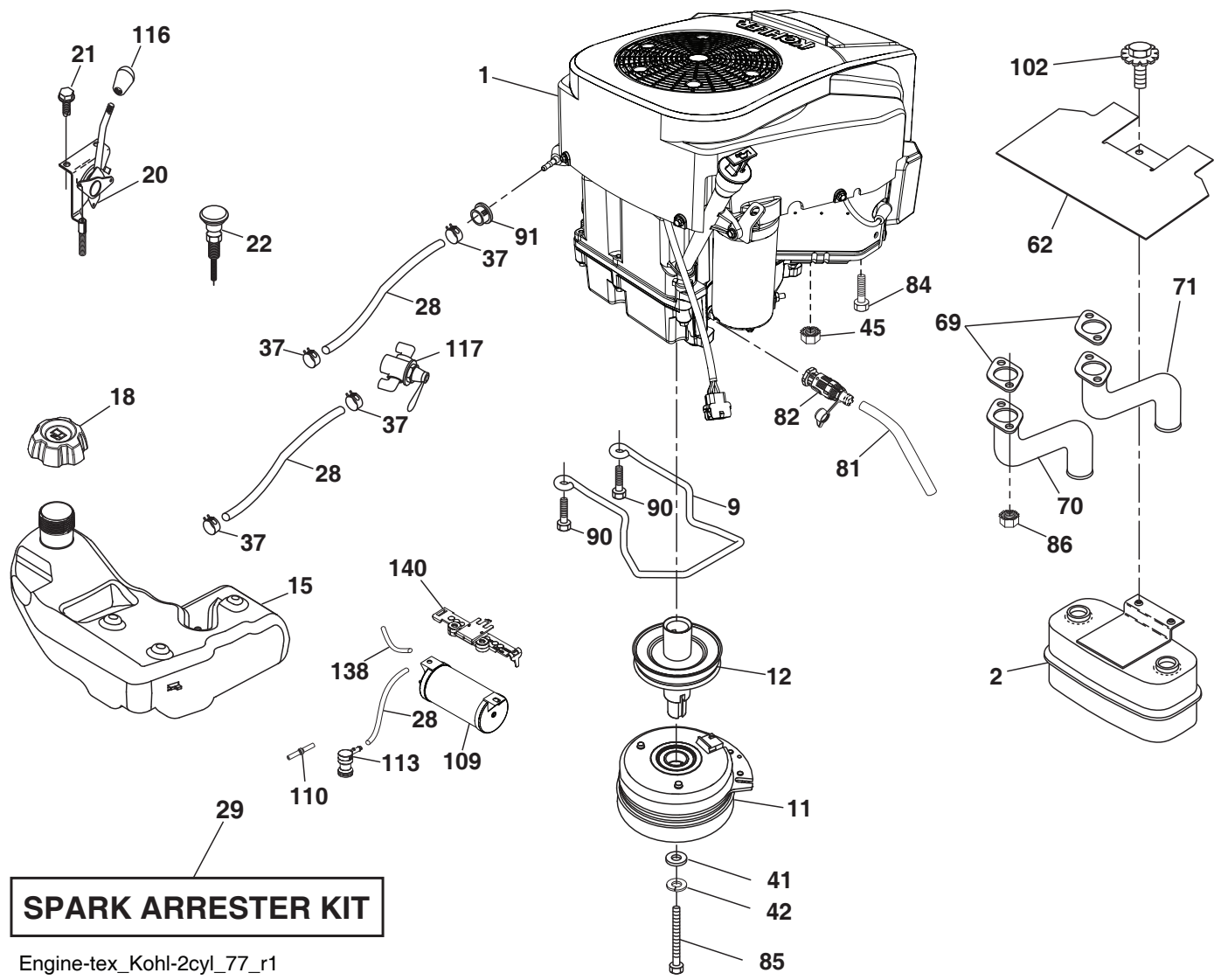


**TRACTOR - MODEL NO. YT48DXLS (96043028300), PRODUCT NO. 960 43 02-83  
DRIVE**

KEY NO.	PART NO.	DESCRIPTION	KEY NO.	PART NO.	DESCRIPTION
1	---	Transaxle, TUFFTORQ K46CR (501051401) (Order parts from transaxle manufacturer.)	184	587 65 37-01	Handle Parking Brake
2	532 12 35-83	Key	185	872 11 06-22	Bolt Rdhd Sqnk 3/8-16 x 2-3/4 Gr. 5
15	819 13 13-16	Washer 13/32 x 13/16 x 16 Ga.	186	532 19 43-21	Spacer Retainer
17	532 41 36-78	Spring, Brake	187	819 13 32-10	Washer
26	532 19 96-79	Spring Return Cruise	188	582 21 70-01	Link Clutch Ground Drive
29	532 40 38-06	Rod, Brake	189	532 19 43-17	Bellcrank Ground Drive
33	812 00 00-01	Ring E	190	532 19 43-18	Keeper Bellcrank Ground Drive
35	590 60 59-02	Rod, Brake, Park	196	817 00 06-16	Screw 3/8-16 x 1
37	532 18 89-67	Washer Hardened	197	587 40 20-01	Link Clutch Anti-Rotation
42	532 12 48-72	Cover, Foot Pedal	205	532 12 17-48	Washer
49	872 11 06-14	Bolt	206	532 44 85-96	Bracket Mount Latch Cruise
50	532 19 43-27	Pulley Idler Flat	207	587 03 14-01	Latch Control Cruise
51	873 90 06-00	Lock Nut 3/8-16	208	532 19 78-69	Gear Sector Control Cruise
52	532 19 43-26	Idler V-Groove	209	590 52 78-02	Rod Control Cruise
56	532 13 09-69	V-Belt, Drive	210	532 19 78-60	Rocker Asm. Pedal Control
64	532 19 78-65	Shaft Asm. Pedal Brake Control	211	532 12 01-83	Bearing Nylon
69	532 42 33-03	Hairpin Soft Zink .059 x 1.125	213	532 40 31-19	Knob Control Cruise
70	532 43 96-61	Console Asm	214	532 41 68-63	Pedal Forward
73	874 49 05-40	Bolt 5/16-18 x 2-1/2 Gr. 5	215	586 60 65-02	Pedal Reverse
74	532 14 24-32	Screw Hex Wsh Hi-Lo 1/4 x 1/2 unc	220	532 19 89-08	Reflector RH
92	874 76 05-20	Bolt Fin Hex 5/16-18 unc x 1.25	221	532 40 31-87	Retainer Spring Clip Handle
99	582 40 45-01	Rod Spring Bypass	222	879 21 20-10	Washer 21/32 x 1-1/4 x 10 Ga.
116	873 90 05-00	Nut Lock Hex Flange 5/16-18	225	532 40 33-19	Keeper Belt Trans.
125	817 00 05-12	Screw 5/16-18 x 3/4	227	817 49 05-12	Screw 5/16-18 x 3/4
153	532 12 47-88	Retainer Spring	231	532 40 72-87	Idler V-Groove
159	876 02 04-12	Pin Cotter 1/8 x 3/4	284	532 41 76-93	Nut UCHNL 1/4-20 550DP .350 PNL
160	532 16 94-84	Retainer Clip	307	874 18 04-12	Screw Mach. CR. 1/4-20 x 3/4
161	532 10 57-09	Spring, Return, Clutch	325	586 43 12-02	Bracket LH
163	532 44 82-75	Rod Pedal Control	326	586 00 11-02	Bracket RH
166	532 42 91-64	Nut Push	334	585 88 22-02	Sway Rod Bracket
167	532 40 52-57	Latch Brake Parking	336	587 25 96-01	Bolt
170	532 41 34-30	Keeper Belt Centerspan			
183	532 13 70-57	Spacer Split			

**NOTE:** All component dimensions given in U.S. inches  
1 inch = 25.4 mm

**TRACTOR - MODEL NO. YT48DXLS (96043028300), PRODUCT NO. 960 43 02-83  
ENGINE**



**SPARK ARRESTER KIT**

Engine-tex\_Kohl-2cyl\_77\_r1

**TRACTOR - MODEL NO. YT48DXLS (96043028300), PRODUCT NO. 960 43 02-83  
ENGINE**

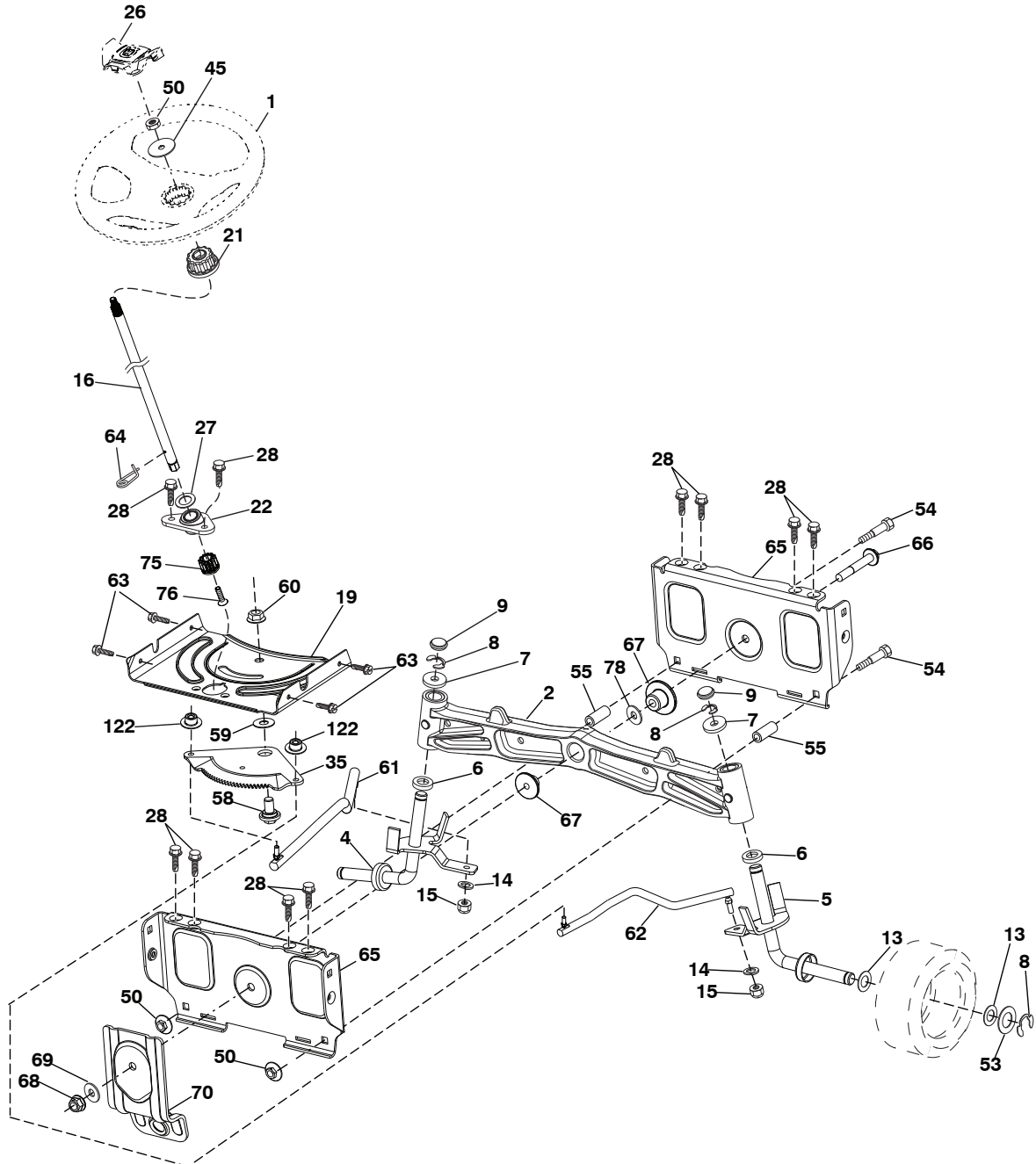
<b>KEY NO.</b>	<b>PART NO.</b>	<b>DESCRIPTION</b>
1	- - - - -	Engine Kohler Model No. KT470-3043 (501350301) (Order parts from engine manufacturer.)
2	589 81 87-01	Muffler
9	501 83 26-02	Keeper Belt Engine
11	587 25 50-01	Clutch Electric
12	586 89 96-01	Pulley Engine
15	532 42 29-01	Tank Fuel
18	585 12 48-01	Cap Fuel
20	587 63 17-03	Control Throttle
21	532 41 63-58	Screw #10 x 0.750 BOS Thread
22	532 19 15-96	Control Choke
28	587 04 48-64	Fuel Line
29	532 13 71-80	Spark Arrester Kit
37	532 12 34-87	Clamp Hose
41	532 12 61-97	Washer 1-1/2 x 15/32 x .250
42	539 99 02-47	Washer 7/16
45	873 51 04-00	Nut Keps Hex 1/4-20 unc
62	532 43 40-17	Shield Heat Muffler
69	532 18 60-54	Gasket
70	583 95 45-01	Pipe Exhaust LH
71	583 95 48-01	Pipe Exhaust RH
81	532 14 84-56	Tube Drain Oil
82	532 42 82-87	Valve Oil Drain
84	817 12 06-16	Screw 3/8-16 x 1
85	501 60 67-01	Bolt 7/16-20 x 5
86	532 18 43-62	Nut. Hex.Flange
90	817 00 06-16	Screw 3/8-16 x 1
91	532 18 74-95	Bushing 1.375 OD
102	817 00 05-12	Screw 5/16-18 x 3/4
109	585 97 74-01	Canister Carb Flex
110	532 41 41-18	Valve Asm Anti-Slosh
113	532 41 41-27	Valve Slant
116	539 13 26-24	Knob
117	532 42 08-28	Valve Fuel Reserve
138	532 41 41-19	Purge Line Carb
140	585 97 73-01	Bracket Carb

**NOTE:** All component dimensions given in U.S. inches  
1 inch = 25.4 mm

For engine service and replacement parts, call the toll free number for your engine manufacturer listed below:

Kohler Co. 1-800-544-2444

**TRACTOR - MODEL NO. YT48DXLS (96043028300), PRODUCT NO. 960 43 02-83**  
**STEERING ASSEMBLY**



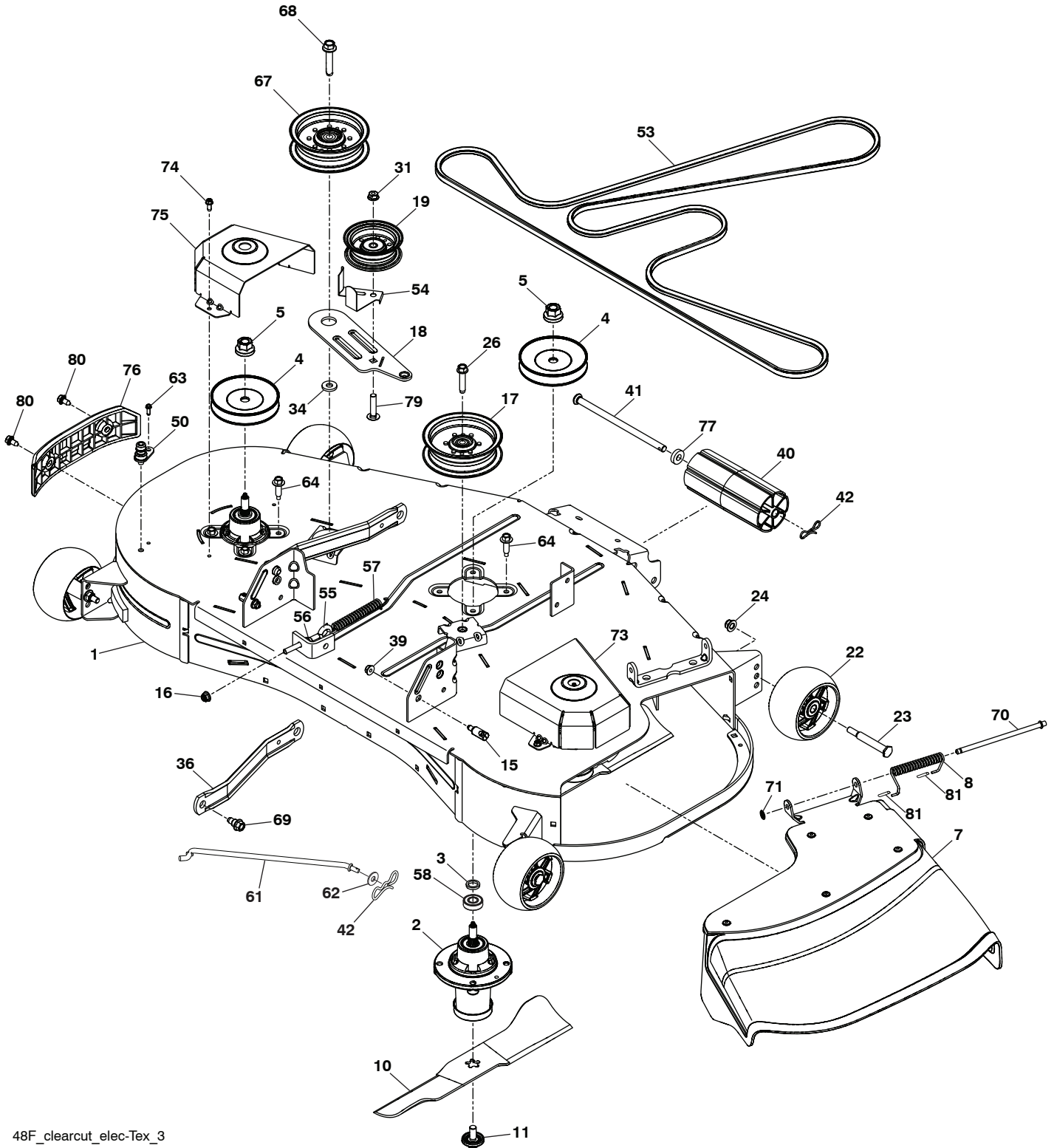
steering-tex\_HUSQSR\_63\_r1

**TRACTOR - MODEL NO. YT48DXLS (96043028300), PRODUCT NO. 960 43 02-83  
STEERING ASSEMBLY**

<b>KEY NO.</b>	<b>PART NO.</b>	<b>DESCRIPTION</b>
1	532 43 97-40	Wheel, Steering
2	532 19 59-68	Axle Asm., Front
4	532 40 30-89	Spindle Asm., LH
5	532 40 30-90	Spindle Asm., RH
6	532 12 49-31	Bearing, Race Thrust Harden
7	532 12 17-48	Washer 25/32 x 1-5/8 x 16 Ga.
8	812 00 00-29	Ring, Klip #T5304-75
9	532 12 12-32	Cap, Spindle
13	532 12 17-49	Washer 25/32 x 1-1/4 x 16 Ga.
14	539 99 01-18	Washer, Lock Hvy Hlcl Spr 3/8
15	873 54 06-00	Nut, Crown Lock 3/8-24 unf
16	587 01 60-02	Steering Shaft
19	532 19 47-29	Plate Steering
21	586 84 02-01	Adapter Wheel Steering
22	585 02 98-02	Bearing
26	532 43 97-43	Insert, Wheel Steering
27	819 21 16-16	Washer
28	817 00 06-12	Screw 3/8-16 x 3/4
35	532 19 47-32	Gear, Sector Plate
45	587 01 64-01	Washer 3/8 ID 2-3/8 OD 12 Ga. PLTD
50	873 90 06-00	Nut Lock Flg 3/8-16 unc
53	532 18 89-67	Washer Hardened .793 x 1.637 x .060
54	874 76 06-36	Bolt Hex 3/8-16 x 2-1/4
55	532 41 47-36	Spacer Axle Brace
58	532 19 47-47	Bolt Shoulder Sector Pivot CFM
59	532 19 47-48	Washer Thrust Sector Steering
60	873 97 10-00	Nut Flange Lock 5/8-11
61	532 19 47-40	Draglink LH
62	532 19 47-41	Draglink, RH
63	817 00 05-12	Screw 5/16-18 x 3/4
64	532 19 98-49	Retainer Clip Spring Steering
65	532 19 47-34	Brace Axle Front
66	871 02 07-48	Bolt Hex Fghd 7/16-14 x 3 Serr
67	532 19 47-37	Bushing Front Axle
68	873 90 07-00	Nut Lock Flange 7/16-14 Gr. 5
69	532 19 91-62	Washer 1.5 x .505 x .118
70	585 33 88-01	Bracket Deck Susp. Front
75	580 68 37-01	Pinion
76	580 68 36-01	Screw Head Sock
78	532 05 70-79	Washer Thrust
122	532 44 49-62	Cap Gear Sector

**NOTE:** All component dimensions given in U.S. inches  
1 inch = 25.4 mm

TRACTOR - MODEL NO. YT48DXLS (96043028300), PRODUCT NO. 960 43 02-83  
MOWER DECK



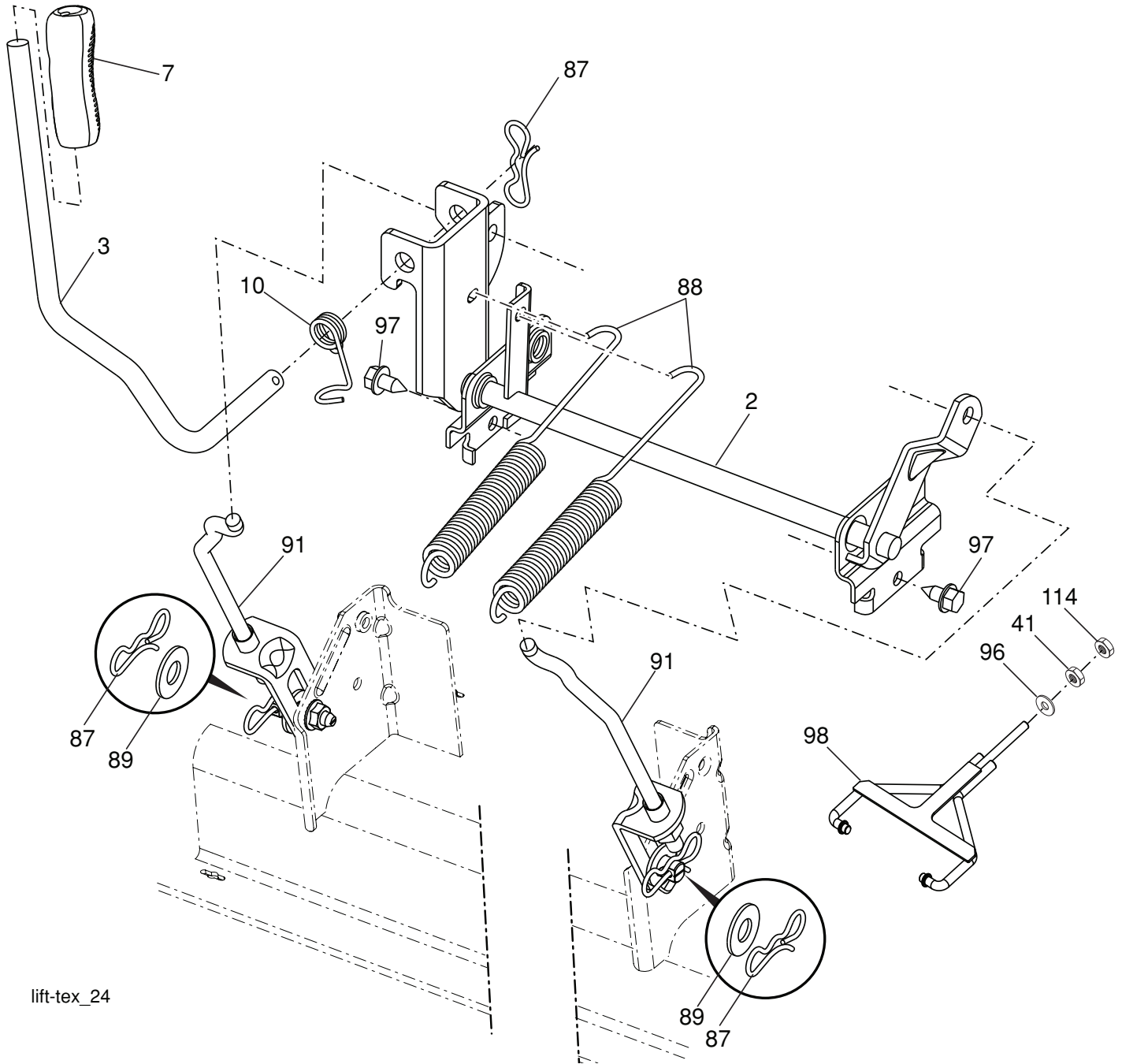
48F\_clearcut\_elec-TeX\_3

**TRACTOR - MODEL NO. YT48DXLS (96043028300), PRODUCT NO. 960 43 02-83  
MOWER DECK**

KEY NO.	PART NO.	DESCRIPTION	KEY NO.	PART NO.	DESCRIPTION
1	588 78 80-02	Deck	54	532 14 10-43	Guard, Belt
2	539 13 18-98	Housing Assembly	55	539 11 55-74	Eyebolt 5/16 x 3-1/2
3	532 18 76-90	Washer-Spacer	56	539 99 05-85	Nut 5/16-18 Hx
4	532 17 34-34	Pulley, Mandrel	57	587 35 84-01	Spring Extn.
5	532 40 02-34	Nut Flange Lock Top	58	532 11 04-85	Ball Bearing
7	588 98 07-01	Deflector Asm. 48"	61	532 44 32-37	Rod Anti-Sway
8	587 35 47-01	Spring - Torsion	62	819 13 13-12	Washer 13/32 x 13/16 x 12 Ga.
10	588 81 10-02	Blade	63	817 49 04-10	Screw 1/4-20 x 5/8 Hx Self Tap ZD
11	532 19 30-03	Bolt Washer Assy 7/16-20	64	584 95 39-01	Bolt Hex Washer Head .313-18x1.19
15	532 19 51-61	Stud, Fasten w/ Anti- Rotate	67	532 19 61-06	Pulley Idler
16	539 11 28-99	Nut 5/16-18 Hx Flng NYLOC	68	817 49 06-28	Screw Thdrl 3/8-16 x 1-3/4 TT
17	532 19 61-04	Pulley, Idler Spec. Hub	69	532 19 65-39	Bolt Shoulder
18	588 81 23-02	Arm Idler	70	532 13 14-91	Rod Hinge
19	532 19 31-97	Pulley, Idler	71	532 11 04-52	Nut Push
22	589 52 73-01	Wheel, Gauge	73	588 81 24-02	Cover Mandrel RH
23	532 19 34-06	Bolt Shoulder 3/8-16 x 3-5/8	74	532 13 77-29	Screw Thdrl 1/4-20 x 5/8
24	521 99 65-01	Nut 3/8-16 Hex Flg Nyloc	75	588 81 31-02	Cover Mandrel LH
26	588 43 83-01	Screw 7/16-14 x 2.125 Wsh	76	582 54 11-01	Bumper Side Trim
31	873 90 06-00	Nut Lock Flng 3/8-16 unc	77	582 36 05-01	Bushing Nose Roller
34	532 17 85-15	Washer, Flat Hardened	79	872 11 06-14	Bolt RdHd 3/8-16 unc x 1-3/4 Gr. 5
36	532 19 51-85	Arm, Susp., Rear	80	532 17 01-65	Bolt 5/16
39	873 90 05-00	Nut Lock Hx Flng 5/16-18	81	532 10 53-04	Cap Sleeve
40	532 17 60-66	Roller, Nose, 48"	--	532 41 64-05	Connect Quick Coupling
41	532 17 91-27	Rod, Roller, Nose, Narrow			
42	532 19 42-08	Pin Cotter			
50	532 41 55-98	Washout Port			
53	588 81 43-01	Belt, Deck			

**NOTE:** All component dimensions given in U.S. inches  
1 inch = 25.4 mm

**TRACTOR - MODEL NO. YT48DXLS (96043028300), PRODUCT NO. 960 43 02-83  
MOWER LIFT**



lift-tex\_24

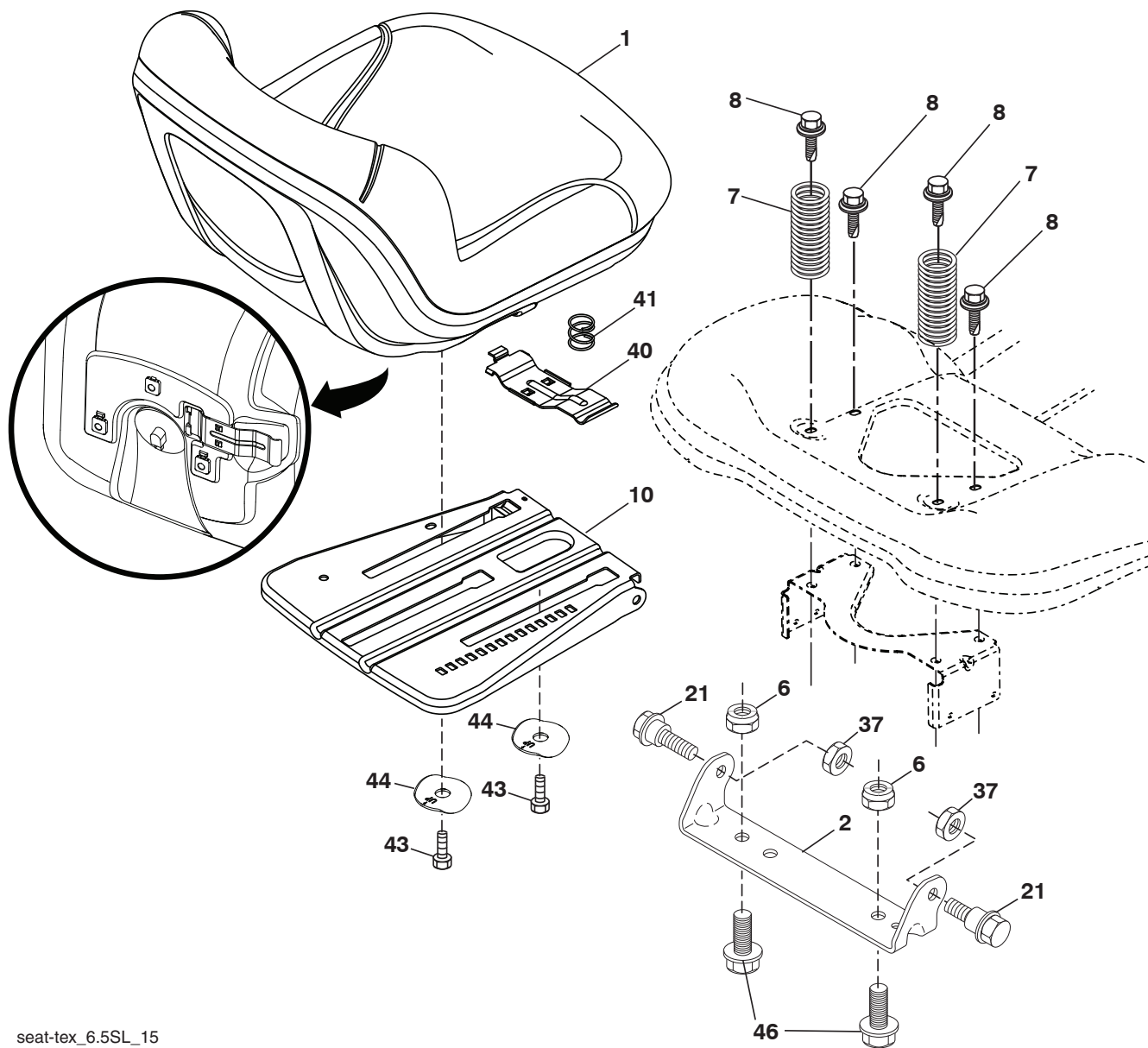
KEY NO.	PART NO.	DESCRIPTION
2	532 42 20-27	Shaft Asm., Lift
3	532 19 52-30	Lever Asm., Lift RH
7	580 96 23-01	Grip, Lever
10	532 19 63-14	Spring Torsion
41	532 17 59-94	Nut Lift Link
87	532 19 42-09	Pin Cotter 7/16 Bow Tie Lock
88	532 41 07-10	Spring Lift Assist
89	819 19 19-12	Washer Clear Zinc

KEY NO.	PART NO.	DESCRIPTION
91	532 40 34-07	Link Lift Susp Mower Rear
96	532 19 52-63	Bushing Spherical
97	817 00 06-12	Screw 3/8-16 x 3/4
98	574 82 25-01	Link Asm. Susp. Front Mower
114	873 36 07-00	Nut Jam 7/16-20

**NOTE:** All component dimensions given in U.S. inches  
1 inch = 25.4 mm



# TRACTOR - MODEL NO. YT48DXLS (96043028300), PRODUCT NO. 960 43 02-83 SEAT ASSEMBLY



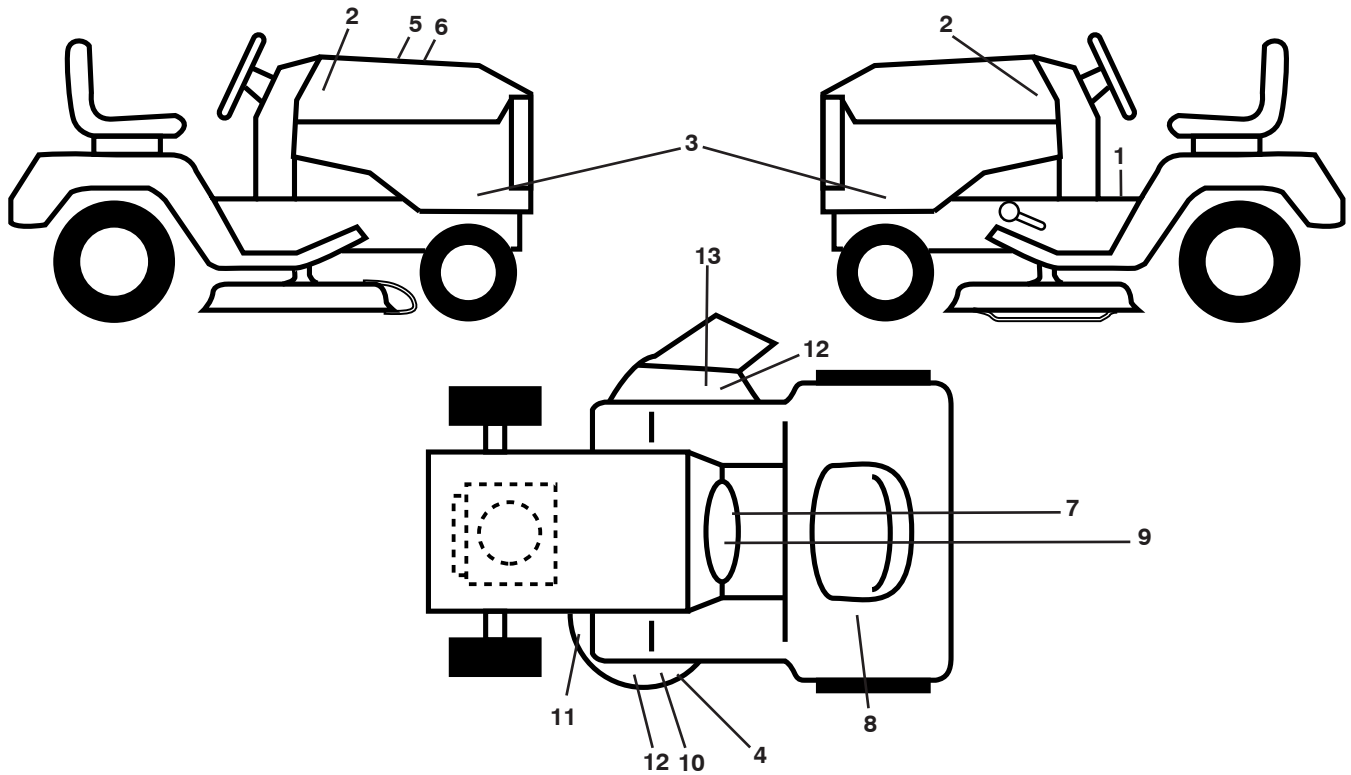
seat-tex\_6.5SL\_15

KEY NO.	PART NO.	DESCRIPTION
1	532 43 98-22	Seat
2	532 18 01-66	Bracket Pivot Fender
6	873 80 06-00	Nut, Lock W/Ins. 3/8-16 unc
7	589 48 35-01	Spring, Seat Cprsn
8	532 17 18-77	Bolt 5/16-18 unc x 3/4 w/Sems
10	587 23 20-02	Pan, Seat Plate
21	587 90 78-01	Bolt, Shoulder 5/16-18 x 5/8
37	873 80 05-00	Nut, Lock 5/16-18 unc

KEY NO.	PART NO.	DESCRIPTION
40	532 19 76-61	Handle Slide Seat
41	532 19 82-00	Spring Latch Seat
43	874 76 06-12	Bolt Fin Hex 3/8-16 unc x 3/4
44	501 05 18-01	Washer Winged 3/8
46	588 09 04-01	Bolt 3/8-16 x 1, 1.25 OD

**NOTE:** All component dimensions given in U.S. inches  
1 inch = 25.4 mm

**TRACTOR - MODEL NO. YT48DXLS (96043028300), PRODUCT NO. 960 43 02-83  
DECALS**



KEY NO.	PART NO.	DESCRIPTION	KEY NO.	PART NO.	DESCRIPTION
1	581 57 89-01	Decal, Warning	13	586 97 88-01	Decal, Deflect. Warning
2	581 62 73-01	Decal, Hood Badge	--	501 74 90-01	Decal, Drawbar Locking Differential
3	589 43 46-01	Decal, Panel SD	--	581 72 48-01	Decal, Bypass
4	592 89 83-01	Decal, Deck	--	532 43 98-82	Pad, Footrest, LH
5	532 42 38-29	Decal, Customer Respons.	--	532 43 98-81	Pad, Footrest, RH
6	591 48 13-01	Decal, Replacement	--	115 97 12-49	Manual Operator's (English/Spanish)
7	596 02 42-01	Decal, Warning	--	115 97 13-49	Manual Parts (English/Spanish)
8	587 01 51-01	Decal, Warning Reserve Fuel	--	587 71 00-26	Quick Start Guide (English/Spanish)
9	582 64 67-01	Decal, Emission			
10	590 88 50-01	Decal, 48" Clearcut			
11	581 58 00-02	Decal, Mower Sch.			
12	589 35 79-01	Decal, No Step			

**WHEELS AND TIRES**

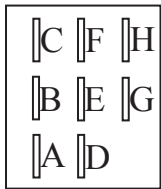
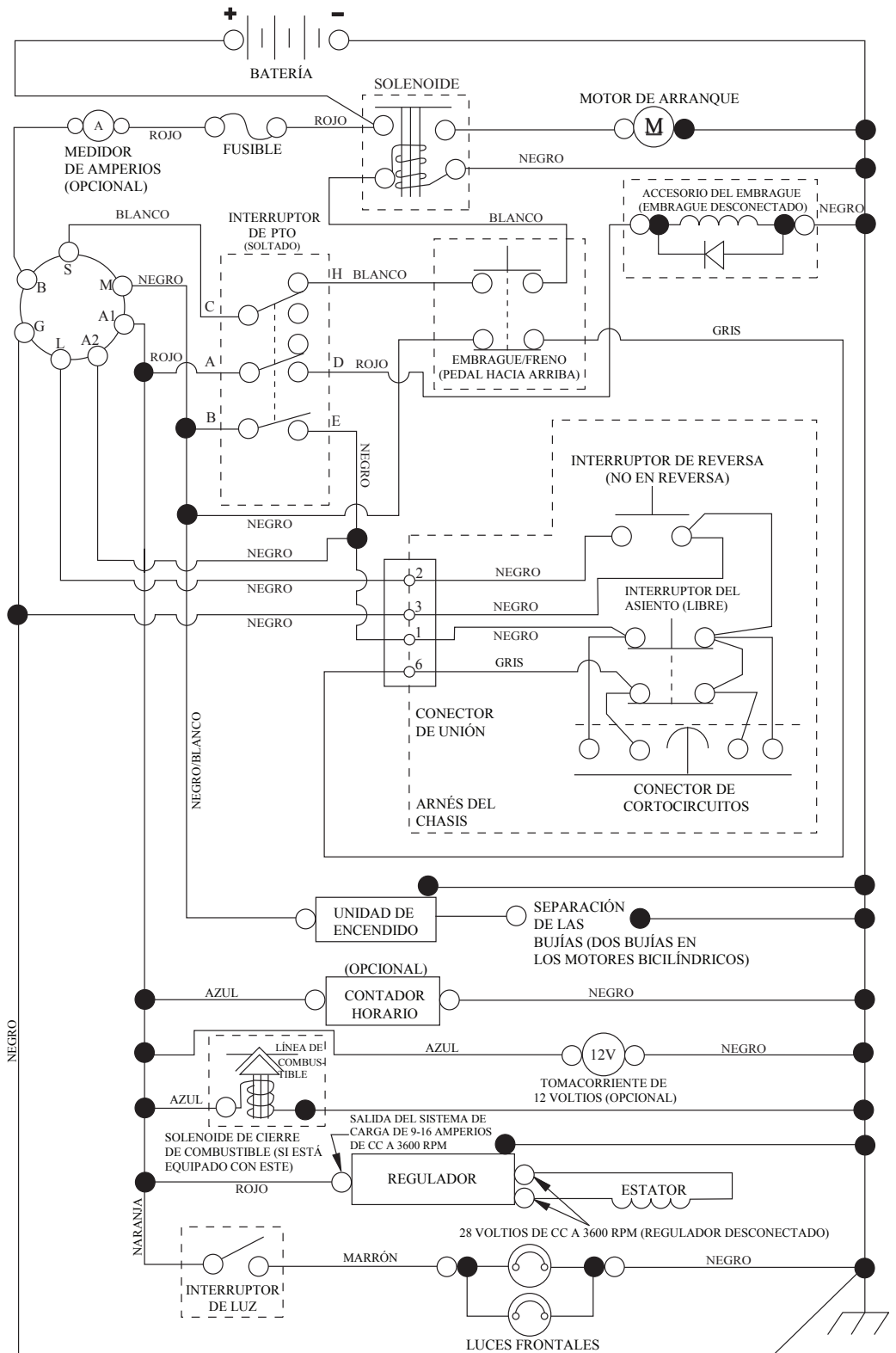
KEY NO.	PART NO.	DESCRIPTION
1	532 05 91-92	Cap Valve Tire
2	532 06 51-39	Stem Valve
3	532 18 18-39	Rim Front Service
4	532 00 81-34	Tube Front (Service Item Only)
5	532 16 10-24	Tire Front 16 x 6.5-8
6	532 12 49-57	Fitting Grease (Front Wheel Only)
7	532 12 49-59	Bearing Flange (Front Wheel Only)
8	532 17 50-39	Cap Axle Blk
9	532 17 04-56	Tire Rear 20 x 10-8
10	532 12 49-26	Tube Rear (Service Item Only)
11	532 13 83-37	Rim Asm 8" rear Service
--	532 14 43-34	Sealant, Tire (10 oz. Tube)

**NOTE:** All component dimensions given in U.S. inches  
1 inch = 25.4 mm

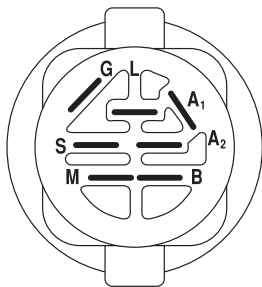
# TRACTOR MODELO NO. YT48DXLS (96043028300), PRODUCTO NO. 960 43 02-83

## DIAGRAMA

SCH12-s

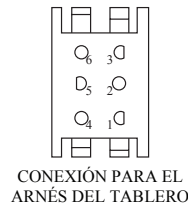


INTERRUPTOR DE PTO (CARA DE ACOPLAMIENTO)



INTERRUPTOR DE ENCENDIDO

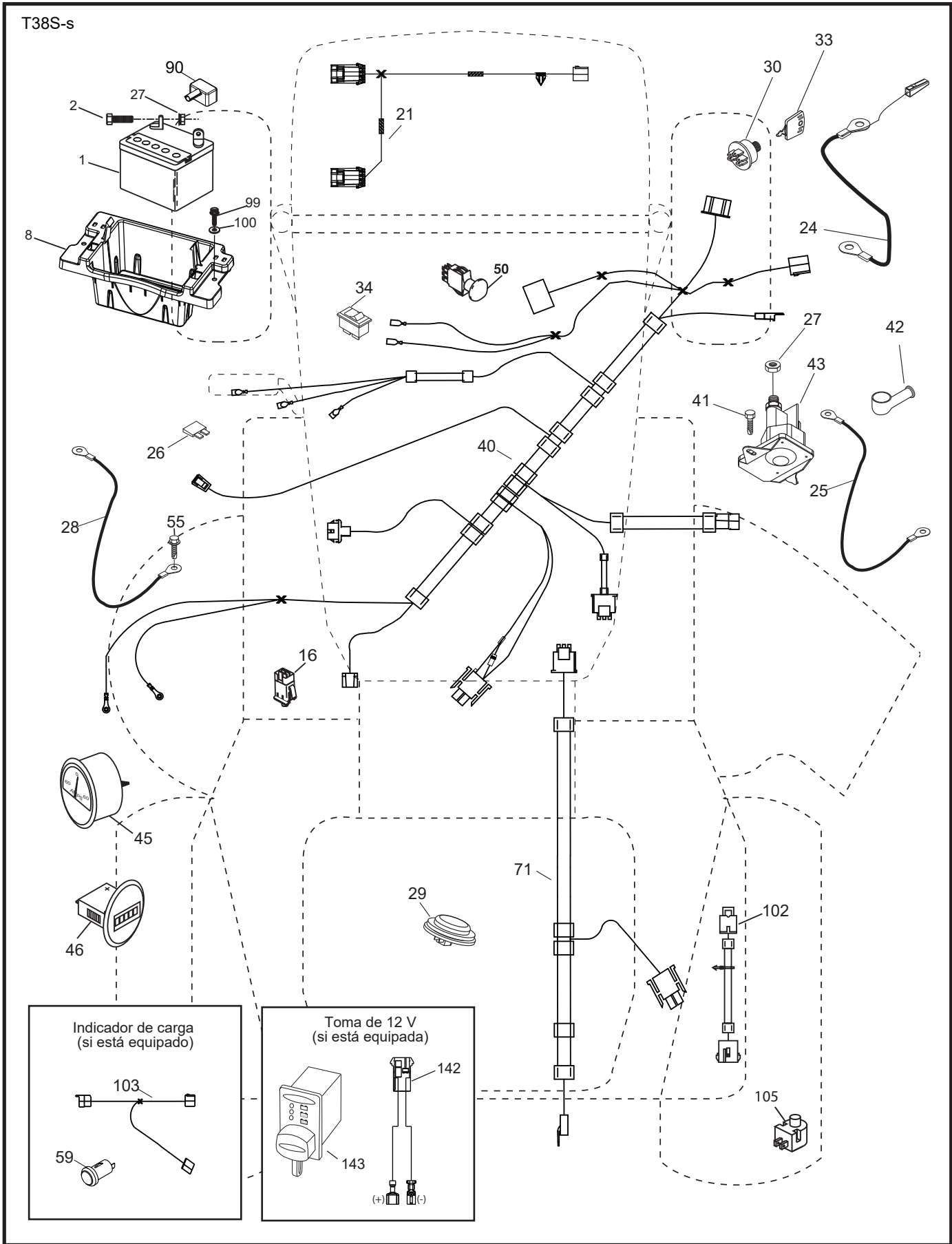
POSICIÓN	CIRCUITO «MARCA»
APAGADO	M+G+A1
PONER EN FUNCIONAMIENTO/ANULAR	B+A1
PONER EN FUNCIONAMIENTO	B+A1 L+A2
ARRANCAR	B + S + A1



NOTA SOBRE LAS ABRAZADERAS DE AISLAMIENTO DEL CABLEADO: SI SE QUITAN LAS ABRAZADERAS DE AISLAMIENTO DEL CABLEADO PARA HACER EL MANTENIMIENTO DE LA UNIDAD, SE LAS DEBERÁ INSTALAR NUEVAMENTE PARA PROTEGER EL CABLEADO ADECUADAMENTE.



**TRACTOR MODELO NO. YT48DXLS (96043028300), PRODUCTO NO. 960 43 02-83**  
**DIAGRAMA ELÉCTRICO**



**TRACTOR MODELO NO. YT48DXLS (96043028300), PRODUCTO NO. 960 43 02-83  
DIAGRAMA ELÉCTRICO**

<b>CÓDIGO No.</b>	<b>PIEZA No.</b>	<b>DESCRIPCIÓN</b>
1	532 16 34-65	Batería
2	874 76 04-12	Perno de cabeza hexagonal de 1/4-20 x 3/4
8	587 21 06-01	Caja de la batería
16	532 17 61-38	Interruptor corta corriente a presión
21	585 43 64-01	Cableado LED faros
24	585 55 56-01	Cable
25	585 55 55-01	Cable
26	532 17 51-58	Fusible
27	873 51 04-00	Tuerca hexagonal Keps de 1/4-20 unc
28	532 41 65-88	Cable a tierra
29	532 40 15-45	Interruptor del asiento
30	532 19 33-50	Interruptor de encendido
33	532 41 19-33	Llave/cadena
34	532 11 07-12	Interruptor de luz/de restauración
40	501 13 31-01	Cableado de encendido
41	817 72 04-08	Tornillo
42	532 13 15-63	Cubierta de la terminal
43	582 04 28-01	Solenoide
45	587 55 39-03	Indicador SRVCMNDR
46	587 55 40-03	Indicador HRMTR
50	582 10 76-01	Interruptor
55	817 06 05-12	Tornillo de 5/16-18 x 3/4
59	532 40 03-03	Enchufe, 12V
71	532 19 42-76	Cableado de encendido, chasis
90	532 43 53-95	Tapa de los bornes de la batería
99	817 67 04-12	Tornillo 1/4-20 x 3/4
100	819 09 14-16	Arandela
103	532 42 17-47	Cable 12V
105	532 40 75-68	Interruptor de control del pedal
142	583 85 78-01	Cableado de conector de carga
143	532 44 80-59	Conector de carga

**NOTA:** Las dimensiones de todos los componentes están expresadas en pulgadas americanas. 1 pulgada = 25,4 mm

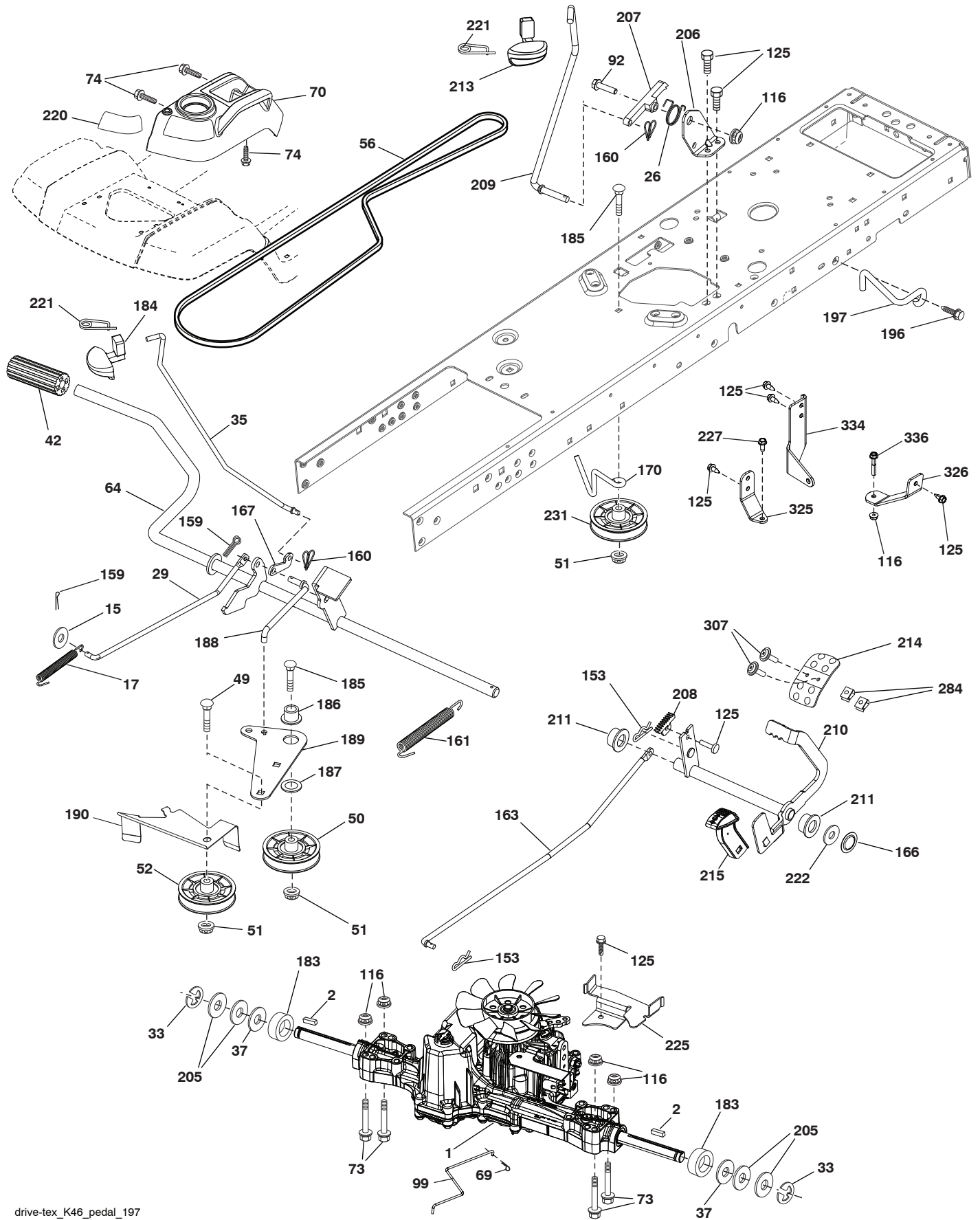


# TRACTOR MODELO NO. YT48DXLS (96043028300), PRODUCTO NO. 960 43 02-83 CHASIS

CÓDIGO No.	PIEZA No.	DESCRIPCIÓN	CÓDIGO No.	PIEZA No.	DESCRIPCIÓN
2	532 41 22-82	Barra de tracción	196	532 43 96-74	Ensamble de la consola de la plataforma de elevación
3	532 44 44-81	Aplica Submontaje			
5	501 74 71-01	Tablero	199	532 19 82-59	Chapa
14	532 44 11-77	Capota	202	532 43 97-28	Salida de Ventilación (LD)
15	585 42 03-01	Lente izquierdo de la parrilla	203	532 43 97-27	Salida de Ventilación (LI)
18	587 52 34-01	Parrilla	204	532 43 57-14	Salida de Ventilación superior
25	585 42 02-01	Lente derecho de la parrilla	205	532 43 97-30	Camisa (LD)
36	817 06 05-12	Tornillo de 5/16-18 x 3/4	206	532 43 97-29	Camisa (LI)
37	532 44 12-08	Guardabarros	207	585 42 00-02	Bisel derecho
58	532 41 22-81	Soporte de Guardabarros	208	585 42 01-02	Bisel izquierdo
68	539 99 08-58	Tornillo de 5/16-18 x 1/2	214	532 19 91-45	Cierre
125	581 68 48-01	Soporte	217	532 40 91-67	Varilla giratoria
130	532 41 63-58	Tornillo No. 10 x 0,75	221	532 19 89-09	Reflector (LI)
137	532 40 75-90	Cubierta Tablero	228	532 19 51-61	Sujetador del travesaño
146	581 85 79-01	Perno	233	532 19 65-39	Perno con resalto
150	532 43 97-74	Cubierta	235	532 40 61-29	Separador del guardabarros
151	532 43 66-70	Soporte de Capota	236	873 93 05-00	Tuerca de presión 5/16-18 unc
152	532 43 98-70	Protector contra oscurecimiento	296	585 42 05-01	LED faro (LI)
159	817 00 06-12	Tornillo 3/8-16 x 3/4	297	586 18 29-01	Parte movable reflexivo (LI)
161	532 43 99-29	Ventanilla de combustible	299	585 42 04-01	LED faro (LD)
162	532 14 24-32	Tornillo	306	873 90 06-00	Tuerca
165	532 19 43-30	Soporte de Tanque de Gasolina	335	532 44 82-04	Cubierta de Fermeture (LD)
175	590 60 77-02	Travesaño	336	532 44 53-09	Cubierta de Fermeture (LI)
176	532 40 07-76	Tornillo de 10-24 x 5/8	350	532 44 51-43	Cierre del árbol de navidad
177	532 19 52-28	Buje de dirección	375	586 90 82-01	Cubierta Capota
180	593 34 63-01	Chasis	--	532 43 18-82	Protector del cepillo
182	532 40 68-59	Tablero inferior			
183	874 52 05-20	Perno 5/16-18 x 1-1/4			
189	817 00 05-12	Tornillo			
191	586 18 28-01	Parte movable reflexivo (LD)			
194	873 90 05-00	Tuerca de presión de 5/16-18			

**NOTA:** Las dimensiones de todos los componentes están expresadas en pulgadas americanas. 1 pulgada = 25,4 mm

**TRACTOR MODELO NO. YT48DXLS (96043028300), PRODUCTO NO. 960 43 02-83  
TRANSMISIÓN**



drive-tex\_K46\_pedal\_197

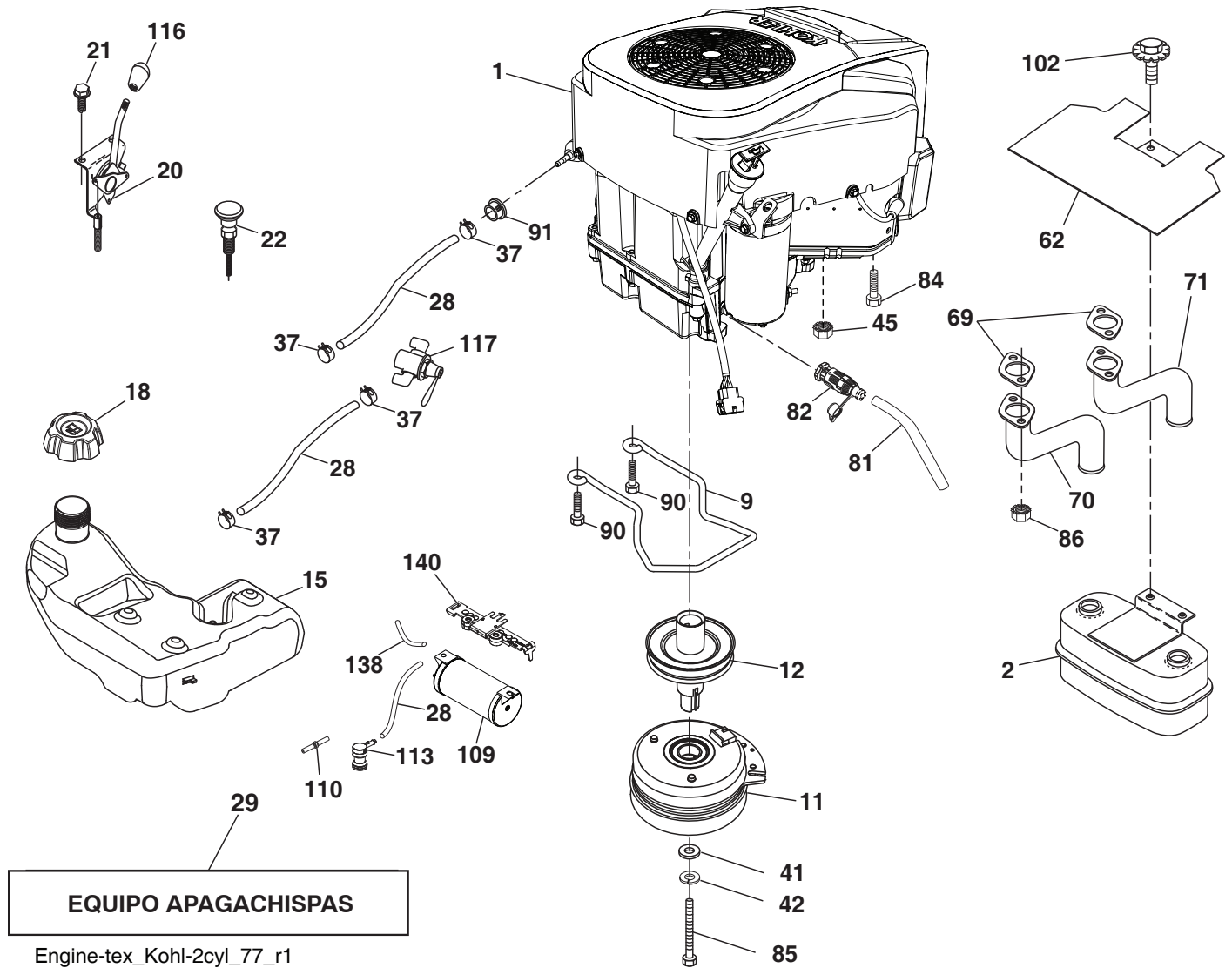


**TRACTOR MODELO NO. YT48DXLS (96043028300), PRODUCTO NO. 960 43 02-83  
TRANSMISIÓN**

<b>CÓDIGO No.</b>	<b>PIEZA No.</b>	<b>DESCRIPCIÓN</b>	<b>CÓDIGO No.</b>	<b>PIEZA No.</b>	<b>DESCRIPCIÓN</b>
1	---	Transeje, TUFFTORQ K46CR (501051401) (Haga el pedido de las piezas al fabricante del transeje.)	186	532 19 43-21	Espaciador de retención
			187	819 13 32-10	Arandela
			188	582 21 70-01	Mecanismo de desplazamiento de la varilla de mando del embrague
2	532 12 35-83	Llave	189	532 19 43-17	Palanca acodada del mecanismo de desplazamiento
15	819 13 13-16	Arandela 13/32 x 13/16 x calibre 16	190	532 19 43-18	Sujetador de la palanca acodada del mecanismo de desplazamiento
17	532 41 36-78	Resorte de freno			
26	532 19 96-79	Resorte de travesía	196	817 00 06-16	Tornillo 3/8-16 x 1
29	532 40 38-06	Varilla del freno	197	587 40 20-01	Mecanismo de desplazamiento de la mando del embrague
33	812 00 00-01	Aro "E"	205	532 12 17-48	Arandela
35	590 60 59-02	Varilla del freno de mano	206	532 44 85-96	Soporte de la travesía
37	532 18 89-67	Arandela	207	587 03 14-01	Cierre del control de travesía
42	532 12 48-72	Cubierta del pedal	208	532 19 78-69	Travesía del control del sector
49	872 11 06-14	Perno	209	590 52 78-02	Travesía del control de Rod
50	532 19 43-27	Polea loca plana	210	532 19 78-60	Ensamble del eje de balancín. Control del pedal
51	873 90 06-00	Tuerca de presión de 3/8-16	211	532 12 01-83	Buje
52	532 19 43-26	Polea loca con ranura en V con un desplazamiento	213	532 40 31-19	Travesía del control de la perilla
56	532 13 09-69	Correa trapezoidal de la transmisión	214	532 41 68-63	Pedal adelante
64	532 19 78-65	Ensamble del eje Control del pedal de freno	215	586 60 65-02	Revés del pedal
69	532 42 33-03	Clavija	220	532 19 89-08	Reflector derecho
70	532 43 96-61	Ensamble de la consola	221	532 40 31-87	Abrazadera de retención del resorte de la manija
73	874 49 05-48	Perno 5/16-18 3.75	222	879 21 20-10	Tuerca 21/32 x 1-1/4 x calibre 10
74	532 14 24-32	Tornillo 1/4 x 1/2	225	532 40 33-19	Sujetador de la correa
92	874 76 05-20	Tornillo 5/16-18 x 1/2	227	817 49 05-12	Tornillo 5/16-18 x 3/4
99	582 40 45-01	Varilla de desviación	231	532 40 72-87	Polea loca con ranura V
116	873 90 05-00	Tuerca 5/16-18	284	532 41 76-93	Tuerca U CHNL 1/4-20 550DP .350 PNL
125	817 00 05-12	Tornillo 5/16-18 x 3/4	307	874 18 04-12	Tornillo 1/4-20 x 3/4
153	532 12 47-88	Retén del resorte	325	586 43 12-02	Soporte LI
159	876 02 04-12	Pasador de chaveta de 1/8 x 3/4	326	586 00 11-02	Soporte LD
160	532 16 94-84	Abrazadera de retención	334	585 88 22-02	Varilla
161	532 10 57-09	Resorte de retorno del embrague	336	587 25 96-01	Perno
163	532 44 82-75	Control del pedal de la barra			
166	532 42 91-64	Tuerca			
167	532 40 52-57	Pestillo del freno de mano			
170	532 41 34-30	Fijador de la correa			
183	532 13 70-57	Separador			
184	587 65 37-01	Manija del freno de mano			
185	872 11 06-22	Perno 3/8-16 x 2-3/4			

**NOTA:** Las dimensiones de todos los componentes están expresadas en pulgadas americanas. 1 pulgada = 25,4 mm

TRACTOR MODELO NO. YT48DXLS (96043028300), PRODUCTO NO. 960 43 02-83  
MOTOR



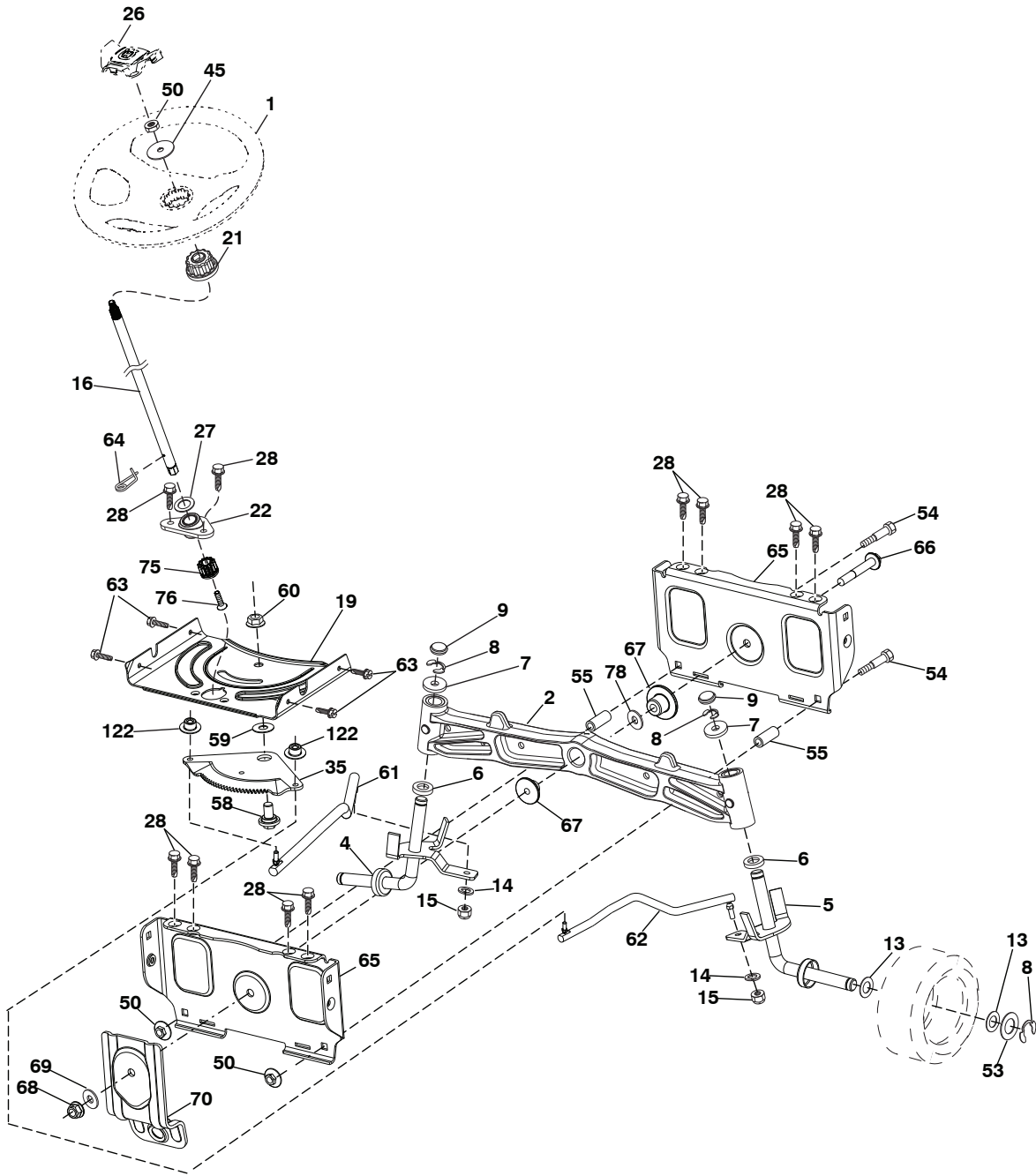
**TRACTOR MODELO NO. YT48DXLS (96043028300), PRODUCTO NO. 960 43 02-83  
MOTOR**

<b>CÓDIGO No.</b>	<b>PIEZA No.</b>	<b>DESCRIPCIÓN</b>
1	-----	Motor Kohl Modelo No. KT740-3043 (501350301) (Piezas de la orden del fabricante del motor.)
2	589 81 87-01	Silenciador
9	501 83 26-02	Ensamble del sujetador de la correa del motor
11	587 25 50-01	Embrague eléctrico
12	586 89 96-01	Polea del motor
15	532 42 29-01	Tanque de combustible
18	585 12 48-01	Ensamble de la tapa
20	587 63 17-03	Control del regulador
21	532 41 63-58	Tornillo No. 10 x 0,75
22	532 19 15-96	Control del obturador
28	587 04 48-64	Línea de combustible
29	532 13 71-80	Equipo apagachispas
37	532 12 34-87	Abrazadera de la manguera
41	532 12 61-97	Arandela 1-1/2 x 15/32 x .250
42	539 99 02-47	Arandela de presión de 7/16
45	873 51 04-00	Tuerca
62	532 43 40-17	Silenciador con pantalla térmica
69	532 18 60-54	Junta
70	583 95 45-01	Tubo de escape izquierdo
71	583 95 48-01	Tubo de escape derecho
81	532 14 84-56	Tubo de dren del aceite
82	532 42 82-87	Drenaje de aceite de la válvula
85	501 60 67-01	Perno de 7/16-20 x 5
86	532 18 43-62	Tuerca brida hexagonal
84	817 12 06-16	Tornillo de 3/8-16 x 1
90	817 00 06-16	Tornillo 3/8-16 x 1
91	532 18 74-95	Buje
102	817 00 05-12	Tornillo 5/16-18 x 3/4
109	585 97 74-01	Bote
110	532 41 41-18	Válvula
113	532 41 41-27	Válvula
116	539 13 26-24	Perilla
117	532 42 08-28	Válvula gasolina
138	532 41 41-19	Línea de purge
140	585 97 73-01	Soporte gasolina reserva

**NOTA:** Las dimensiones de todos los componentes están expresadas en pulgadas americanas. 1 pulgada = 25,4 mm

Para las piezas del servicio y de recambio del motor, llame el número gratis para su fabricante del motor enumerado abajo:  
Kohler Co. 1-800-544-2444

**TRACTOR MODELO NO. YT48DXLS (96043028300), PRODUCTO NO. 960 43 02-83**  
**ENSAMBLE DE LA DIRECCIÓN**



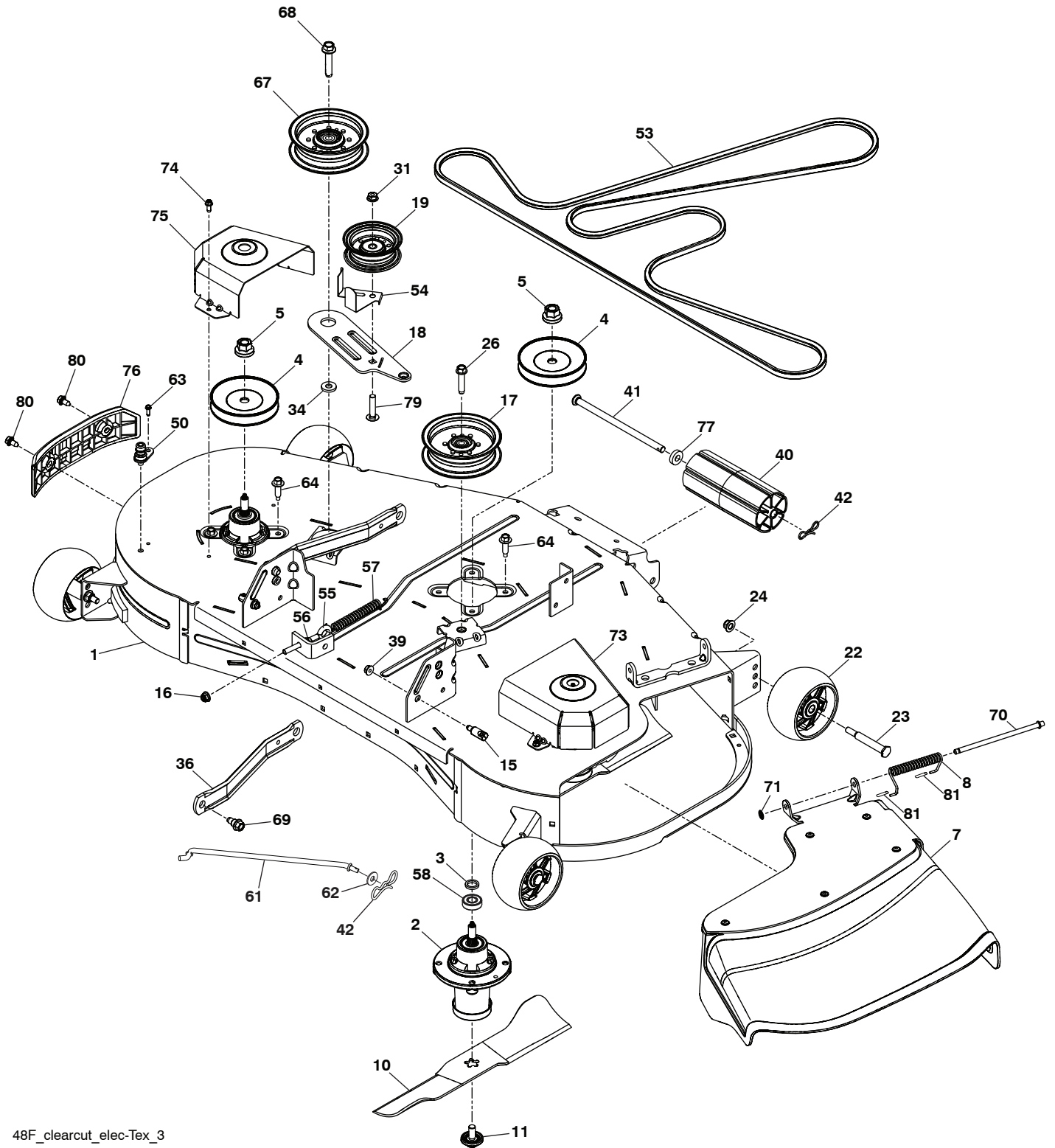
steering-tex\_HUSQSR\_63\_r1

**TRACTOR MODELO NO. YT48DXLS (96043028300), PRODUCTO NO. 960 43 02-83  
ENSAMBLE DE LA DIRECCIÓN**

<b>CÓDIGO No.</b>	<b>PIEZA No.</b>	<b>DESCRIPCIÓN</b>
1	532 43 97-40	Volante de dirección
2	532 19 59-68	Ensamble del eje delantero
4	532 40 30-89	Ensamble del husillo izquierdo
5	532 40 30-90	Ensamble del husillo derecho
6	532 12 49-31	Pista del rodamiento para reforzar el impulso
7	532 12 17-48	Arandela de 25/32 x 1-5/8 calibre 16
8	812 00 00-29	Abrazadera del aro No. T5304-75
9	532 12 12-32	Tapa del husillo
13	532 12 17-49	Arandela de 25/32 x 1-1/4 calibre 16
14	539 99 01-18	Arandela de presión de 3/8
15	873 54 06-00	Tuerca de 3/8-24 unf
16	587 01 60-02	Eje de dirección
19	532 19 47-29	Placa de dirección
21	586 84 02-01	Adaptador del volante de dirección
22	585 02 98-02	Rodamiento
26	532 43 97-43	Inserto del volante de dirección
27	819 21 16-16	Arandela
28	817 00 06-12	Tornillo de 3/8-16 x 3/4
35	532 19 47-32	Engranaje del sector de la placa
45	587 01 64-01	Arandela 3/8 ID 2-3/8 OD calibre 12 PLTD
50	873 90 06-00	Tuerca 3/8-16 unc
53	532 18 89-67	Arandela reforzada de, 793 x 1,637 x 0,060
54	874 76 06-36	Tornillo 3/8-16 unc x 2-1/4
55	532 41 47-36	Tornillo 3/8-16 unc x 2-1/4
58	532 19 47-47	Perno de tope del sector del pivote CFM
59	532 19 47-48	Arandela de empuje del sector de dirección
60	873 97 10-00	Tuerca de 5/8-11
61	532 19 47-40	Barra de acoplamiento izquierda
62	532 19 47-41	Barra de acoplamiento derecha
63	817 00 05-12	Tornillo de 5/16-18 x 3/4
64	532 19 98-49	Abrazadera de retención del resorte de la dirección
65	532 19 47-34	Apoyo del árbol delantero
66	871 02 07-48	Perno de cabeza hexagonal con brida acanalada de 7/16-14 x 3
67	532 19 47-37	Buje PM del eje delantero
68	873 90 07-00	Tuerca de 7/16-14 grado 5
69	532 19 91-62	Arandela de 1,5 x 0,505 x 0,118
70	585 33 88-01	Soporte de la plataforma delantera
75	580 68 37-01	Piñón
76	580 68 36-01	Tornillo
78	532 05 70-79	Tuerca
122	532 44 49-62	Tapa

**NOTA:** Las dimensiones de todos los componentes están expresadas en pulgadas americanas. 1 pulgada = 25,4 mm

TRACTOR MODELO NO. YT48DXLS (96043028300), PRODUCTO NO. 960 43 02-83  
PLATAFORMA DE LA CORTADORA DE CÉSPED



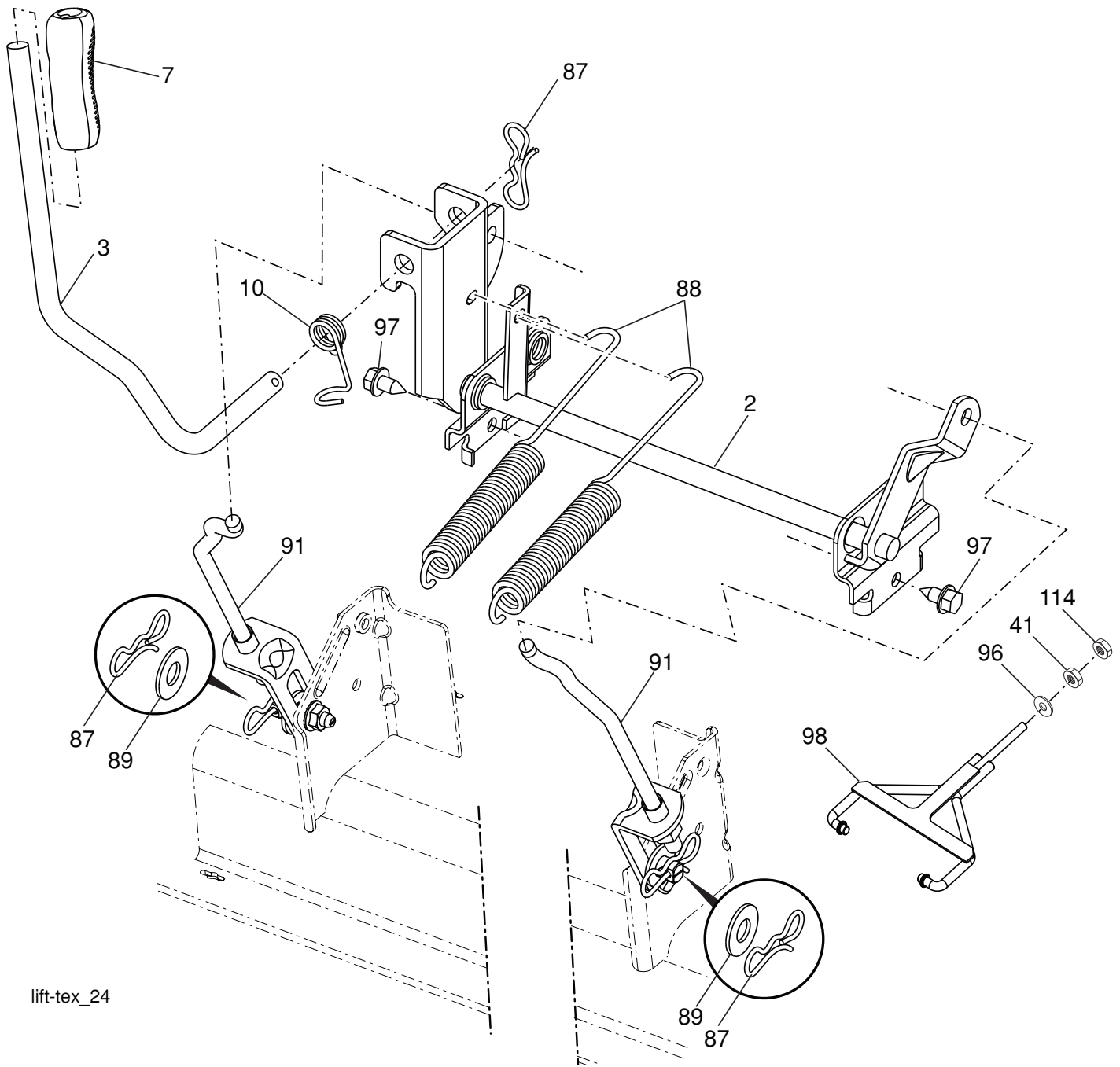
48F\_clearcut\_elec-Tex\_3

**TRACTOR MODELO NO. YT48DXLS (96043028300), PRODUCTO NO. 960 43 02-83  
PLATAFORMA DE LA CORTADORA DE CÉSPED**

<b>CÓDIGO No.</b>	<b>PIEZA No.</b>	<b>DESCRIPCIÓN</b>	<b>CÓDIGO No.</b>	<b>PIEZA No.</b>	<b>DESCRIPCIÓN</b>
1	588 78 80-02	Cubierta	55	539 11 55-74	Perno de argolla 5/16 x 3-1/2
2	539 13 18-98	Ensamble de la cubierta	56	539 99 05-85	Tuerca 5/16-18
3	532 18 76-90	Arandela	57	587 35 84-01	Resorte
4	532 17 34-34	Polea	58	532 11 04-85	Rodamiento de bolitas
5	532 40 02-34	Tuerca	61	532 44 32-37	Varilla
7	588 98 07-01	Deflector	62	819 13 13-12	Arandela 13/32 x 13/16 x calibre 12
8	587 35 47-01	Resorte - torsión	63	817 49 04-10	Tornillo 1/4-20 x 5/8
10	588 81 10-02	Cuchilla	64	584 95 39-01	Perno .313-18 x 1.19
11	532 19 30-03	Perno, 7/16-20	67	532 19 61-06	Polea
15	532 19 51-61	Sujetador del perno prisionero	68	817 49 06-28	Tornillo 3/8-16 x 1-3/4 TT
16	539 11 28-99	Tuerca	69	532 19 65-39	Perno
17	532 19 61-04	Polea más ociosa	70	532 13 14-91	Varilla
18	588 81 23-02	Brazo más ocioso	71	532 11 04-52	Tuerca
19	532 19 31-97	Polea más ociosa	73	588 81 24-02	Cubierta del mandril lado derecho
22	589 52 73-01	Rueda, calibrador	74	532 13 77-29	Tornillo 1/4-20 x 5/8
23	532 19 34-06	Perno 3/8-16 x 3-5/8	75	588 81 31-02	Cubierta del mandril lado izquierdo
24	521 99 65-01	Tuerca 3/8-16			Guarnición
26	588 43 83-01	Tornillo 7/16-14 x 2.125	76	582 54 11-01	Buje
31	873 90 06-00	Tuerca 3/8-16	77	582 36 05-01	Perno 3/8-16 unc x 1-3/4 Gr. 5
34	532 17 85-15	Arandela	79	872 11 06-14	Perno 5/16
36	532 19 51-85	Suspensión posterior del brazo	80	532 17 01-65	Tapa
39	873 90 05-00	Tuerca 5/16-18	81	532 10 53-04	Accesorio del conexión
40	532 17 60-66	Rodillo de la nariz	--	532 41 64-05	
41	532 17 91-27	Varilla, rodillo de la nariz			
42	532 19 42-08	Pasador de chaveta			
50	532 41 55-98	Puerto del derrubio			
53	588 81 43-01	Correa, cubierta			
54	532 14 10-43	Protector, correa			

**NOTA:** Las dimensiones de todos los componentes están expresadas en pulgadas americanas. 1 pulgada = 25,4 mm

**TRACTOR MODELO NO. YT48DXLS (96043028300), PRODUCTO NO. 960 43 02-83  
ELEVACIÓN DE LA CORTADORA DE CÉSPED**



lift-tex\_24

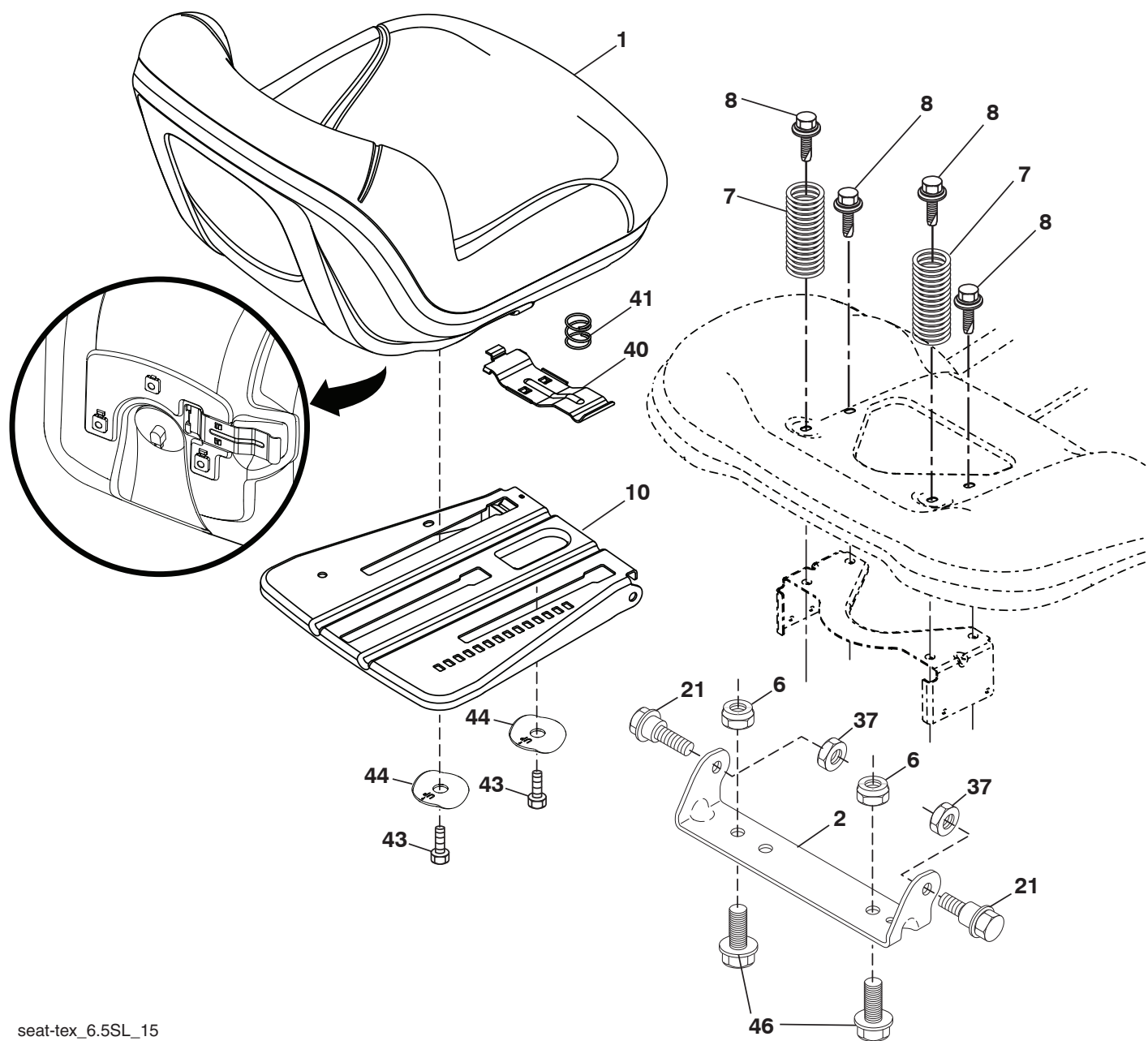
CÓDIGO No.	PIEZA No.	DESCRIPCIÓN
2	532 42 20-27	Ensamble del eje de la elevación
3	532 19 52-30	Ensamble de la palanca de elevación derecha
7	580 96 23-01	Mango de la palanca
10	532 19 63-14	Resorte de torsión
41	532 17 59-94	Tuerca
87	532 19 42-09	Pasador de chaveta de 7/16 con bloqueo en forma de mariposa
88	532 41 07-10	Resorte de ayuda de la elevación
89	819 19 19-12	Arandela de zinc transparente
91	532 40 34-07	Ensamble del acoplamiento Elevación trasera

CÓDIGO No.	PIEZA No.	DESCRIPCIÓN
96	532 19 52-63	Buje
97	817 00 06-12	Tornillo de 3/8-16 x 0,75
98	574 82 25-01	Acoplamiento frontal de la elevación de la cortadora de césped
114	873 36 07-00	Tuerca 7/16-20

**NOTA:** Las dimensiones de todos los componentes están expresadas en pulgadas americanas. 1 pulgada = 25,4 mm



# TRACTOR MODELO NO. YT48DXLS (96043028300), PRODUCTO NO. 960 43 02-83 ENSAMBLE DEL ASIENTO



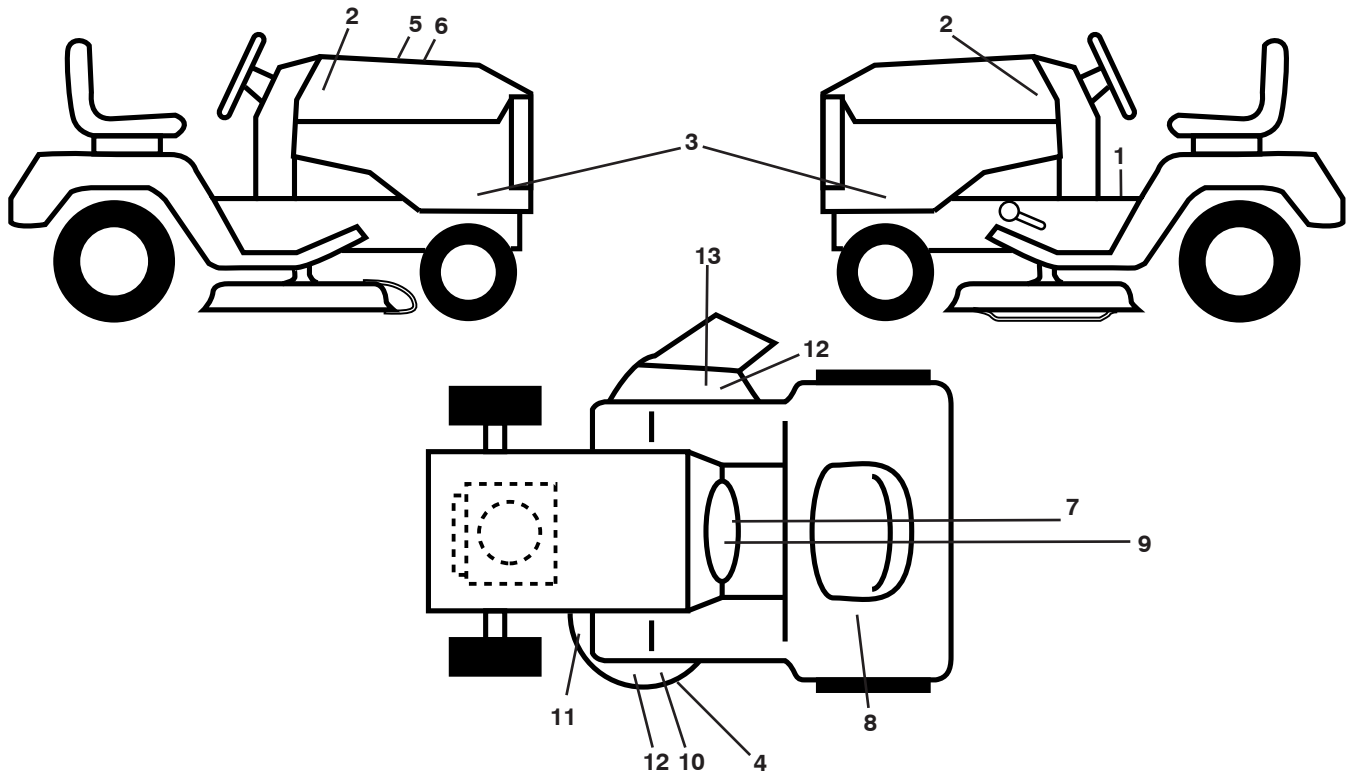
seat-tex\_6.5SL\_15

CÓDIGO NO.	PIEZA NO.	DESCRIPCIÓN
1	532 43 98-22	Asiento
2	532 18 01-66	Soporte pivotante del guardabarros
6	873 80 06-00	Tuerca de presión c/aislamiento de 3/8-16 unc
7	589 48 35-01	Resorte del asiento
8	532 17 18-77	Perno de 5/16" unc x 3/4"
10	587 23 20-02	Bandeja del asiento placa
21	587 90 78-01	Perno de tope de 5/16-18 x 5/8
37	873 80 05-00	Tuerca de presión de 5/16-18 unc
40	532 19 76-61	Manija para deslizar el asiento

CÓDIGO NO.	PIEZA NO.	DESCRIPCIÓN
41	532 19 82-00	Resorte para trabar el asiento
43	874 76 06-12	Perno de cabeza hexagonal con aleta de 3/8-16 unc x 3/4
44	501 05 18-01	Arandela con alas 3/8
46	588 09 04-01	Perno 3/8-16 x 1, 1.25 OD

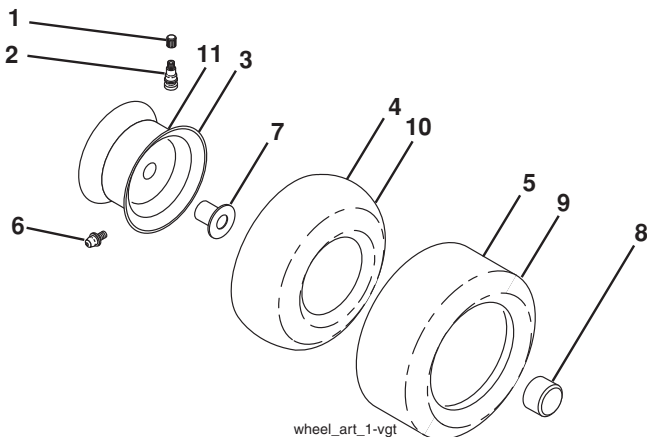
**NOTA:** Las dimensiones de todos los componentes están expresadas en pulgadas americanas. 1 pulgada = 25,4 mm

**TRACTOR MODELO NO. YT48DXLS (96043028300), PRODUCTO NO. 960 43 02-83  
CALCOMANÍAS**



CÓDIGO No.	PIEZA No.	DESCRIPCIÓN	CÓDIGO No.	PIEZA No.	DESCRIPCIÓN
1	581 57 89-01	Calcomanía, Advertencia	13	586 97 88-01	Calcomanía, Advertencia
2	581 62 73-01	Calcomanía, para la capota	--	501 74 90-01	Calcomanía diferencial de bloqueo
3	589 43 46-01	Calcomanía, panel	--	581 72 48-01	Calcomanía para la desviación
4	592 89 83-01	Calcomanía, Plataforma	--	532 43 98-82	Forro del apoyo para los pies izquierdo
5	532 42 38-29	Calcomanía del cliente	--	532 43 98-81	Forro del apoyo para los pies derecho
6	591 48 13-01	Calcomanía de reemplazo	--	115 97 12-49	Manual del operario (Inglés/Español)
7	596 02 42-01	Calcomanía Advertencia	--	115 97 13-49	Manual de repuestos (Inglés/Español)
8	587 01 51-01	Calcomanía, Advertencia de combustible	--	587 71 00-26	Guía rápida (Inglés/Español)
9	582 64 67-01	Calcomanía, Emisión			
10	590 88 50-01	Calcomanía, 48" corte claro			
11	581 58 00-02	Calcomanía del diagrama de la cortadora de césped			
12	589 35 79-01	Calcomanía, no paso			

**WHEELS AND TIRES**



CÓDIGO No.	PIEZA No.	DESCRIPCIÓN
1	532 05 91-92	Tapa de la válvula del neumático
2	532 06 51-39	Vástago de la válvula
3	532 18 18-39	Ensamble de las llantas delanteras
4	532 00 81-34	Cámara delantera
5	532 16 10-24	Neumático delantero 16 x 6.5-8
6	532 12 49-57	Accesorio para engrasar (solo para la rueda delantera)
7	532 12 49-59	Rodamiento de la brida (solo para la rueda delantera)
8	532 17 50-39	Tapa del eje
9	532 17 04-53	Neumático trasero 20 x 10-8
10	532 00 71-54	Cámaratrasera (Mantenimientosólo)
11	532 14 45-10	Ensamble trasero de la llanta
--	532 14 43-34	Sellador para neumáticos (tubo de 10 onzas [283 gr])

**NOTA:** Las dimensiones de todos los componentes están expresadas en pulgadas americanas. 1 pulgada = 25,4 mm

---

# NOTES/AVISO

---



[www.husqvarna.com](http://www.husqvarna.com)