

115 77 62-49



Repair Parts Manual
Manual De Repuestos
YTA24V48 / 96043021400

Please read the operator's manual carefully and make sure you understand the instructions before using the machine.

Por favor lea cuidadosamente y comprenda estas instrucciones antes de usar esta maquina.



English/Spanish

HOW TO USE THIS MANUAL

This manual is designed to provide the customer with a means to identify the parts on his/her tractor when ordering repair parts. The illustrations may or may not represent the actual assemblies; therefore, it is not recommended to use this manual as a guide to assemble or disassemble the tractor. Some hardware and parts are drawn larger in order to more readily identify them.

Each tractor has its own model number.

The model number for your tractor can be found on the fender under the seat.

When ordering parts, always give the following information:

- Product - "TRACTOR"
- MODEL NUMBER - "YTA24V48" (96043021400)"
- Part Number
- Part Description

TABLE OF CONTENTS

SCHEMATIC	3
ELECTRICAL.....	4-5
CHASSIS	6-7
DRIVE.....	8-9
ENGINE.....	10-11
STEERING	12-13
MOWER DECK.....	14-15
MOWER LIFT.....	16
SEAT	17
DECALS.....	18

COMO UTILIZAR ESTE MANUAL

Este manual está diseñado para brindarle al comprador un medio para identificar las piezas del tractor para cuando necesite hacer el pedido de un repuesto. Las ilustraciones pueden o no representar los ensambles reales; por lo tanto, no se recomienda utilizar este manual como una guía para ensamblar o desarmar el tractor. Algunos accesorios y piezas están dibujados en tamaños más grandes para identificarlos con mayor facilidad.

Cada tractor tiene su propio número de modelo.

El número de modelo del tractor se encuentra en el guardabarros debajo del asiento.

Cuando haga el pedido de una pieza, siempre brinde la siguiente información:

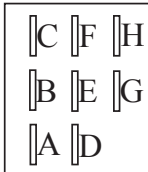
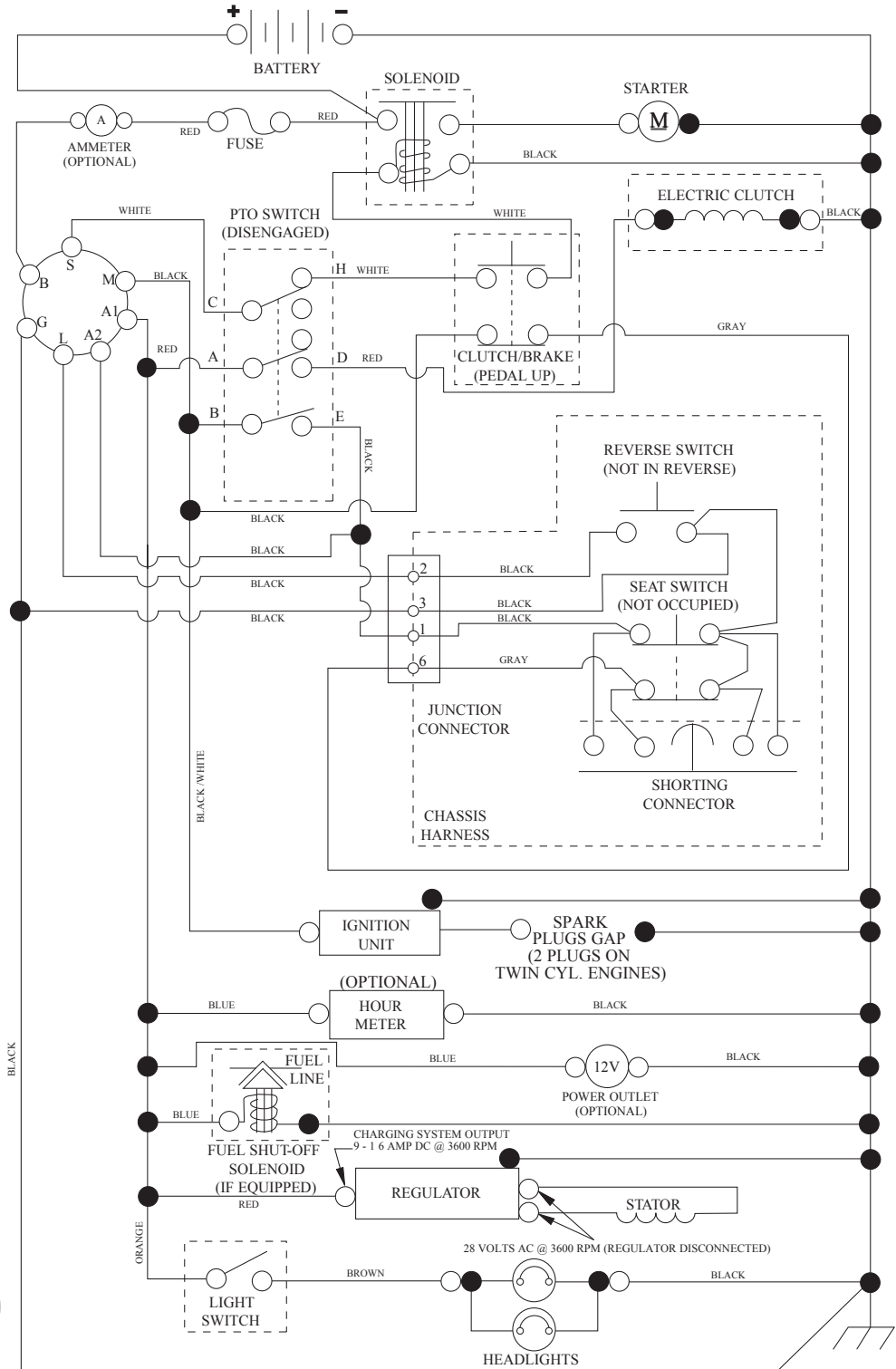
- Producto: "TRACTOR"
- NÚMERO DE MODELO: "YTA24V48"(96043021400)"
- Número de pieza
- Descripción de la pieza

ÍNDICE

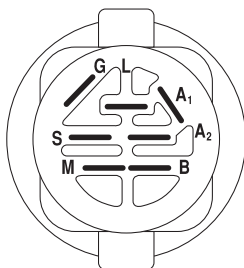
DIAGRAMA.....	19
DIAGRAMA ELÉCTRICO	20-21
CHASIS.....	22-23
TRANSMISIÓN	24-25
MOTOR	26-27
DIRECCIÓN	28-29
PLATAFORMA DE LA CORTADORA DE CÉSPED.....	30-31
ELEVACIÓN DE LA CORTADORA DE CÉSPED.....	32
ASIENTO.....	33
CALCOMANÍAS.....	34

TRACTOR - MODEL NO. YTA24V48 (96043021400), PRODUCT NO. 960 43 02-14 SCHEMATIC

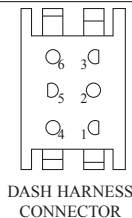
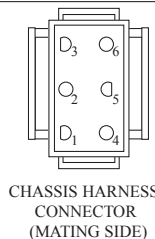
SCH12



PTO SWITCH (MATING SIDE)



POSITION	CIRCUIT	"MAKE"
OFF	M+G+A1	
RUN/OVERRIDE	B+A1	
RUN	B+A1	L+A2
START	B + S + A1	

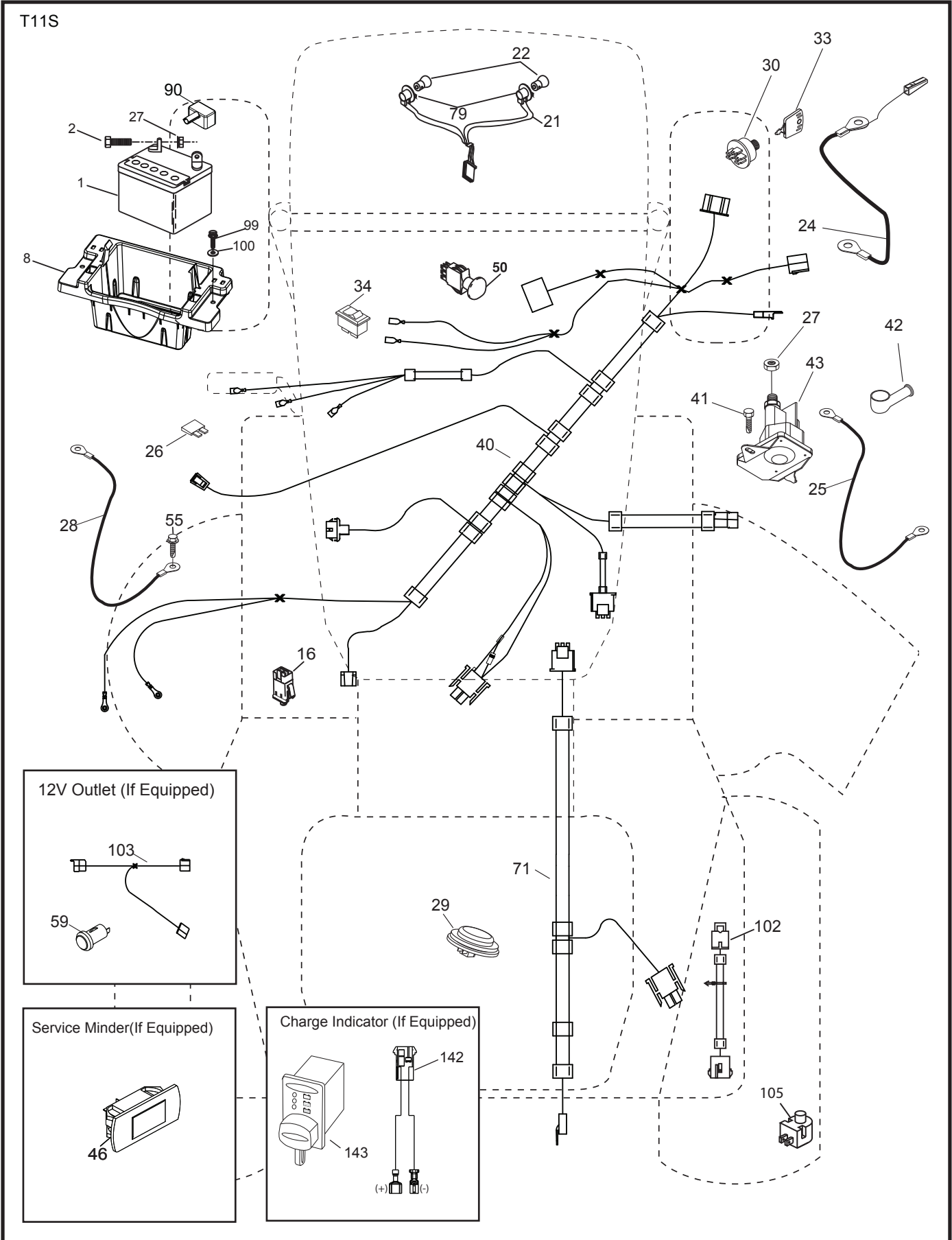


WIRING INSULATED CLIPS
NOTE: IF WIRING INSULATED CLIPS WERE REMOVED FOR SERVICING OF UNIT, THEY SHOULD BE RE-INSTALLED TO PROPERLY SECURE YOUR WIRING.

●
NON-REMOVABLE CONNECTIONS

○
REMOVABLE CONNECTIONS

**TRACTOR - MODEL NO. YTA24V48 (96043021400), PRODUCT NO. 960 43 02-14
ELECTRICAL**

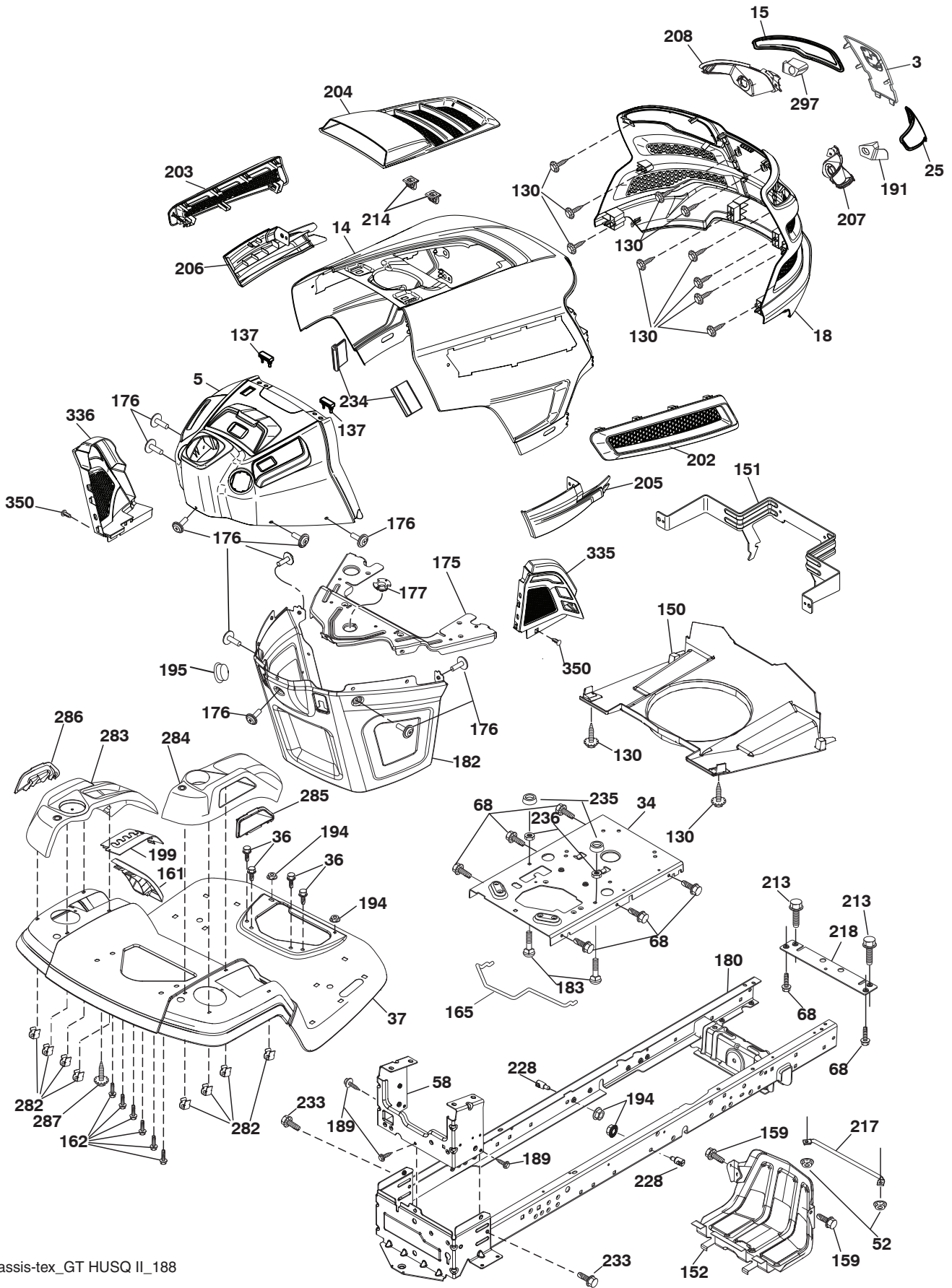


**TRACTOR - MODEL NO. YTA24V48 (96043021400), PRODUCT NO. 960 43 02-14
ELECTRICAL**

KEY NO.	PART NO.	DESCRIPTION
1	532 16 34-65	Battery
2	874 76 04-12	Bolt Hex Hd 1/4-20 unc x 3/4
8	587 20 51-01	Battery Box
16	532 17 61-38	Switch Interlock
21	532 40 02-52	Harness Socket Light
22	532 00 41-52	Bulb, Light #1156
24	585 55 56-01	Cable Battery
25	585 55 55-01	Cable Starter
26	532 17 51-58	Fuse
27	873 51 04-00	Nut Keps Hex 1/4-20 unc
28	532 41 65-88	Cable Ground 21" Blk 6 Ga.
29	532 40 15-45	Switch Seat
30	532 19 33-50	Switch Ign
33	532 41 19-33	Key/Chain
34	532 11 07-12	Switch Light/Reset
40	532 40 11-04	Harness Ign. Dash
41	817 72 04-08	Screw Thd Cut 1/4-20 x 1/2
42	532 13 15-63	Cover Terminal Red
43	532 19 25-07	Solenoid
46	586 16 18-01	Gauge Hourmeter
50	532 17 46-51	Switch PTO
55	817 06 05-12	Screw Thdrol 5/16-18 x 3/4
71	532 19 42-76	Harness Ign
79	532 17 52-42	Socket Asm. Bulb Twistlock
90	532 43 53-95	Cover Terminal Battery
99	817 67 04-12	Screw Hexwsh Thdrol 1/4-20 x 3/4
100	819 09 14-16	Washer 9/32 x 7/8 x 16 Ga.
102	581 02 34-01	Harness Pigtail
105	532 40 75-68	Switch Reverse TT Pedal Control

NOTE: All component dimensions given in U.S. inches
1 inch = 25.4 mm

**TRACTOR - MODEL NO. YTA24V48 (96043021400), PRODUCT NO. 960 43 02-14
CHASSIS**



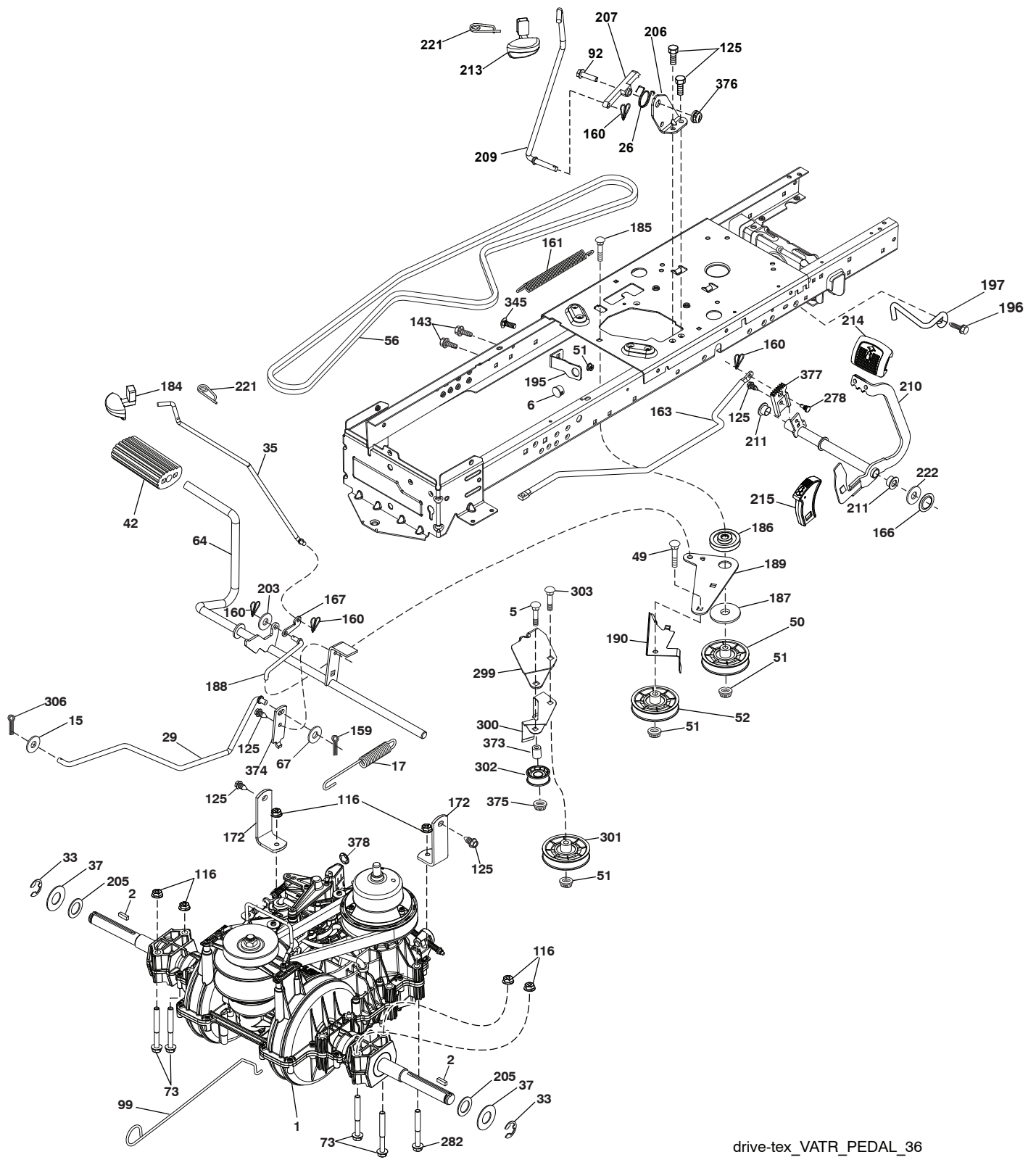
chassis-tex_GT HUSQ II_188

TRACTOR - MODEL NO. YTA24V48 (96043021400), PRODUCT NO. 960 43 02-14 CHASSIS

KEY NO.	PART NO.	DESCRIPTION	KEY NO.	PART NO.	DESCRIPTION
3	532 43 97-52	Logo	202	532 43 97-28	Vent Side Hood RH
5	581 46 68-03	Dash	203	532 43 97-27	Vent Side Hood LH
14	532 44 11-77	Hood	204	532 43 57-14	Vent Top Hood
15	532 43 97-33	Lens LH	205	532 43 97-30	Trim Hood Side RH
18	532 44 06-53	Grille	206	532 43 97-29	Trim Hood Side LH
25	532 44 33-85	Lens RH	207	532 43 97-34	Bezel RH
34	580 91 08-01	Plate Engine	208	532 43 97-35	Bezel LH
36	817 06 05-12	Screw 5/16-18 x 3/4	213	874 76 05-12	Bolt 5/16-18 unc x 3/4
37	532 44 11-78	Fender	214	532 19 91-45	Clip Retainer Tinner
52	873 68 05-00	Nut Lock 5/16-18	217	532 40 91-67	Rod Pivot
58	532 41 22-80	Drawbar Upper	218	532 19 63-95	X-Piece Hood Stop
68	817 49 05-08	Screw 5/16-18 x 1/2	228	532 19 51-61	Stud Fastner
130	532 41 63-58	Screw #10 x 0.750 BOS Thread	233	532 19 65-39	Bolt, Shoulder
137	532 40 75-90	Bumper Dash	234	532 40 47-42	Bumper Hood
150	532 43 97-74	Air Duct	235	532 40 61-29	Spacer Fender
151	532 43 66-70	Bracket Pivot	236	873 93 05-00	Nut Lock 5/16-18 unc
152	532 43 98-70	Shield Browning	282	532 41 41-10	Clip Retainer Console
159	817 00 06-12	Screw Hexwsh Thdr 3/8-16 x 3/4	283	532 43 98-61	Console Asm. Decklift
161	532 43 97-81	Window Fuel	284	532 43 98-23	Console Asm.
162	532 14 24-32	Screw	285	532 41 63-15	Console Insert RH
165	532 19 68-26	Support Tank Rear	286	532 41 63-17	Console Insert LH
175	532 19 63-04	Crossmember	287	817 60 04-06	Screw Hex Washhead 1/4-20 x 3/8
176	532 40 07-76	Screw 10-24 x 5/8	297	532 43 74-56	Insert Reflective LH
177	532 19 52-28	Bushing Steering	335	532 44 82-04	Cover Lower Dash Close Out RH
180	532 41 50-63	Chassis	336	532 44 53-09	Cover Lower Dash LH
182	532 40 68-59	Dash Lower	350	532 44 51-43	Clip X-mas Tree
183	874 52 05-20	Bolt Fin Hex 5/16-18 unc x 1-1/4			
189	817 00 05-12	Screw 3/8-16 3/4			
191	532 43 74-55	Insert Reflective RH			
194	873 90 05-00	Nut Lock Hex Flange 5/16-18			
195	532 40 41-37	Plug Hole Dash Lower			
199	532 41 34-85	Plate Deck Lift			

NOTE: All component dimensions given in U.S. inches
1 inch = 25.4 mm

**TRACTOR - MODEL NO. YTA24V48 (96043021400), PRODUCT NO. 960 43 02-14
DRIVE**



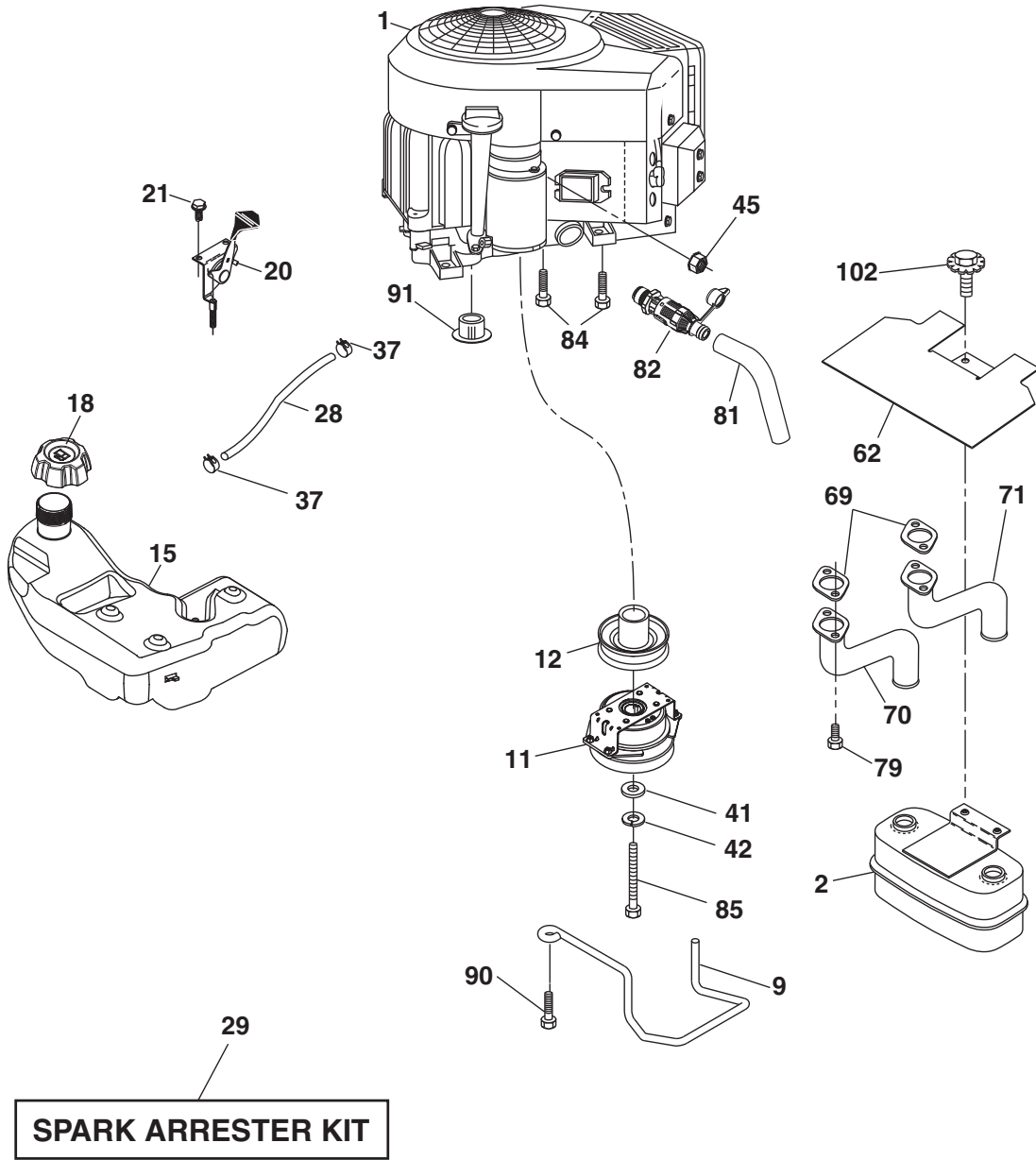
drive-tex_VATR_PEDAL_36

TRACTOR - MODEL NO. YTA24V48 (96043021400), PRODUCT NO. 960 43 02-14 DRIVE

KEY PART NO.	NO.	DESCRIPTION	KEY PART NO.	NO.	DESCRIPTION
1	---	Transaxle, Variator SD Pedal (584973901) (Order parts from transaxle manufacturer.)	188	532 19 43-23	Link Clutch Ground Drive
2	532 12 35-83	Key Square	189	532 19 43-17	Bellcrank Groundrive Nstg/Nstl
5	874 76 06-36	Bolt Hex HS 3/8-16 unc	190	532 19 43-18	Keeper Bellcrank Drive Ground
6	532 12 40-28	Bushing Snap	195	581 50 46-01	Brake Bracket
15	819 13 13-16	Washer 13/32 x 13/16 x 16 Ga.	196	817 00 06-16	Screw 3/8-16 x 1
17	584 95 40-01	Spring Brake	197	585 65 86-01	Link Clutch Anti-Rotation
26	532 19 96-79	Spring Return Cruise	203	819 11 11-16	Washer 11/32 x 11/16 x 16 Ga.
29	584 82 31-01	Rod Brake	205	532 12 17-48	Washer 25/32 x 1-5/8 x 16 Ga.
33	812 00 00-01	E-Ring	206	532 44 85-96	Bracket Mount Latch Cruise
35	583 86 45-01	Rod Brake Parking	207	532 44 82-64	Latch Control Cruise
37	532 18 89-67	Washer Harden .793 x 1.637 x 060	209	532 19 95-92	Rod Control Cruise
42	532 12 48-72	Cover Pedal Blk Round	210	532 44 82-70	Weldment Pedal
49	872 11 06-14	Bolt Rdhd 3/8-16unc x1-3/4 Gr.5	211	532 12 01-83	Bearing Nylon
50	532 19 43-27	Idler.Flat	213	532 40 31-19	Knob Control Cruise
51	873 90 06-00	Nut Hex Flangelock 3/8-16	214	532 42 12-63	Pedal Forward Pad
52	532 19 43-26	Idler V-Groove Offset	215	532 44 82-54	Cap Pedal Reverse
56	532 19 72-53	Belt Drive	221	532 40 31-87	Retainer Spring Clip Handle
64	532 44 83-53	Shaft Asm. Pedal Brake	222	879 21 20-10	Washer 21/32 x 1-1/4 10 Ga.
67	819 13 13-12	Washer 13/32 x 13/16 x 12 Ga.	278	580 36 91-01	Bolt Cruise Variator
73	874 49 05-44	Bolt Hex Flghd 5/16-18 Gr. 5	282	874 49 05-48	Screw Thdrol 5/16-18 x 3
92	874 76 05-20	Bolt	299	532 41 56-83	Bracket Mount Idler
99	532 43 59-35	Rod Bypass	300	532 41 56-81	Keeper Idler Rear
116	873 90 05-00	Nut Lock Hex Flange 5/16-18 unc	301	532 41 56-80	Pulley Idler V-Groove
125	817 00 05-12	Screw 5/16-18 x 3/4 Smgml Tap/Bl	302	581 42 05-01	Pulley Idler Flat 2.0 Od
143	817 49 05-08	Screw Thdrol 5/16-18 x 1/2 Tytt	303	872 11 06-18	Bolt Rdhd Sgnk 3/8-16 x 2-1/4
159	876 02 04-12	Pin Cotter 1/8 x 3/4	306	876 02 04-16	Pin Cotter 1/8 x 1
160	532 16 94-84	Retainer Clip(M) Dia. 290	345	872 11 06-06	Bolt Rdhd Sgnk 3/8-16 x 1 Gr. 5
161	532 10 57-09	Spring Return Clutch 6.75	373	581 46 18-01	Spacer Idler
163	587 84 79-02	Rod Control Pedal	374	581 47 52-01	Bracket Brake Arm
166	532 42 91-64	Nut Push .625	375	873 68 06-00	Nut Crownlock 3/8-16 unc
167	532 40 52-57	Latch Brake Parking	376	532 42 65-89	Nut Flange
172	583 97 42-01	Strap Torque LH/RH	377	584 30 34-01	Gear Sector
184	587 65 37-01	Handle Parking Brake	378	584 28 77-01	Nut Push 8 mm
185	872 11 06-22	Bolt Rdhd 3/8-16 unc x 2-3/4 Gr.5			
186	532 19 43-21	Spacer Retainer			
187	819 13 32-10	Washer 13/32 x 2 x 10 Ga.			

NOTE: All component dimensions given in U.S. inches
1 inch = 25.4 mm

**TRACTOR - MODEL NO. YTA24V48 (96043021400), PRODUCT NO. 960 43 02-14
ENGINE**



engine-tex_bs-2cyl_118_r1

TRACTOR - MODEL NO. YTA24V48 (96043021400), PRODUCT NO. 960 43 02-14 ENGINE

KEY NO.	PART NO.	DESCRIPTION
1	-----	Engine B&S Model No. 44N877-0003-G1 (501259701)(Order parts from engine manufacturer.)
2	532 44 59-62	Muffler
9	584 91 16-01	Keeper Belt Engine
11	587 24 16-01	Clutch Electric
12	532 40 29-80	Pulley Engine
15	532 43 80-80	Tank Fuel
18	585 12 48-01	Cap Fuel
20	587 24 25-01	Control Throttle
21	532 41 63-58	Screw #10 x 0.750 BOS Thread
28	532 40 11-35	Fuel Line
29	532 13 71-80	Spark Arrester Kit
37	532 12 34-87	Clamp Hose
41	532 12 61-97	Washer 1-1/2 OD x 15/32 ID x .250
42	810 04 07-00	Washer Lock 7/16
45	873 51 04-00	Nut Keps Hex 1/4-20 unc
62	532 43 40-17	Shield Heat Muffler
69	532 16 59-31	Gasket
70	581 88 11-01	Tube Exhaust LH
71	581 88 10-01	Tube Exhaust RH
79	532 18 39-06	Screw Socket Head 5/16-18 x 1
81	532 14 84-56	Tube Drain Oil Easy
82	532 42 82-87	Valve Oil Drain
84	817 06 06-20	Screw 3/8-16 x 1-1/4
85	532 17 99-53	Bolt 7/16-20 x 3.75 Gr.
90	817 00 06-16	Screw 3/8-16 x 1
91	532 18 74-95	Bushing
102	817 00 05-12	Screw 5/16-18 x 3/4

NOTE: All component dimensions given in U.S. inches
1 inch = 25.4 mm

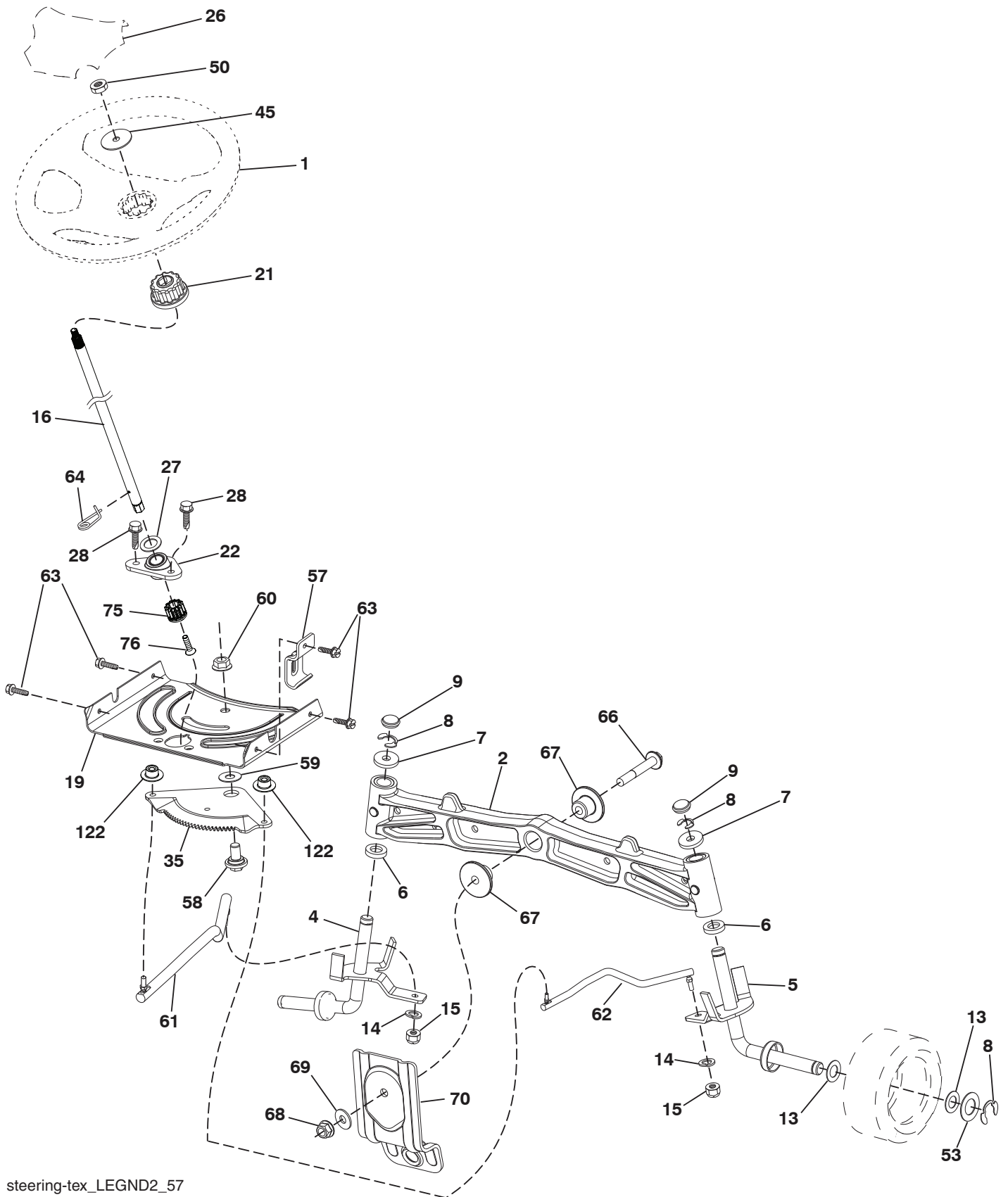
For engine service and replacement parts, call the toll free number for your engine manufacturer listed below:

Briggs & Stratton 1-800-233-3723

Engine Power Rating Information

The gross power rating for individual gas engine models is labeled in accordance with SAE (Society of Automotive Engineers) code J1940 (Small Engine Power & Torque Rating Procedure), and rating performance has been obtained and corrected in accordance with SAE J1995 (Revision 2002-05). Torque values are derived at 3060 RPM; horsepower values are derived at 3600 RPM. Actual gross engine power will be lower and is affected by, among other things, ambient operating conditions and engine-to-engine variability. Given both the wide array of products on which engines are placed and the variety of environmental issues applicable to operating the equipment, the gas engine will not develop the rated gross power when used in a given piece of power equipment (actual "on-site" or net power). This difference is due to a variety of factors including, but not limited to, accessories (air cleaner, exhaust, charging, cooling, carburetor, fuel pump, etc.), application limitations, ambient operating conditions (temperature, humidity, altitude), and engine-to-engine variability. Due to manufacturing and capacity limitations, Briggs & Stratton may substitute an engine of higher rated power for this Series engine.

TRACTOR - MODEL NO. YTA24V48 (96043021400), PRODUCT NO. 960 43 02-14
STEERING ASSEMBLY



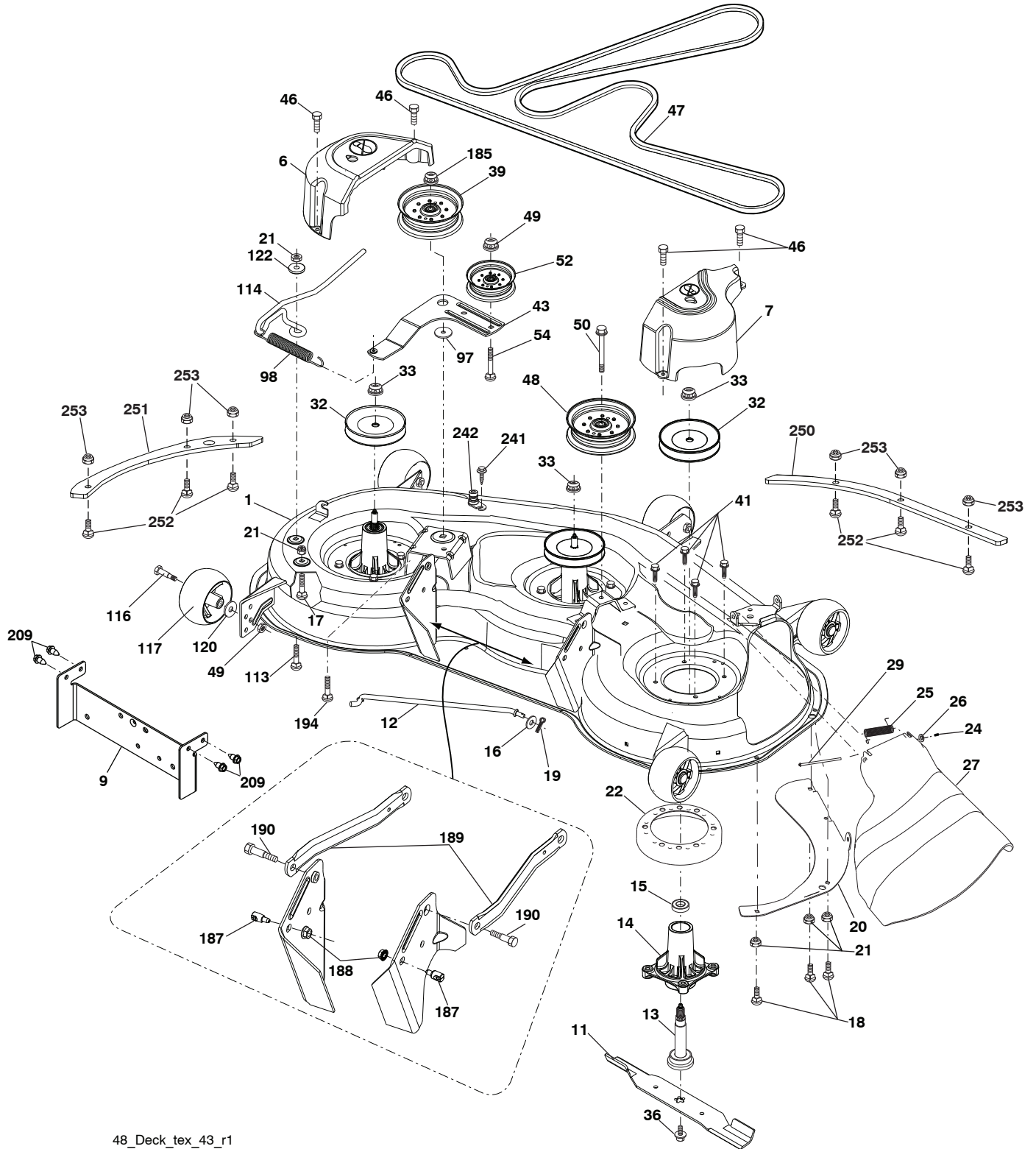
steering-tex_LEGND2_57

**TRACTOR - MODEL NO. YTA24V48 (96043021400), PRODUCT NO. 960 43 02-14
STEERING ASSEMBLY**

KEY NO.	PART NO.	DESCRIPTION
1	532 43 97-40	Wheel, Steering
2	532 19 59-68	Axle Asm., Front
4	532 40 30-87	Spindle Asm., LH
5	532 40 30-88	Spindle Asm., RH
6	532 12 49-31	Bearing, Race Thrust Harden
7	532 12 17-48	Washer 25/32 x 1-5/8 x 16 Ga.
8	812 00 00-29	Ring, Clip #T5304-75
9	532 12 12-32	Cap, Spindle
13	532 12 17-49	Washer 25/32 x 1-1/4 x 16 Ga.
14	810 04 06-00	Washer, Lock Hvy Hlcl Spr 3/8
15	873 54 06-00	Nut, Crown Lock 3/8-24 unf
16	587 01 60-02	Steering Shaft
19	532 19 47-29	Plate Steering
21	586 84 02-01	Adapter Wheel Steering
22	585 02 98-02	Bearing
26	532 43 97-43	Insert, Wheel Steering
27	819 21 16-16	Washer
28	817 00 06-12	Screw 3/8-16 x 3/4
35	532 19 47-32	Gear, Sector Plate
45	587 01 64-01	Washer 3/8 ID 2-3/8 OD 12 Ga. PLTD
50	873 90 06-00	Nut Lock Flg 3/8-16 unc
53	532 18 89-67	Washer Hardened .793 x 1.637 x .060
57	532 19 72-46	Bracket Upstop
58	532 19 47-47	Bolt Shoulder Sector Pivot CFM
59	532 19 47-48	Washer Thrust Sector Steering
60	873 97 10-00	Nut Flange Lock 5/8-11
61	532 19 47-40	Draglink, LH
62	532 19 47-41	Draglink, RH
63	817 00 05-12	Screw 5/16-18 x 3/4
64	532 19 98-49	Retainer Clip Spring Steering
66	871 02 07-48	Bolt Hex Fghd 7/16-14 x 3 Serr
67	532 19 47-37	Bushing PM Front Axle
68	873 90 07-00	Nut Lock Flange 7/16-14 Gr. 5
69	532 19 91-62	Washer 1.5 x .505 x .118
70	585 33 88-01	Bracket Deck Susp. Front
75	580 68 37-01	Pinion
76	580 68 36-01	Screw Head Sock
122	532 44 49-62	Cap Gear Sector

NOTE: All component dimensions given in U.S. inches
1 inch = 25.4 mm

TRACTOR - MODEL NO. YTA24V48 (96043021400), PRODUCT NO. 960 43 02-14
MOWER DECK



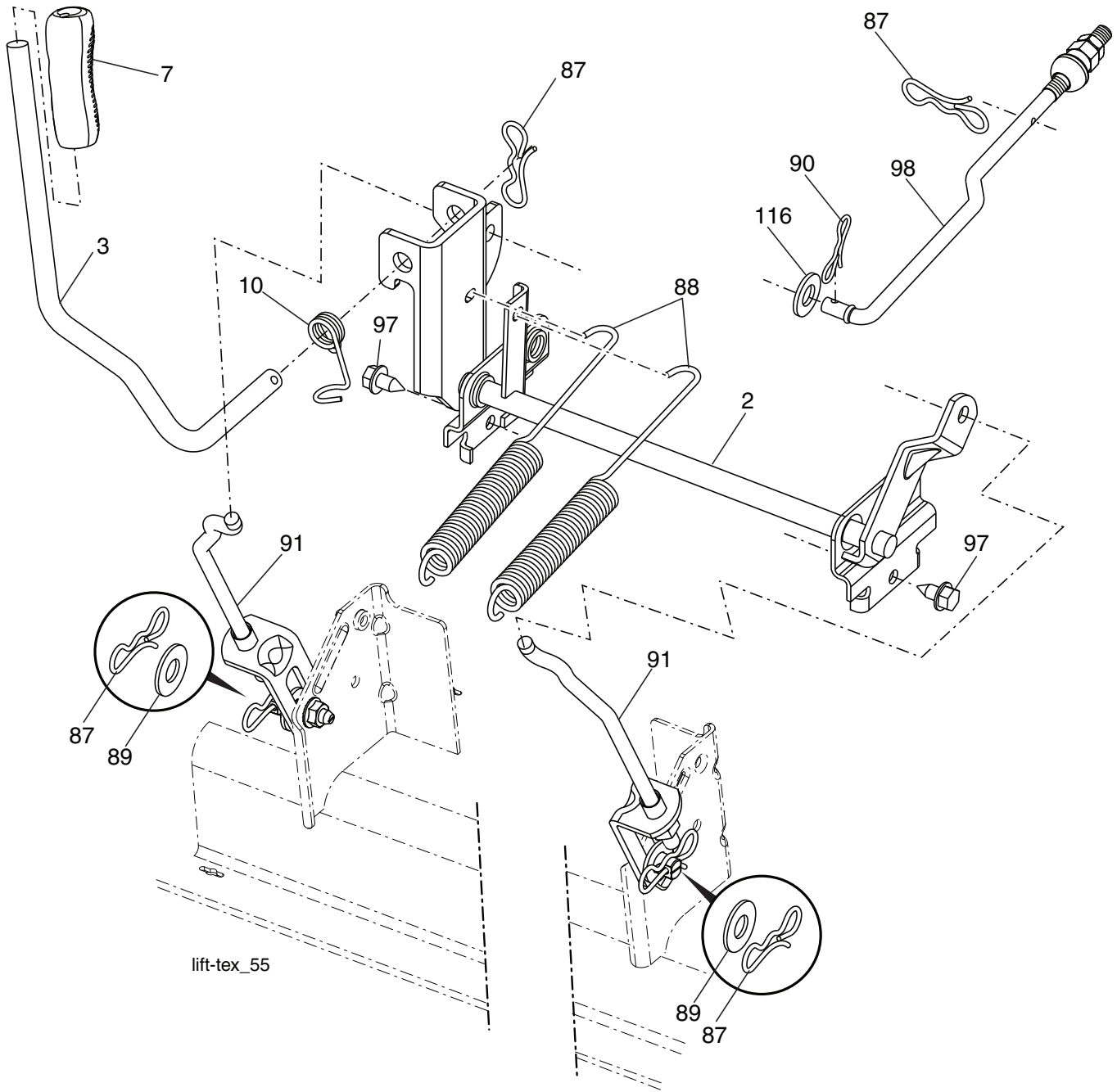
48_Deck_tex_43_r1

**TRACTOR - MODEL NO. YTA24V48 (96043021400), PRODUCT NO. 960 43 02-14
MOWER DECK**

KEY NO.	PART NO.	DESCRIPTION	KEY NO.	PART NO.	DESCRIPTION
1	532 44 12-93	Deck Weldment Mower	54	872 11 06-12	Bolt Carr. Sh 3/8-16 x 1-1/2 Gr. 5
6	532 19 72-48	Cover Mandrel LH	97	532 17 85-15	Washer Hardened
7	587 45 24-01	Cover Mandrel RH	98	532 19 61-05	Spring Drive
9	583 97 07-02	Torque Strap BRKT	113	872 11 05-08	Bolt Rdhd Sqnk 5/16-18 x 3/4
11	532 18 00-54	Blade High Lift	114	532 19 74-51	Rod Tension Relief
12	532 40 48-51	Rod Anti-Sway	116	532 19 34-06	Bolt, Shoulder
13	532 18 72-91	Shaft Asm. w/Lower Bearing	117	532 17 48-73	Gauge Wheel
14	532 18 72-81	Housing, Mandrel	120	819 13 20-12	Washer 13/32 x 1-1/4 x 12 Ga.
15	532 11 04-85	Bearing, Ball, Mandrel	122	532 18 75-57	Bushing Tension Relief
16	819 13 13-12	Washer 13/32 x 13/16 x 12 Ga.	185	873 90 07-00	Nut Lock Flange 7/16-14 Gr. 5
17	872 11 05-05	Bolt 5/16-18 x 5/8	187	532 19 51-61	Stud Fastener w/"D" Anti-Rotation
18	872 14 05-05	Bolt RdHd 5/16-18 unc x 5/8	188	873 90 05-00	Nut Lock Hex Flange
19	532 19 42-08	Pin Cotter 5/16 Bow Tie Lock	189	532 19 51-85	Arm Susp. Mower Rear
20	532 17 43-78	Baffle Vortex	190	532 19 65-39	Bolt Shoulder
21	873 68 05-00	Nut, Crownlock 5/16-18 unc	194	874 49 07-36	Bolt 7/16 - 24
22	532 17 44-93	Stripper Mandrel	209	817 00 05-12	Screw 5/16-18 x 3/4
24	532 10 53-04	Cap Sleeve	241	532 15 29-27	Screw TT #10-32.5 3/8 Flange
25	532 17 81-02	Spring, Torsion	242	532 41 55-98	Port, Washout
26	532 11 04-52	Nut, Push	250	585 31 80-05	Plate Reinforcement Front
27	532 18 17-07	Deflector Shield	251	585 32 24-05	Plate Reinforcement Side Bolt
29	532 13 14-91	Rod, Hinge	252	539 10 98-00	Carriage Bolt 1/4-20 x 1 Gr. 5
32	532 15 35-32	Pulley, Mandrel	253	873 90 04-00	Nut Hx Flg 1/4-20 unc
33	532 40 02-34	Nut, Flg. Top Lock	--	532 41 64-05	Coupling Quick Connect
36	584 30 93-01	Screw Sems 7/16-20 x 1 Hx Hd	--	587 12 54-01	Mandrel Assembly (Includes housing (key #14), shaft assembly (key #13), and bearing only (key #15) - pulley/nut/washer and blade bolt/washers not included)
39	532 19 73-80	Pulley, Idler, 4.50 Hub			Replacement Mower, Complete
41	584 95 39-01	Bolt Hx Wshr. Hd 3/16-18 x 1.19			
43	532 19 60-65	Arm, Idler			
46	532 13 77-29	Screw, Thdroll. 1/4-20 x 5/8			
47	532 19 72-42	Belt Deck Drive	--	532 41 82-23	
48	532 19 73-79	Pulley Idler 4.50 RAW			
49	873 90 06-00	Nut, Lock Flg. 3/8-16 unc			
50	817 49 06-36	Screw TT 3/8-16 x 2-1/4			
52	532 19 31-97	Pulley Idler 48" Primary			

NOTE: All component dimensions given in U.S. inches
1 inch = 25.4 mm

**TRACTOR - MODEL NO. YTA24V48 (96043021400), PRODUCT NO. 960 43 02-14
MOWER LIFT**

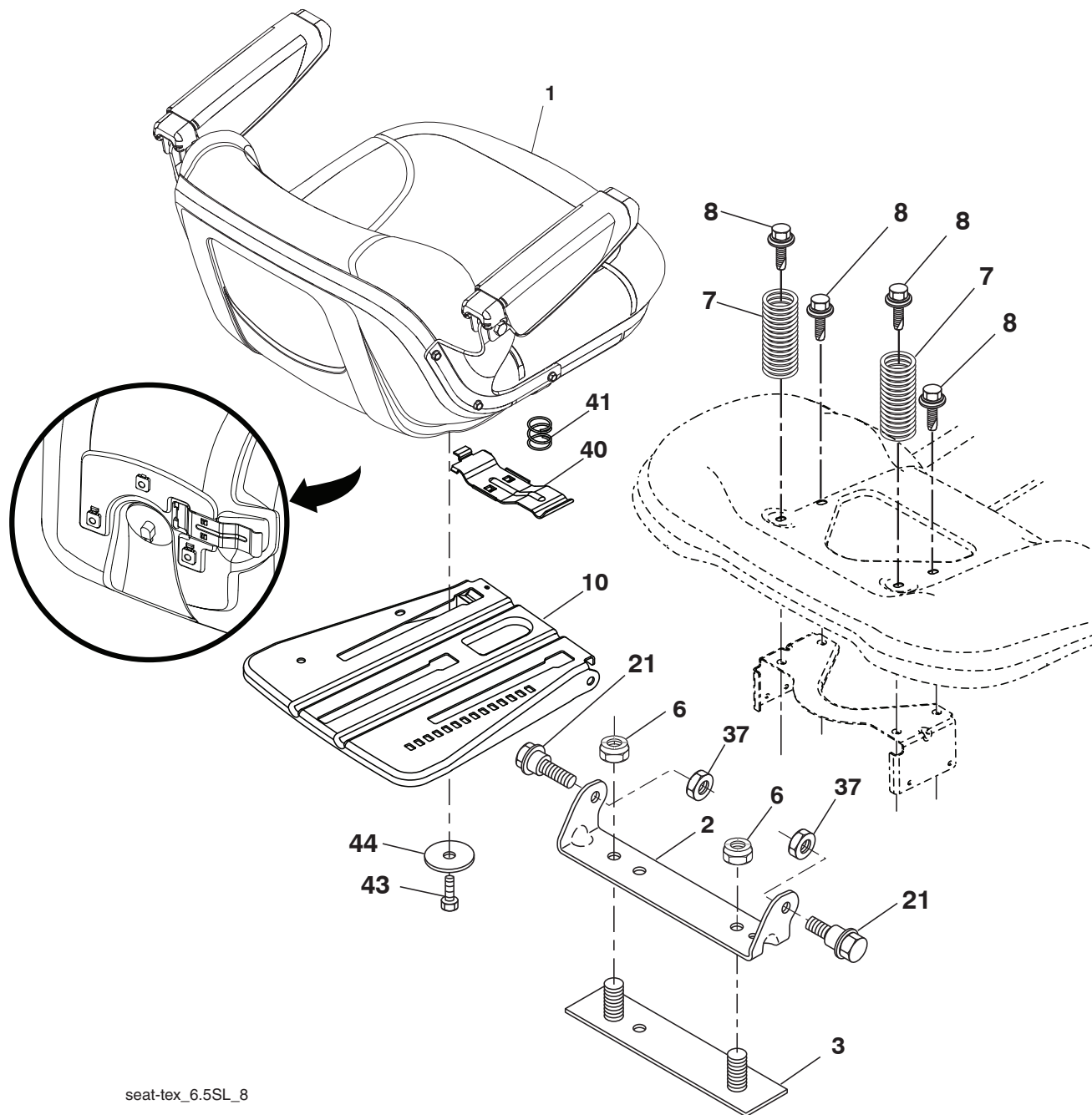


KEY NO.	PART NO.	DESCRIPTION
2	532 42 20-27	Shaft Asm. Cross, Lift
3	532 19 52-31	Lever Asm., Lift
7	580 96 23-01	Grip, Lever
10	532 19 63-14	Spring Torsion
87	532 19 42-09	Pin Cotter 7/16 Bow Tie Lock
88	532 41 07-10	Spring Lift Assist
89	819 19 19-12	Washer Clear Zinc
90	532 19 42-08	Pin Cotter 5/16 Bow Tie Lock

KEY NO.	PART NO.	DESCRIPTION
91	532 19 51-81	Link Lift Susp Mower Rear
97	817 00 06-12	Screw 3/8-16 x .75
98	532 19 52-64	Link Lift Susp. Front Mower
116	819 15 15-16	Washer 15/32 x 15/16 x 16 Ga.

NOTE: All component dimensions given in U.S. inches
1 inch = 25.4 mm

TRACTOR - MODEL NO. YTA24V48 (96043021400), PRODUCT NO. 960 43 02-14 SEAT ASSEMBLY



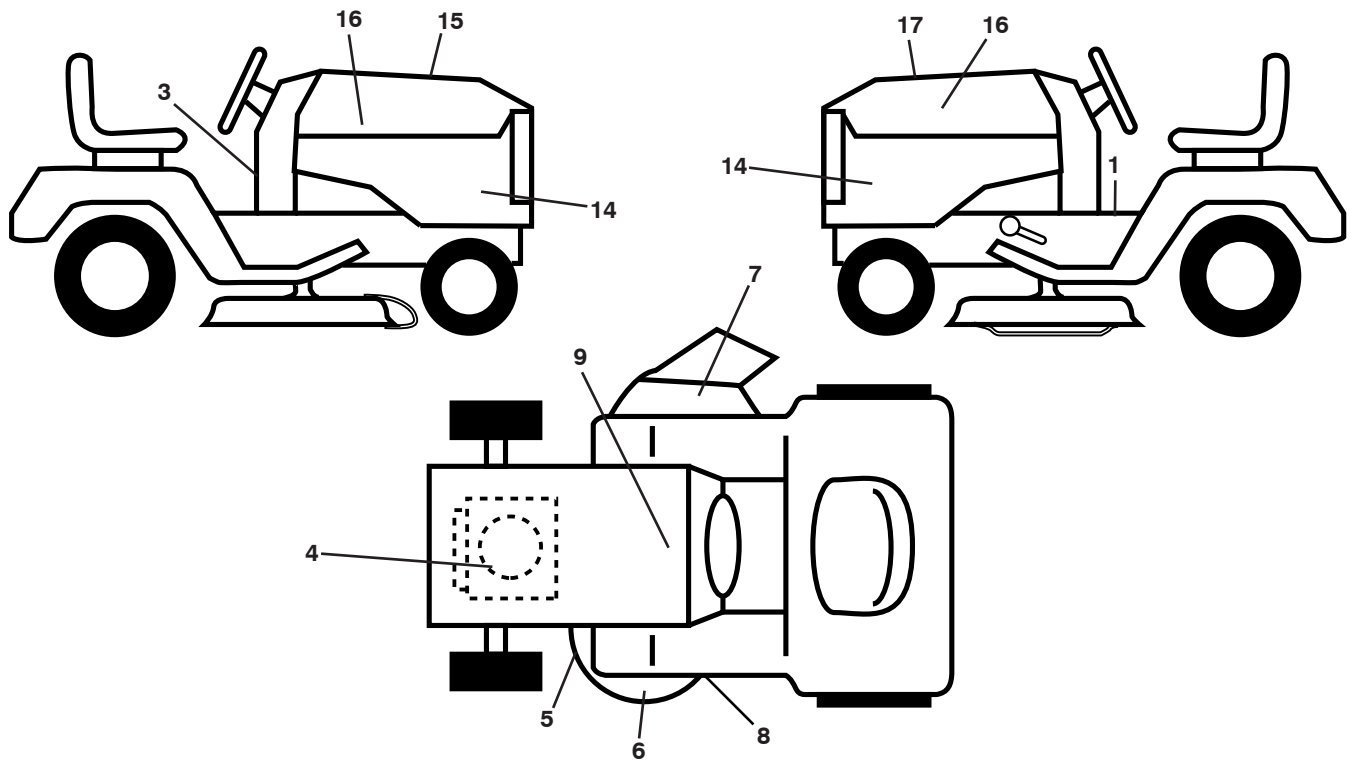
seat-tex_6.5SL_8

KEY NO.	PART NO.	DESCRIPTION
1	532 44 32-63	Seat
2	532 18 01-66	Bracket Pivot Fender
3	532 14 06-75	Strap, Asm Fender
6	873 80 06-00	Nut, Lock w/Ins. 3/8-16 unc
7	587 61 33-01	Spring, Seat Cprsn
8	532 17 18-77	Bolt 5/16-18 unc x 3/4 w/Sems
10	532 19 69-77	Pan, Seat
21	587 90 78-01	Bolt, Shoulder 5/16-18 x 5/8

KEY NO.	PART NO.	DESCRIPTION
37	873 80 05-00	Nut, Lock 5/16-18 unc
40	532 19 76-61	Handle Slide Seat
41	532 19 82-00	Spring Latch Seat
43	874 76 06-12	Bolt 3/8-16 x 3/4
44	819 13 38-12	Washer 13/32 x 2-3/8 x 12 Ga.

NOTE: All component dimensions given in U.S. inches
1 inch = 25.4 mm

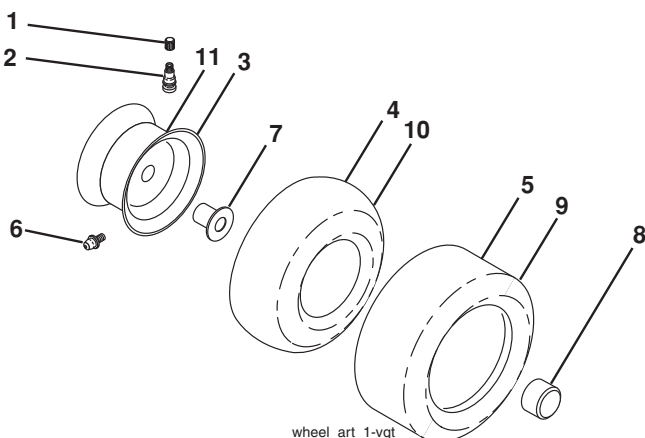
**TRACTOR - MODEL NO. YTA24V48 (96043021400), PRODUCT NO. 960 43 02-14
DECALS**



KEY NO.	PART NO.	DESCRIPTION
1	586 71 38-01	Decal, Warning
3	586 06 62-01	Decal, Snowflake
4	585 93 73-01	Decal, Engine HP
5	581 72 45-02	Decal, Caution
6	585 71 44-01	Decal, Pop
7	584 90 46-01	Decal, Deflect. Warning
8	581 58 00-02	Decal, Mower Sch.
9	532 14 50-05	Decal, Battery Dnge/Poi
14	501 20 41-01	Decal, Panel Side
15	532 42 38-29	Decal, Cust. Resp.

KEY NO.	PART NO.	DESCRIPTION
16	581 62 73-01	Decal, Hood Logo
17	501 30 23-01	Decal, Replacement
--	581 72 48-01	Decal, Bypass
--	532 43 96-81	Pad, Footrest, LH
--	532 43 96-82	Pad, Footrest, RH
--	115 77 61-49	Manual, Operators (English/Spanish)
--	115 77 62-49	Manul, Parts (English/Spanish)
--	587 71 00-26	Manual, Quick Start Guide (English/Spanish)

WHEELS AND TIRES



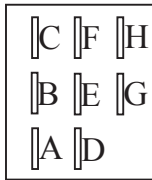
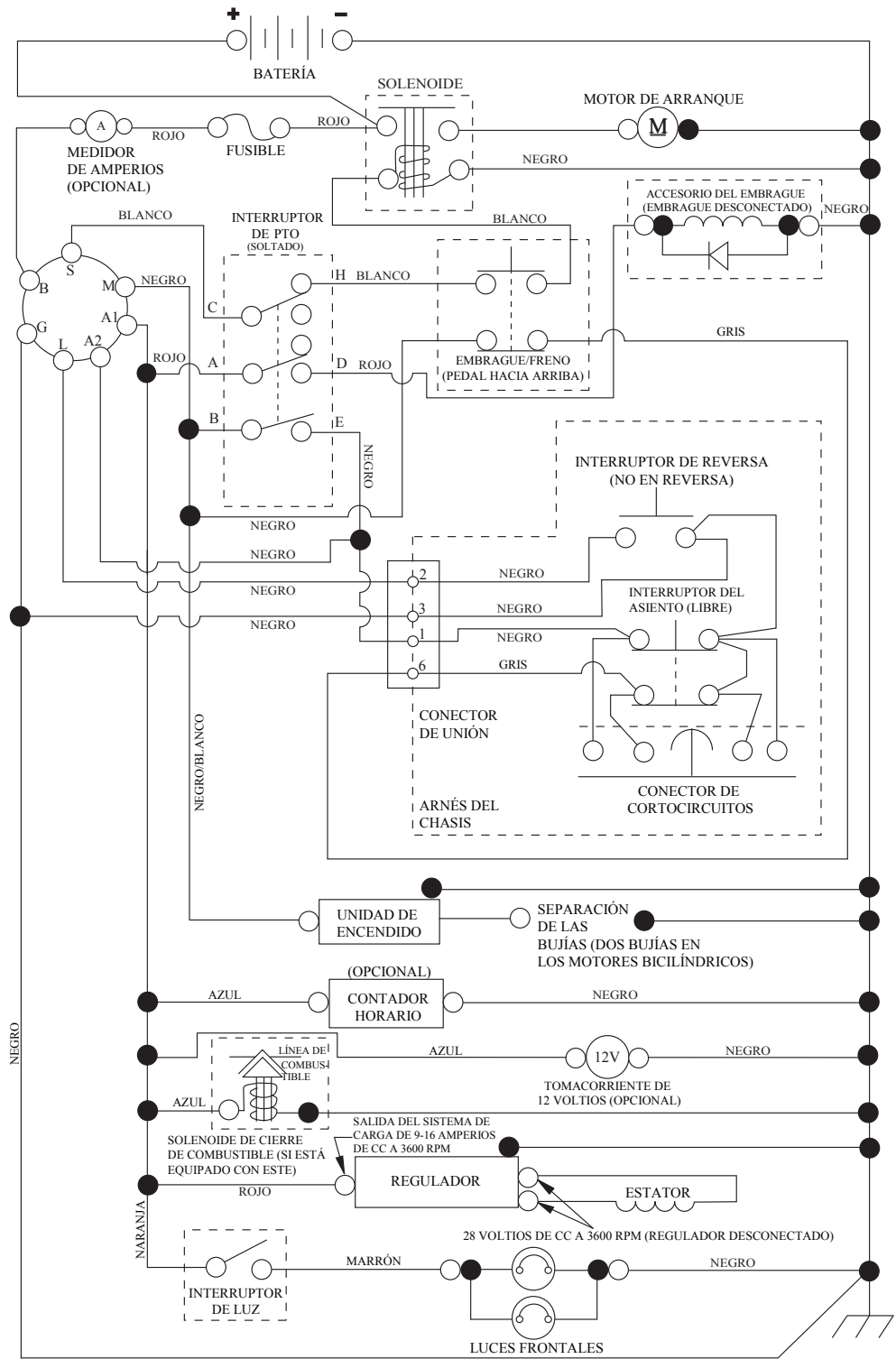
KEY NO.	PART NO.	DESCRIPTION
1	532 05 91-92	Cap, Valve, Tire
2	532 06 51-39	Stem, Valve
3	532 13 83-36	Rim Assembly, Front
4	532 05 99-04	Tube, Front (Service Item Only)
5	532 10 62-22	Tire, Front 15 x 6-6
6	532 12 49-57	Fitting, Grease (Front Wheel Only)
7	532 12 49-59	Bearing, Flange (Front Wheel Only)
8	532 17 50-39	Cap, Axle
9	532 13 84-68	Tire, Rear 20 x 8-8
10	532 12 49-26	Tube, Rear (Service Item Only)
11	532 13 83-37	Rim Assembly, Rear
--	532 14 43-34	Sealant, Tire (10 oz. Tube)

NOTE: All component dimensions given in U.S. inches
1 inch = 25.4 mm

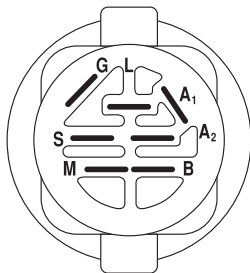
TRACTOR - MODELO NO. YTA24V48 (96043021400), PRODUCT NO. 960 43 02-14

DIAGRAMA

SCH12-s



INTERRUPTOR DE PTO (CARA DE ACOPLAMIENTO)

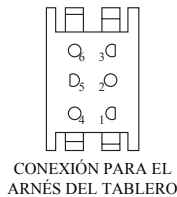


INTERRUPTOR DE ENCENDIDO

POSICIÓN	CIRCUITO «MARCA»
APAGADO	M+G+A1
PONER EN FUNCIONAMIENTO/ANULAR	B+A1
PONER EN FUNCIONAMIENTO	B+A1 L+A2
ARRANCAR	B + S + A1



CONEXIÓN DEL ARNÉS DEL CHASIS (LATERAL QUE COINCIDA)

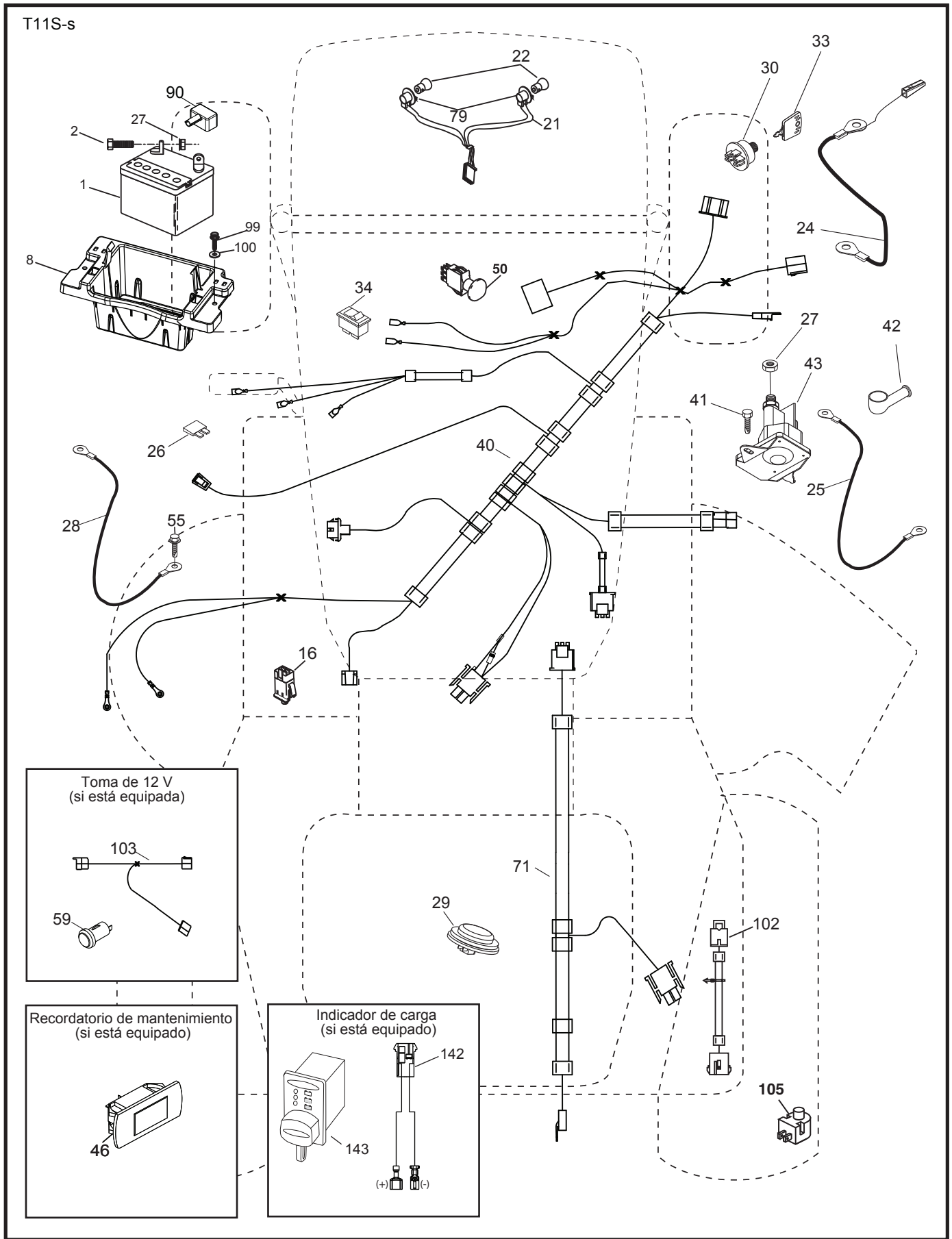


CONEXIÓN PARA EL ARNÉS DEL TABLERO

NOTA SOBRE LAS ABRAZADERAS DE AISLAMIENTO DEL CABLEADO: SI SE QUITAN LAS ABRAZADERAS DE AISLAMIENTO DEL CABLEADO PARA HACER EL MANTENIMIENTO DE LA UNIDAD, SE LAS DEBERÁ INSTALAR NUEVAMENTE PARA PROTEGER EL CABLEADO ADECUADAMENTE.



DIAGRAMA ELÉCTRICO



TRACTOR - MODELO NO. YTA24V48 (96043021400), PRODUCT NO. 960 43 02-14
DIAGRAMA ELÉCTRICO

CÓDIGO No.	PIEZA No.	DESCRIPCIÓN
1	532 16 34-65	Batería
2	874 76 04-12	Perno de cabeza hexagonal de 1/4-20 x 3/4
8	587 20 51-01	Caja de la batería
16	532 17 61-38	Interruptor corta corriente a presión
21	532 40 02-52	Cableado del enchufe para la luz
22	532 00 41-52	Bombilla de luz #1156
24	585 55 56-01	Cable
25	585 55 55-01	Cable
26	532 17 51-58	Fusible
27	873 51 04-00	Tuerca hexagonal Keps de 1/4-20 unc
28	532 41 65-88	Cable a tierra 21" negro Calibre 6
29	532 40 15-45	Interruptor del asiento
30	532 19 33-50	Interruptor de encendido
33	532 41 19-33	Llave/cadena
34	532 11 07-12	Interruptor de luz/de restauración
40	532 40 11-04	Cableado del tablero de encendido
41	817 72 04-08	Tornillo
42	532 13 15-63	Cubierta de la terminal, rojo
43	532 19 25-07	Solenoide
46	586 16 18-01	Indicador SRVCMNDR HRMTR
50	532 17 46-51	Interruptor PTO
55	817 06 05-12	Tornillo 5/16-18 x 3/4
71	532 19 42-76	Cableado del tablero
79	532 17 52-42	Enchufe de cierre por torsión del ensamble de la bombilla
90	532 43 53-95	Tapa de los bornes de la batería
99	817 67 04-12	Tornillo 1/4-20 x 3/4
100	819 09 14-16	Arandela 9/32 x 7/8 x Calibre 16
102	581 02 34-01	Cableado
105	532 40 75-68	Interruptor para retroceder TT control del pedal

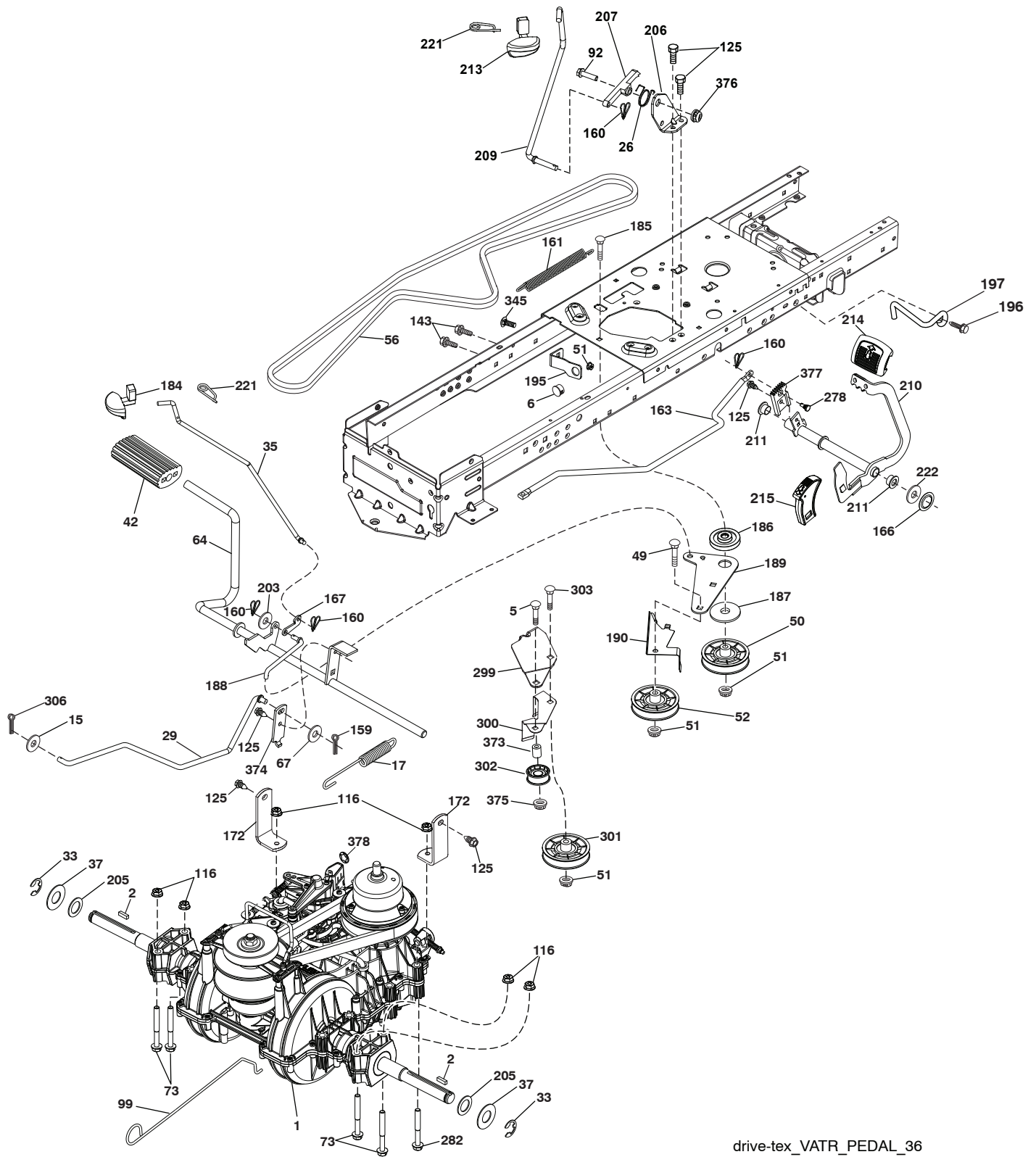
NOTA: Las dimensiones de todos los componentes están expresadas en pulgadas americanas. 1 pulgada = 25,4 mm

TRACTOR - MODELO NO. YTA24V48 (96043021400), PRODUCT NO. 960 43 02-14
CHASIS

CÓDIGO No.	PIEZA No.	DESCRIPCIÓN	CÓDIGO No.	PIEZA No.	DESCRIPCIÓN
3	532 43 97-52	Logo	199	532 41 34-85	Chapa
5	581 46 68-03	Tablero	202	532 43 97-28	Salida de Ventilación (LD)
14	532 44 11-77	Capota	203	532 43 97-27	Salida de Ventilación (LI)
15	532 43 97-33	Lente izquierdo de la parrilla	204	532 43 57-14	Salida de Ventilación superior
18	532 44 06-53	Parrilla	205	532 43 97-30	Camisa de Capota (LD)
25	532 44 33-85	Lente derecho de la parrilla	206	532 43 97-29	Camisa de Capota (LI)
34	580 91 08-01	Chapa Motor	207	532 43 97-34	Bisel derecho (LD)
36	817 06 05-12	Tornillo de 5/16-18 x 3/4	208	532 43 97-35	Bisel izquierdo (LI)
37	532 44 11-78	Guardabarros	213	874 76 05-12	Perno 5/16-18 unc x 3/4
52	873 68 05-00	Tuerca de presión 5/16-18	214	532 19 91-45	Cierre
58	532 41 22-80	Barra de tracción	217	532 40 91-67	Varilla giratoria
68	817 49 05-08	Tornillo de 5/16-18 x 1/2	218	532 19 63-95	Tope
130	532 41 63-58	Tornillo No. 10 x 0,75	228	532 19 51-61	Sujetador del travesaño
137	532 40 75-90	Cubierta Tablero	233	532 19 65-39	Tornillo
150	532 43 97-74	Cubierta térmica del conducto	234	532 40 47-42	Cubierta Capota
151	532 43 66-70	Soporte pivotante	235	532 40 61-29	Separador del guardabarros
152	532 43 98-70	Protector contra oscurecimiento	236	873 93 05-00	Tuerca de presión 5/16-18 unc
159	817 00 06-12	Tornillo 3/8-16 x 3/4	282	532 41 41-10	Abrazadera de retención
161	532 43 97-81	Ventana de combustible	283	532 43 98-61	Ensamble de la consola de la plataforma de elevación
162	532 14 24-32	Tornillo			Consola
165	532 19 68-26	Tanque de combustible, trasero	284	532 43 98-23	Inserto del Consola (LD)
175	532 19 63-04	Travesaño	285	532 41 63-15	Inserto del Consola (LI)
176	532 40 07-76	Tornillo 10-24 x 5/8	286	532 41 63-17	Tornillo 1/4 - 20 x 3/8
177	532 19 52-28	Buje de dirección	287	817 60 04-06	Parrilla reflectora LI
180	532 41 50-63	Chasis	297	532 43 74-56	Cubierta LD
182	532 40 68-59	Tablero inferior	335	532 44 82-04	Cubierta LI
183	874 52 05-20	Perno 5/16-18 x 1-1/4	336	532 44 53-09	Cierre del árbol de navidad
189	817 00 05-12	Tornillo 3/8-16 x 3/4	350	532 44 51-43	
191	532 43 74-55	Parrilla reflectora LD			
194	873 90 05-00	Tuerca de presión de 5/16-18			
195	532 40 41-37	Tapón			

NOTA: Las dimensiones de todos los componentes están expresadas en pulgadas americanas. 1 pulgada = 25,4 mm

TRACTOR - MODELO NO. YTA24V48 (96043021400), PRODUCT NO. 960 43 02-14
TRANSMISIÓN



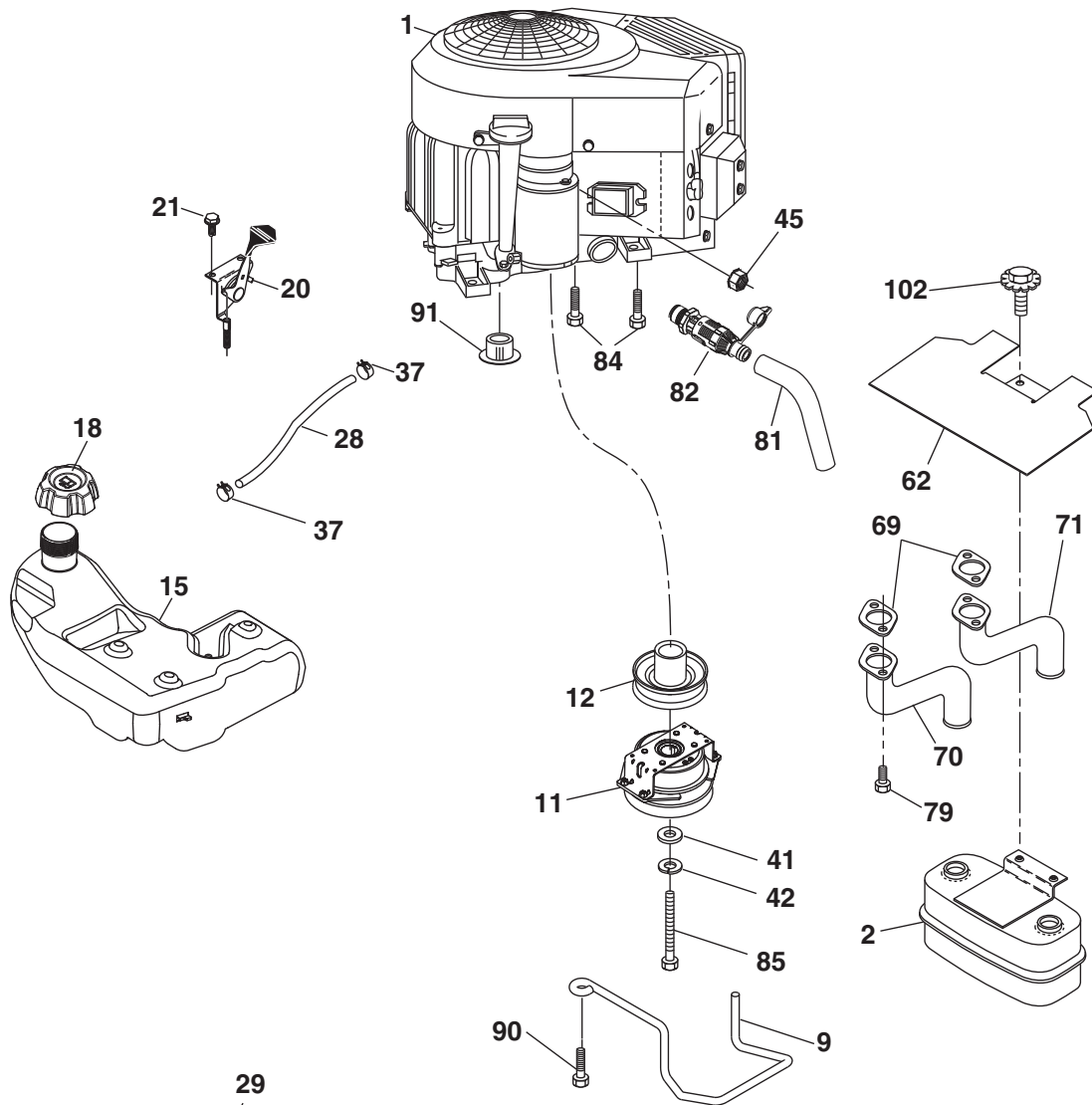
drive-tex_VATR_PEDAL_36

TRACTOR - MODELO NO. YTA24V48 (96043021400), PRODUCT NO. 960 43 02-14
TRANSMISIÓN

CÓDIGO NO.	PIEZA NO.	DESCRIPCIÓN	CÓDIGO NO.	PIEZA NO.	DESCRIPCIÓN
1	---	Transeje, Varitor SD Pedal (584973901) (Haga el pedido de las piezas al fabricante del transeje.)	189	532 19 43-17	Palanca acodada del mecanismo de desplazamiento
2	532 12 35-83	Cuña	190	532 19 43-18	Sujetador de la palanca acodada del mecanismo de desplazamiento
5	874 76 06-36	Perno de HS 3/8-16 unc	195	581 50 46-01	Soporte del freno
6	532 12 40-28	Buje	196	817 00 06-16	Tornillo 3/8-16 x 1
15	819 13 13-16	Arandela de 13/32 x 13/16 x calibre 16	197	585 65 86-01	Varilla
17	584 95 40-01	Resorte de freno	203	819 11 11-16	Arandela de 11/32 x 11/16 x calibre 16
26	532 19 96-79	Crucero con retorno de muelle	205	532 12 17-48	Arandela de 25/32 x 1-5/8 x calibre 16
29	584 82 31-01	Varilla del freno	206	532 44 85-96	Soporte de montaje del bloqueo del crucero
33	812 00 00-01	Aro E	207	532 44 82-64	Bloqueo del control del crucero
35	583 86 45-01	Varilla del freno de mano	209	532 19 95-92	Varilla de control del crucero
37	532 18 89-67	Arandela de .793 x 1.637 x 060	210	532 44 82-70	Ensamble del pedal
42	532 12 48-72	Cubierta del pedal	211	532 12 01-83	Rodamiento de nylon
49	872 11 06-14	Perno de 3/8-16unc x1-3/4 grado 5	213	532 40 31-19	Perilla de control del crucero
50	532 19 43-27	Polea loca plana	214	532 42 12-63	Forro del pedal para avanzar
51	873 90 06-00	Tuerca 3/8-16	215	532 44 82-54	Forro del pedal para retroceder
52	532 19 43-26	Polea loca con ranura en V con un desplazamiento	221	532 40 31-87	Abrazadera de retención del resorte de la manija
56	532 19 72-53	Correa de la transmisión	222	879 21 20-10	Arandela de 21/32 x 1-1/4 calibre 10
64	532 44 83-53	Ensamble del eje Control del pedal de freno	278	580 36 91-01	Perno
67	819 13 13-12	Arandela de 13/32 x 13/16 x calibre 12	282	874 49 05-48	Tornillo de 5/16-18 x 3
73	874 49 05-44	Perno de 5/16-18 grado 5	299	532 41 56-83	Soporte
92	874 76 05-20	Perno	300	532 41 56-81	Polea loca Sujetador
99	532 43 59-35	Varilla del con resorte de desviación	301	532 41 56-80	Polea loca plana
116	873 90 05-00	Tuerca 5/16-18 unc	302	581 42 05-01	Polea loca plana 2.0 Od
125	817 00 05-12	Tornillo de 5/16-18 x 3/4	303	872 11 06-18	Perno
143	817 49 05-08	Tornillo de 5/16-18 x 1/2 Tytt	306	876 02 04-16	Pasador de chaveta de 1/8 x1
159	876 02 04-12	Pasador de chaveta de 1/8 x 3/4	345	872 11 06-06	Perno de 3/8-16 x 1 grado 5
160	532 16 94-84	Abrazadera de retención	373	581 46 18-01	Separador
161	532 10 57-09	Resorte de retorno del embrague 6.75	374	581 47 52-01	Soporte
163	587 84 79-02	Varilla de control del pedal	375	873 68 06-00	Tuerca 3/8-16 unc
166	532 42 91-64	Tuerca de presión .625	376	532 42 65-89	Tuerca
167	532 40 52-57	Pestillo del freno de mano	377	584 30 34-01	Crucero con Engranaje del sector
172	583 97 42-01	Correa de torsión (LI)/(LD)	378	584 28 77-01	Tuerca 8mm
184	587 65 37-01	Manija del freno de mano			
185	872 11 06-22	Perno de 3/8-16 unc x 2-3/4 grado 5			
186	532 19 43-21	Espaciador de retención			
187	819 13 32-10	Arandela de 13/32 x 2 x calibre 10			
188	532 19 43-23	Mecanismo de desplazamiento de la varilla de mando del embrague			

NOTA: Las dimensiones de todos los componentes están expresadas en pulgadas americanas.
 1 pulgada = 25,4 mm

TRACTOR - MODELO NO. YTA24V48 (96043021400), PRODUCT NO. 960 43 02-14
MOTOR



EQUIPO APAGACHISPAS

engine-tex_bs-2cyl_118_r1

**TRACTOR - MODELO NO. YTA24V48 (96043021400), PRODUCT NO. 960 43 02-14
MOTOR**

CÓDIGO NO.	PIEZA NO.	DESCRIPCIÓN
1	-----	Motor B&S modelo No. 44N877-0003-G1 (501259701) (Haga el pedido de las piezas al fabricante del motor)
2	532 44 59-62	Silenciador
9	584 91 16-01	Ensamble del sujetador de la correa del motor
11	587 24 16-01	Embrague de eléctrico
12	532 40 29-80	Polea del motor
15	532 43 80-80	Tanque de combustible
18	585 12 48-01	Ensamble de la tapa
20	587 24 25-01	Control del regulador
21	532 41 63-58	Tornillo #10 x 0.750 BOS Thread
28	532 40 11-35	Línea de combustible
29	532 13 71-80	Equipo apagachispas
37	532 12 34-87	Abrazadera de la manguera
41	532 12 61-97	Arandela 1-1/2 OD x 15/32 ID x .250
42	810 04 07-00	Arandela 7/16
45	873 51 04-00	Tuerca 1/4-20 unc
62	532 43 40-17	Silenciador con pantalla térmica
69	532 16 59-31	Junta
70	581 88 11-01	Tubo de escape LH
71	581 88 10-01	Tubo de escape RH
79	532 18 39-06	Tornillo 5/16-18 x 1
81	532 14 84-56	Tubo de fácil drenaje de aceite
82	532 42 82-87	Aceite drenaje válvula
84	817 06 06-20	Tornillo 3/8-16 x 1-1/4
85	532 17 99-53	Perno 7/16-20 x 3.75 Gr.
90	817 00 06-16	Tornillo 3/8-16 x 1
91	532 18 74-95	Buje
102	817 00 05-12	Tornillo 5/16-18 x 3/4

NOTA: Las dimensiones de todos los componentes están expresadas en pulgadas americanas. 1 pulgada = 25,4 mm

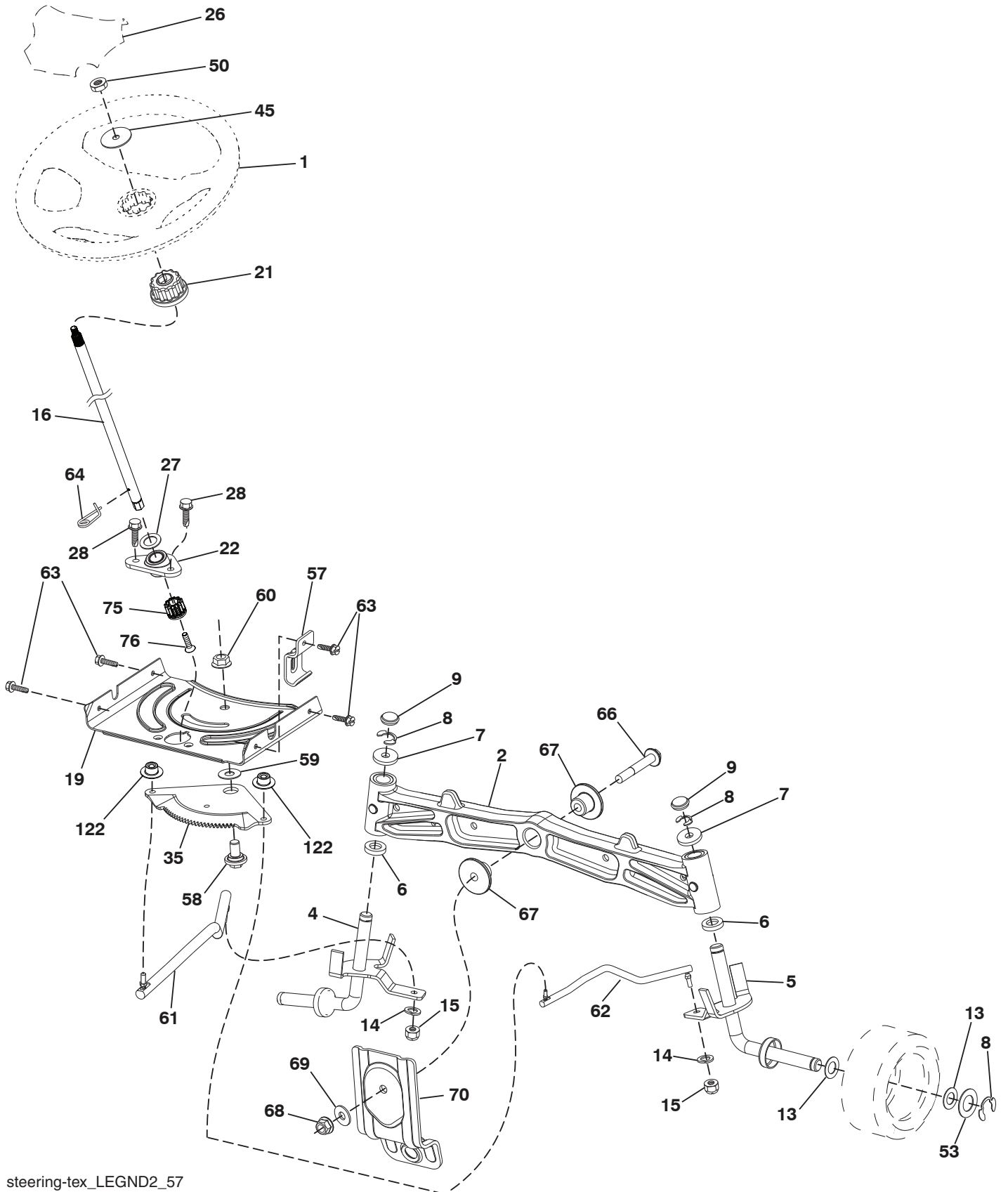
Para el servicio de motor y repuestos, llame el número de llamada gratuita para su fabricante de motor listó abajo:

Briggs & Stratton 1-800-233-3723

Información de Clasificación de Potencia del Motor

La clasificación de potencia para un modelo de motor a gas en particular se designa de acuerdo al código J1940 de SAE (Sociedad de Ingenieros Automotrices) (Procedimiento de Clasificación de Potencia & Torque del Motor Pequeño), y la clasificación de desempeño ha sido obtenida y corregida de acuerdo con el código J1995 de SAE (Revisión 2002-05). Los valores de torque se obtienen a 3060 RPM; los valores de potencia se obtienen a 3600 RPM. La potencia bruta actual del motor será inferior y está afectada, entre otras cosas, por las condiciones ambientales operativas y la variabilidad de motor a motor. Dado ambos un amplio conjunto de productos en los cuales son puestos nuestros motores, y la variedad de emisiones ambientales aplicables al operar el equipo, el motor a gas no desarrollará la potencia nominal cuando sea usado en una parte del equipo acoplado (potencia real "en el-sitio" o potencia neta). Esta diferencia se debe a una variedad de factores que incluyen, pero que no están limitados a, accesorios (filtro de aire, sistema de escape, sistema de carga, sistema de enfriamiento, carburador, bomba de combustible, etc.) limitaciones de la aplicación, condiciones ambientales de operación (temperatura, humedad, altitud), y la variabilidad de motor a motor. Debido a las limitaciones, Briggs & Stratton puede sustituir este motor con clasificación de potencia más alta por esta serie de motor.

TRACTOR - MODELO NO. YTA24V48 (96043021400), PRODUCT NO. 960 43 02-14
ENSAMBLE DE LA DIRECCIÓN



steering-tex_LEGND2_57

TRACTOR - MODELO NO. YTA24V48 (96043021400), PRODUCT NO. 960 43 02-14
ENSAMBLE DE LA DIRECCIÓN

CÓDIGO No.	PIEZA No.	DESCRIPCIÓN
1	532 43 97-40	Volante de dirección
2	532 19 59-68	Eje delantero
4	532 40 30-87	Ensamble del husillo izquierdo
5	532 40 30-88	Ensamble del husillo derecho
6	532 12 49-31	Pista del rodamiento para reforzar el impulso
7	532 12 17-48	Arandela 25/32 x 1-5/8 x Calibre 16
8	812 00 00-29	Abrazadera del aro No. T5304-75
9	532 12 12-32	Tapa del husillo
13	532 12 17-49	Arandela 25/32 x 1-1/4 x Calibre 16
14	810 04 06-00	Arandela 3/8
15	873 54 06-00	Tuerca corona de presión de 3/8-24 unf
16	587 01 60-02	Eje de dirección
19	532 19 47-29	Placa de dirección
21	586 84 02-01	Adaptador del volante de dirección
22	585 02 98-02	Rodamiento
26	532 43 97-43	Inserto del volante de dirección
27	819 21 16-16	Arandela
28	817 00 06-12	Tornillo 3/8-16 x 3/4
35	532 19 47-32	Engranaje del sector de la placa
45	587 01 64-01	Arandela 3/8 ID 2-3/8 OD calibre 12 PLTD
50	873 90 06-00	Tuerca 3/8-16 unc
53	532 18 89-67	Arandela .793 x 1.637 x .060
57	532 19 72-46	Tope superior del soporte
58	532 19 47-47	Perno de tope del sector del pivote CFM
59	532 19 47-48	Arandela de empuje del sector de dirección
60	873 97 10-00	Tuerca de presión con brida de 5/8-11
61	532 19 47-40	Barra de acoplamiento izquierda
62	532 19 47-41	Barra de acoplamiento derecha
63	817 00 05-12	Tornillo 5/16-18 x 3/4
64	532 19 98-49	Abrazadera de retención del resorte de la dirección
66	871 02 07-48	Perno de cabeza 7/16-14 x 3
67	532 19 47-37	Buje PM del eje delantero
68	873 90 07-00	Tuerca de presión con brida de 7/16-14 grado 5
69	532 19 91-62	Arandela 1.5 x .505 x .118
70	585 33 88-01	Soporte de la plataforma delantera
75	580 68 37-01	Piñón
76	580 68 36-01	Tornillo
122	532 44 49-62	Tapa

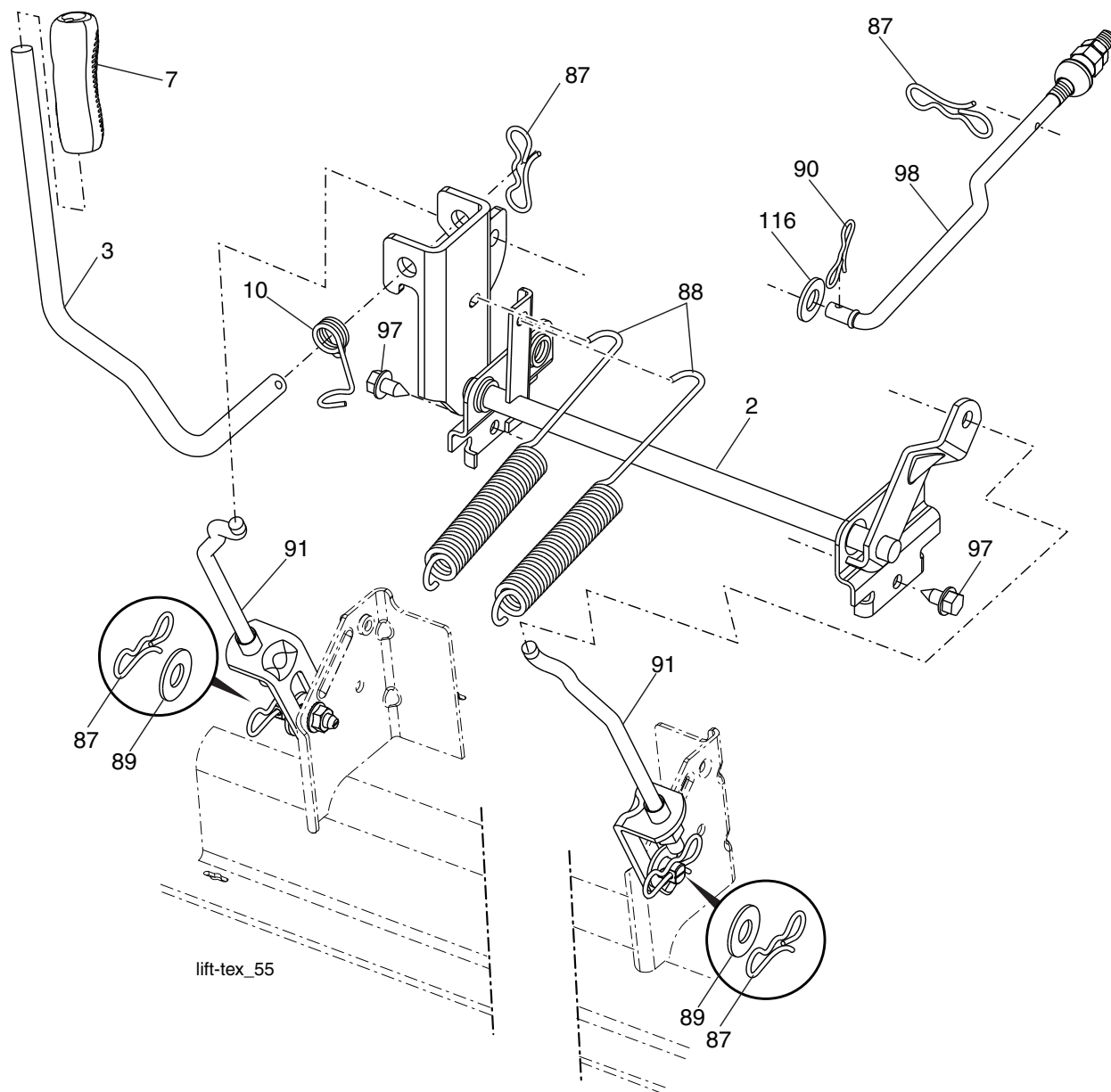
NOTA: Las dimensiones de todos los componentes están expresadas en pulgadas americanas. 1 pulgada = 25,4 mm

TRACTOR - MODELO NO. YTA24V48 (96043021400), PRODUCT NO. 960 43 02-14
PLATAFORMA DE LA CORTADORA DE CÉSPED

CÓDIGO No.	PIEZA No.	DESCRIPCIÓN	CÓDIGO No.	PIEZA No.	DESCRIPCIÓN
1	532 44 12-93	Carcasa de la cortadora de césped	98	532 19 61-05	Accionamiento por resortes
6	532 19 72-48	Cubierta izquierda del mandril	113	872 11 05-08	Perno 5/16-18 x 3/4
7	587 45 24-01	Cubierta derecha del mandril	114	532 19 74-51	Varilla
9	583 97 07-02	Soporte	116	532 19 34-06	Perno de tope
11	532 18 00-54	Cuchilla de la cortadora	117	532 17 48-73	Calibrador de la rueda
12	532 40 48-51	Varilla	120	819 13 20-12	Arandela 13/32 x 1-1/4 x calibre 12
13	532 18 72-91	Ensamble del eje. con rodamiento inferior	122	532 18 75-57	Buje
14	532 18 72-81	Carcasa del mandril	185	873 90 07-00	Tuerca de presión con brida 7/16-14 grado 5
15	532 11 04-85	Rodamiento de bolas del mandril	187	532 19 51-61	Sujetador del travesaño
16	819 13 13-12	Arandela 13/32 x 13/16 x calibre 12	188	873 90 05-00	Tuerca de presión hexagonal con brida
17	872 11 05-05	Perno 5/16-18 x 5/8	189	532 19 51-85	Brazo de la suspensión trasera
18	872 14 05-05	Perno 5/16-18 unc x 5/8	190	532 19 65-39	Perno de tope
19	532 19 42-08	Pasador de chaveta de 5/16 con bloqueo en forma de mariposa	194	874 49 07-36	Perno 7/16-24
20	532 17 43-78	Torbellino de deflector	209	817 00 05-12	Tornillo 5/16-18 x 3/4
21	873 68 05-00	Tuerca 5/16-18 unc	241	532 15 29-27	Tornillo TT #10-32.5 3/8
22	532 17 44-93	Separador de mandril	242	532 41 55-98	Puerto de Lavado de la Cubierta
24	532 10 53-04	Tapa de la manga	250	585 31 80-05	Placa de refuerzo frontal
25	532 17 81-02	Resorte de torsión	251	585 32 24-05	Placa de refuerzo lateral
26	532 11 04-52	Tuerca	252	539 10 98-00	Perno 1/4-20 x1 grado 5
27	532 18 17-07	Protector del deflector	253	873 90 04-00	Tuerca 1/4-20 unc
29	532 13 14-91	Varilla de la bisagra	--	587 12 54-01	Ensamble del Mandril (solo incluye la carcasa (#14), el ensamble del eje (#13) y el rodamiento (#15); no incluye la polea/tuerca/arandela ni los pernos/arandelas de la cuchilla)
32	532 15 35-32	Polea del mandril	--	532 41 64-05	Accesorio del conexión
33	532 40 02-34	Tuerca de presión con brida	--	532 41 82-23	Reemplazo de la cortadora de césped, completa
36	584 30 93-01	Tornillo 7/16-20 x 1			
39	532 19 73-80	Polea loca 4.50			
41	584 95 39-01	Perno 3/8-18 x 1.19			
43	532 19 60-65	Brazo de la polea			
46	532 13 77-29	Tornillo 1/4-20 x 5/8			
47	532 19 72-42	Correa de la transmisión			
48	532 19 73-79	Polea loca 4.50 RAW			
49	873 90 06-00	Tuerca de presión con brida 3/8-16 unc			
50	817 49 06-36	Tornillo TT 3/8-16 x 2-1/4			
52	532 19 31-97	Polea loca primaria 48"			
54	872 11 06-12	Perno 3/8-16 x 1-1/2 grado 5			
97	532 17 85-15	Arandela			

NOTA: Las dimensiones de todos los componentes están expresadas en pulgadas americanas. 1 pulgada = 25,4 mm

TRACTOR - MODELO NO. YTA24V48 (96043021400), PRODUCT NO. 960 43 02-14
ELEVACIÓN DE LA CORTADORA DE CÉSPED

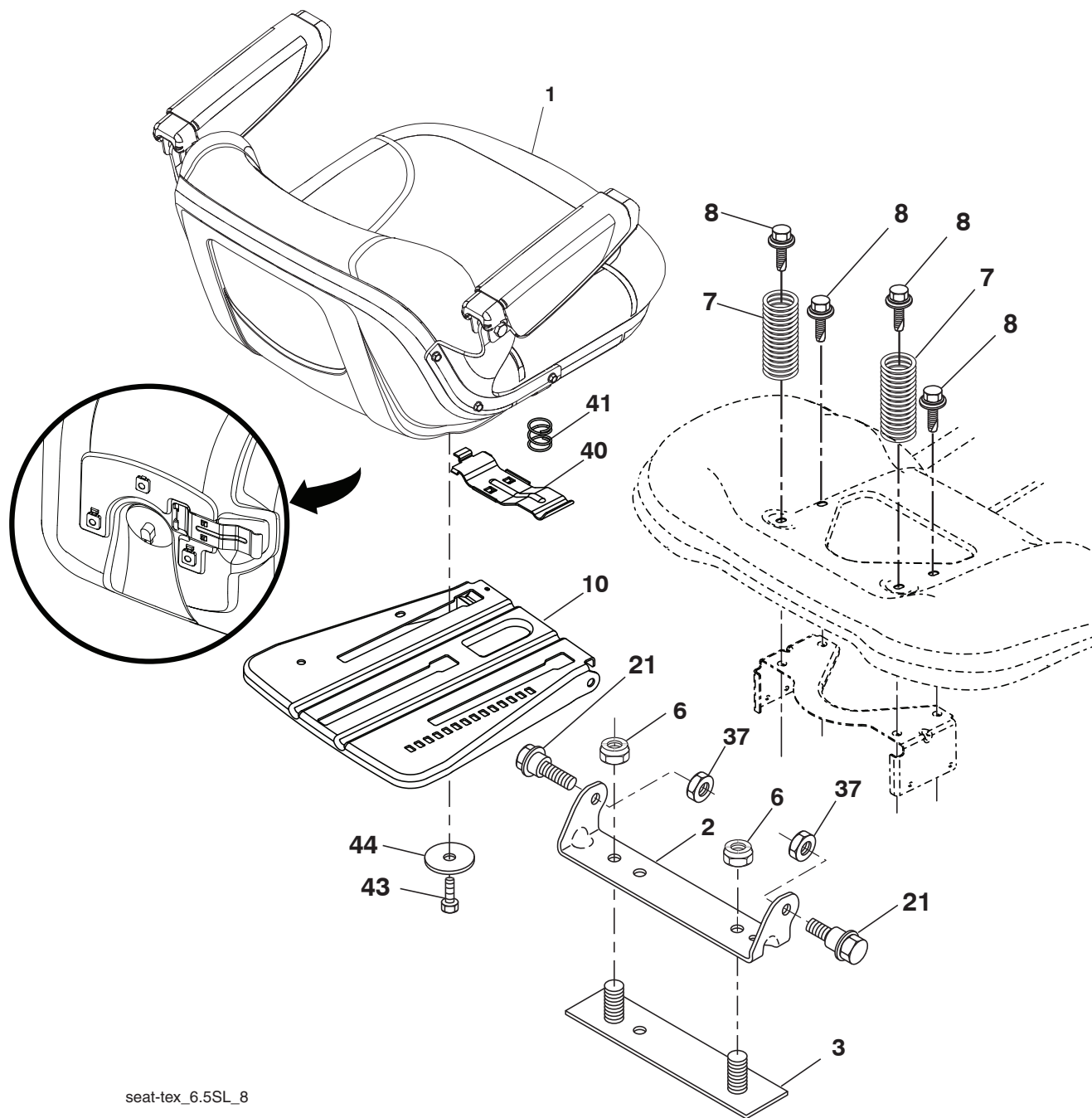


CÓDIGO No.	PIEZA No.	DESCRIPCIÓN
2	532 42 20-27	Ensamble del eje de la elevación
3	532 19 52-31	Ensamble de la palanca de elevación derecha
7	580 96 23-01	Mango de la palanca
10	532 19 63-14	Resorte de torsión
87	532 19 42-09	Pasador de chaveta de 7/16 con bloqueo en forma de mariposa
88	532 41 07-10	Resorte de ayuda de la elevación
89	819 19 19-12	Arandela de zinc transparente
90	532 19 42-08	Pasador de chaveta de 5/16 con bloqueo en forma de mariposa

CÓDIGO No.	PIEZA No.	DESCRIPCIÓN
91	532 19 51-81	Ensamble del acoplamiento
97	817 00 06-12	Tornillo de 3/8-16 x 0,75
98	532 19 52-64	Acoplamiento frontal de la elevación de la cortadora de césped
116	819 15-15-16	Arandela 15/32 x 15/16 x calibre 16

NOTA: Las dimensiones de todos los componentes están expresadas en pulgadas americanas. 1 pulgada = 25,4 mm

TRACTOR - MODELO NO. YTA24V48 (96043021400), PRODUCT NO. 960 43 02-14
ENSAMBLE DEL ASIENTO

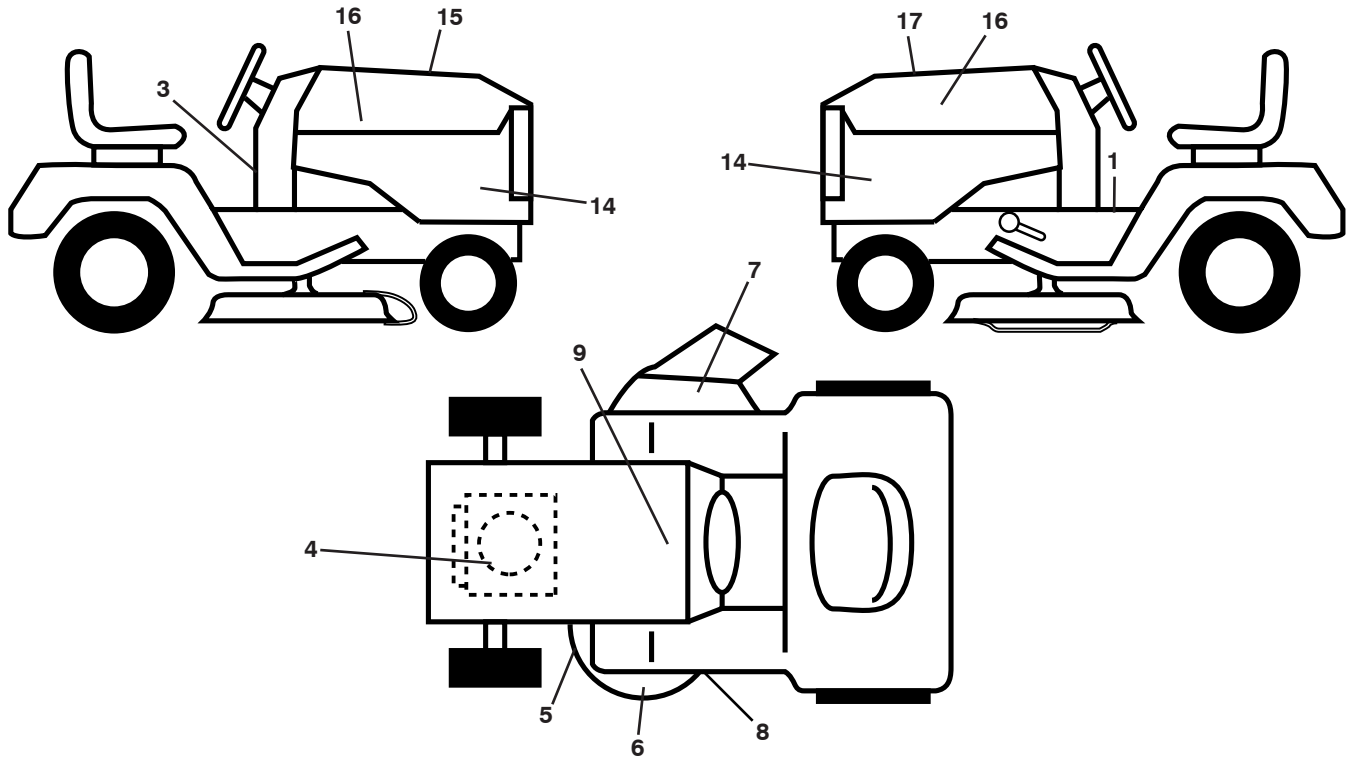


seat-tex_6.5SL_8

CÓDIGO No.	PIEZA No.	DESCRIPCIÓN	CÓDIGO No.	PIEZA No.	DESCRIPCIÓN
1	532 44 32-63	Asiento	37	873 80 05-00	Tuerca de presión de 5/16-18 unc
2	532 18 01-66	Soporte pivotante del guardabarros	40	532 19 76-61	Manija para deslizar el asiento
3	532 14 06-75	Conector del ensamble del guardabarros	41	532 19 82-00	Resorte para trabar el asiento
6	873 80 06-00	Tuerca de presión c/aislamiento de 3/8-16 unc	43	874 76 06-12	Perno de cabeza hexagonal con aleta de 3/8-16 unc x 3/4
7	587 61 33-01	Resorte del asiento	44	819 13 38-12	Arandela de 13/32 x 2-3/8 calibre 12
8	532 17 18-77	Perno de 5/16" unc x 3/4"			
10	532 19 69-77	Bandeja del asiento			
21	587 90 78-01	Perno de tope de 5/16-18 x 5/8			

NOTA: Las dimensiones de todos los componentes están expresadas en pulgadas americanas. 1 pulgada = 25,4 mm

CALCOMANÍAS



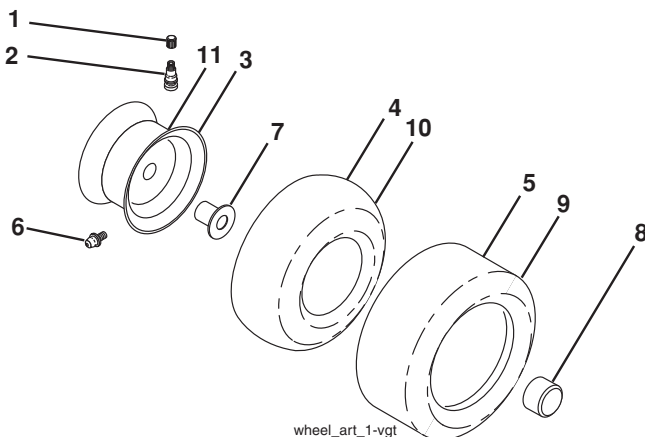
CÓDIGO PIEZA

No.	No.	DESCRIPCIÓN
1	586 71 38-01	Calcomanía precaución
3	586 06 62-01	Calcomanía copo de nieve
4	585 93 73-01	Calcomanía
5	581 72 45-02	Calcomanía precaución
6	585 71 44-01	Calcomanía Pop
7	584 90 46-01	Calcomanía precaución
8	581 58 00-02	Calcomanía del diagrama de la cortadora de césped
9	532 14 50-05	Calcomanía de Peligro/Punto de interconexión
14	501 20 41-01	Calcomanía para el panel lateral
15	532 42 38-29	Calcomanía responsabilidad del cliente

CÓDIGO PIEZA

No.	No.	DESCRIPCIÓN
16	581 62 73-01	Calcomanía para el logo de la capota
17	501 30 23-01	Calcomanía de reemplazo
--	581 72 48-01	Calcomanía para la desviación
--	532 43 96-81	Forro del apoyo para los pies (LI)
--	532 43 96-82	Forro del apoyo para los pies (LD)
--	115 77 61-49	Manual de Operario (Español/Inglés)
--	115 77 62-49	Manual De Repuestos (Español/Inglés)
--	587 71 00-26	Guía de inicio rápido (Inglés/Español)

RUEDAS Y NEUMÁTICOS



wheel_art_1-vgt

CÓDIGO PIEZA

No.	No.	DESCRIPCIÓN
1	532 05 91-92	Tapa de la válvula del neumático
2	532 06 51-39	Vástago de la válvula
3	532 13 83-36	Ensamble de las llantas delanteras
4	532 05 99-04	Cámara delantera (Mantenimiento sólo)
5	532 10 62-22	Neumático delantero 15 x 6-6
6	532 12 49-57	Accesorio para engrasar (solo para la rueda delantera)
7	532 12 49-59	Rodamiento de la brida (solo para la rueda delantera)
8	532 17 50-39	Tapa del eje
9	532 13 84-68	Neumático trasero 20 x 8-8
10	532 12 49-26	Cámara trasera (Mantenimiento sólo)
11	532 13 83-37	Ensamble trasero de la llanta
--	532 14 43-34	Sellador para neumáticos (tubo de 10 onzas [283 gr])

NOTA: Las dimensiones de todos los componentes están expresadas en pulgadas americanas. 1 pulgada = 25,4 mm

SERVICE NOTES / AVISO

08/10/2015 BD